

Evaluarea Națională 2021

Rezultate după contestații 4 iulie 2021

La Evaluarea Națională din **131.179** candidați înscriși s-au prezentat **123.122** prezența fiind de **93,9%**.

Din cei **123.122** de candidați prezenți, un număr de:

- **94.629** candidați (**76,9%**) au obținut medii mai mari sau egale cu 5
- **28.493** candidați (**23,1%**) au obținut medii mai mici ca 5
- **132** candidați au obținut media **10**

La proba de limbă și literatură română:

- **103.805** candidați (**84,0%**) au note peste 5
- **482** candidați au obținut nota 10

La proba de matematică:

- **83.129** candidați (**67,4%**) au note peste nota 5
- **1.505** candidați au obținut nota 10

La proba de limbă și literatură maternă:

- **7.619** candidați (**95,9%**) au note peste 5
- **123** candidați au obținut nota 10

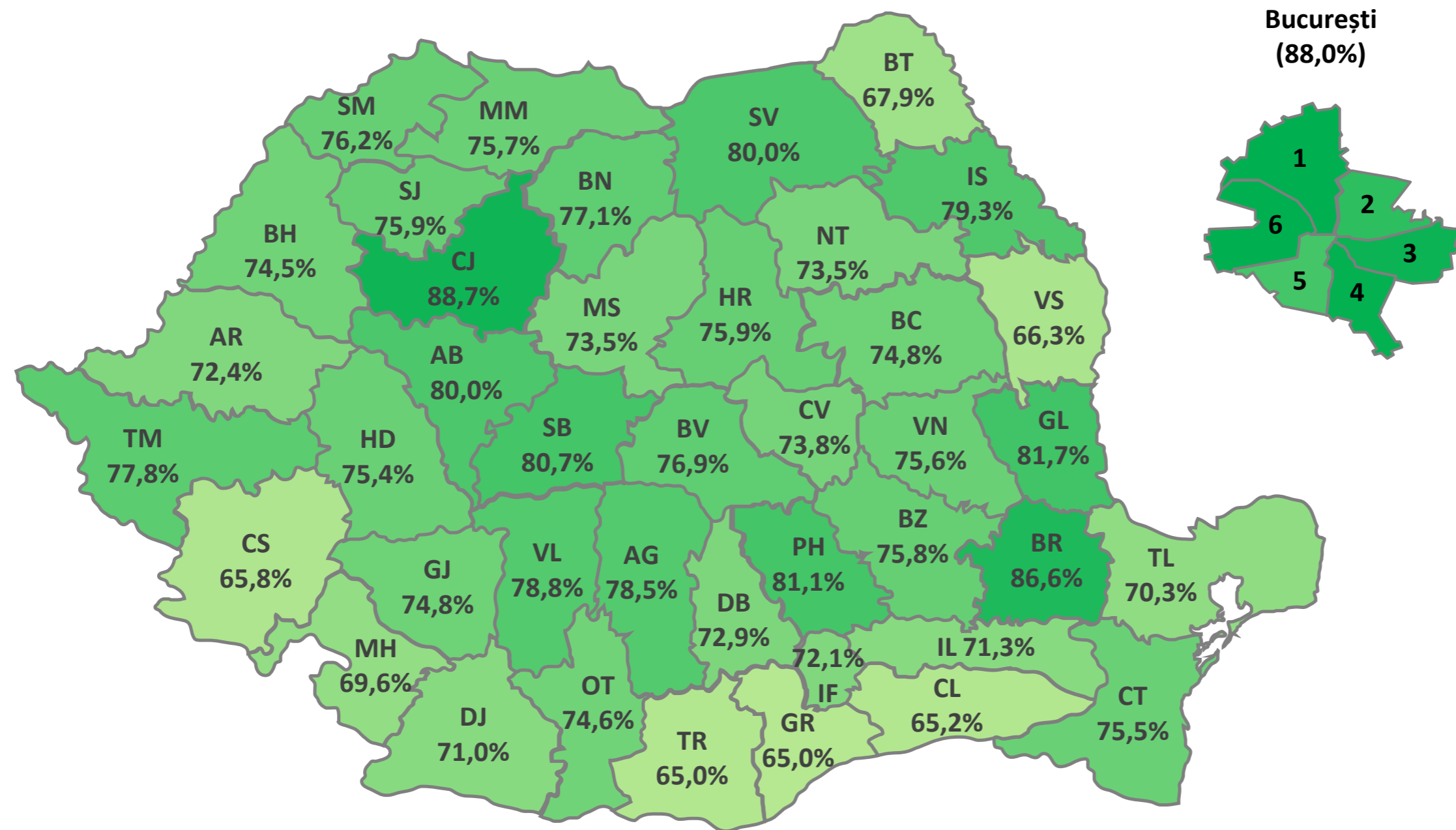
Istoric evaluare națională 2013-2021								
An	Înscriși	Prezenți	Procent prezență	Medii cel puțin 5	% cel puțin 5	Medii sub 5	% sub 5	Media 10
2013	166.712	162.331	97,4%	123.194	75,9%	39.137	24,1%	856
2014	165.188	160.011	96,9%	113.721	71,1%	46.290	28,9%	225
2015	163.408	158.576	97,0%	125.840	79,4%	32.736	20,6%	456
2016	153.673	148.648	96,7%	111.598	75,1%	37.050	24,9%	253
2017	144.929	140.712	97,1%	108.294	77,0%	32.418	23,0%	497
2018	150.603	142.847	94,9%	105.109	73,6%	37.738	26,4%	345
2019	155.020	146.105	94,9%	107.000	73,2%	39.105	26,8%	459
2020	172.543	160.663	93,1%	122.357	76,2%	38.306	23,8%	892
2021	131.179	123.122	93,9%	94.629	76,9%	28.493	23,1%	132

Istoric evaluare națională 2013-2021 (limba română)								
An	Înscriși	Prezenți	Procent prezență	Medii cel puțin 5	% cel puțin 5	Medii sub 5	% sub 5	Media 10
2013	166.712	162.331	97,4%	134.025	82,6%	28.306	17,4%	1.550
2014	165.188	160.011	96,9%	117.469	73,4%	42.542	26,6%	599
2015	163.408	159.010	97,3%	135.947	85,5%	23.063	14,5%	1.137
2016	153.673	149.122	97,0%	122.557	82,2%	26.565	17,8%	1.244
2017	144.929	141.101	97,4%	121.315	86,0%	19.786	14,0%	1.745
2018	150.603	143.255	95,1%	119.163	83,2%	24.092	16,8%	2.172
2019	155.020	146.547	94,5%	118.276	80,7%	28.271	19,3%	2.011
2020	172.543	161.194	93,4%	135.365	84,0%	25.829	16,0%	4.700
2021	131.179	123.560	94,2%	103.805	84,0%	19.755	16,0%	482

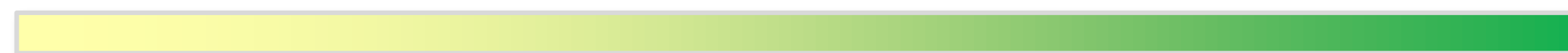
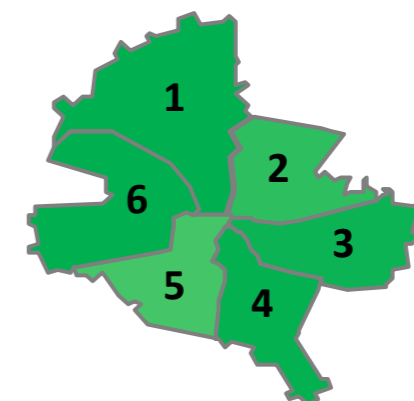
Istoric evaluare națională 2013-2021 (matematică)								
An	Înscriși	Prezenți	Procent prezență	Medii cel puțin 5	% cel puțin 5	Medii sub 5	% sub 5	Media 10
2013	166.712	162.331	97,4%	116.297	71,6%	46.034	28,4%	11.092
2014	165.188	160.011	96,9%	116.724	72,9%	43.287	27,1%	4.360
2015	163.408	158.572	97,0%	116.641	73,6%	41.931	26,4%	5.873
2016	153.673	148.645	96,7%	100.123	67,4%	48.522	32,6%	2.604
2017	144.929	140.723	97,1%	92.886	66,0%	47.837	34,0%	4.450
2018	150.603	142.871	94,9%	87.767	61,4%	55.104	38,6%	1.953
2019	155.020	146.175	94,3%	91.775	62,8%	54.400	37,2%	2.600
2020	172.543	160.742	93,2%	112.796	70,2%	47.946	29,8%	3.335
2021	131.179	123.248	94,0%	83.129	67,4%	40.119	32,6%	1.505

Procentul mediilor mai mari decât 5

04.iul.21



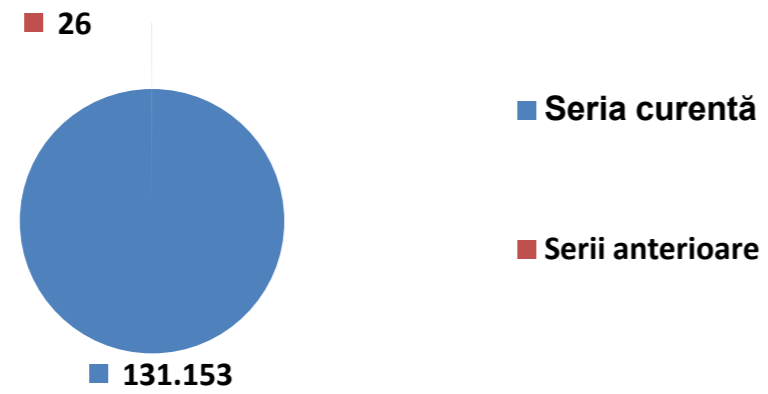
București
(88,0%)



Procentaj scăzut

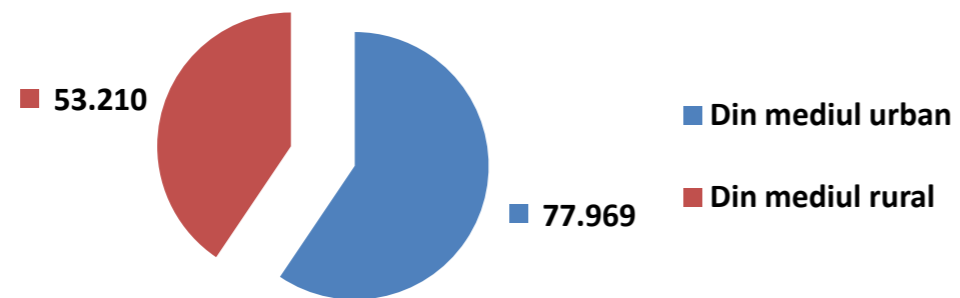
Procentaj ridicat

Prezență evaluare națională pe județe																		
Județ	Candidați înscrși	Candidați prezenți Română	% prezenți Română	Candidați absenți Română	Candidați eliminați din examen Română	Candidați eliminați cu 1 Română	Candidați înscrși Maternă	Candidați prezenți Maternă	% prezenți Maternă	Candidați absenți Maternă	Candidați eliminați din examen Maternă	Candidați eliminați cu 1 Maternă	Candidați prezenți Matematică	% prezenți Matematică	Candidați absenți Matematică	Candidați eliminați din examen Matematică	Candidați eliminați cu 1 Matematică	Județ
AB	2.171	2.061	94,9%	110	0	0	58	56	96,6%	2	0	0	2.059	94,8%	111	0	1	AB
AG	4.160	3.994	96,0%	166	0	0	0	0		0	0	0	3.988	95,9%	172	0	0	AG
AR	2.654	2.378	89,6%	276	0	0	139	122	87,8%	17	0	0	2.365	89,1%	289	0	0	AR
B	12.006	11.815	98,4%	190	0	1	158	158	100,0%	0	0	0	11.810	98,4%	195	0	1	B
BC	4.445	4.093	92,1%	352	0	0	22	14	63,6%	8	0	0	4.083	91,9%	362	0	0	BC
BH	3.757	3.312	88,2%	445	0	0	762	633	83,1%	129	0	0	3.295	87,7%	462	0	0	BH
BN	2.031	1.943	95,7%	88	0	0	62	62	100,0%	0	0	0	1.941	95,6%	90	0	0	BN
BR	1.844	1.693	91,8%	151	0	0	0	0		0	0	0	1.689	91,6%	155	0	0	BR
BT	3.227	3.044	94,3%	183	0	0	0	0		0	0	0	3.039	94,2%	188	0	0	BT
BV	3.775	3.625	96,0%	150	0	0	318	318	100,0%	0	0	0	3.610	95,6%	165	0	0	BV
BZ	2.918	2.670	91,5%	248	0	0	0	0		0	0	0	2.665	91,3%	253	0	0	BZ
CJ	4.030	3.836	95,2%	194	0	0	506	499	98,6%	7	0	0	3.835	95,2%	195	0	0	CJ
CL	1.861	1.661	89,3%	200	0	0	0	0		0	0	0	1.652	88,8%	209	0	0	CL
CS	1.463	1.399	95,6%	64	0	0	21	19	90,5%	1	0	1	1.397	95,5%	65	0	1	CS
CT	4.864	4.722	97,1%	142	0	0	0	0		0	0	0	4.707	96,8%	157	0	0	CT
CV	1.567	1.482	94,6%	85	0	0	1.184	1.141	96,4%	43	0	0	1.474	94,1%	93	0	0	CV
DB	3.199	2.982	93,2%	217	0	0	0	0		0	0	0	2.987	93,4%	212	0	0	DB
DJ	3.695	3.353	90,7%	342	0	0	0	0		0	0	0	3.333	90,2%	362	0	0	DJ
GJ	2.166	2.095	96,7%	71	0	0	0	0		0	0	0	2.086	96,3%	80	0	0	GJ
GL	3.557	3.341	93,9%	216	0	0	0	0		0	0	0	3.331	93,6%	226	0	0	GL
GR	1.622	1.554	95,8%	68	0	0	0	0		0	0	0	1.552	95,7%	70	0	0	GR
HD	2.269	2.108	92,9%	161	0	0	53	53	100,0%	0	0	0	2.103	92,7%	166	0	0	HD
HR	2.594	2.524	97,3%	70	0	0	2.254	2.198	97,5%	56	0	0	2.523	97,3%	71	0	0	HR
IF	2.459	2.413	98,1%	46	0	0	11	11	100,0%	0	0	0	2.408	97,9%	51	0	0	IF
IL	1.795	1.733	96,5%	62	0	0	0	0		0	0	0	1.728	96,3%	67	0	0	IL
IS	6.031	5.611	93,0%	420	0	0	0	0		0	0	0	5.601	92,9%	430	0	0	IS
MH	1.413	1.266	89,6%	147	0	0	0	0		0	0	0	1.261	89,2%	152	0	0	MH
MM	2.833	2.651	93,6%	182	0	0	88	83	94,3%	5	0	0	2.642	93,3%	191	0	0	MM
MS	3.593	3.384	94,2%	209	0	0	1.220	1.156	94,8%	64	0	0	3.376	94,0%	217	0	0	MS
NT	3.505	3.457	98,6%	48	0	0	0	0		0	0	0	3.451	98,5%	54	0	0	NT
OT	2.415	2.084	86,3%	331	0	0	0	0		0	0	0	2.078	86,0%	337	0	0	OT
PH	5.065	4.859	95,9%	206	0	0	0	0		0	0	0	4.851	95,8%	214	0	0	PH
SB	2.581	2.388	92,5%	193	0	0	312	311	99,7%	1	0	0	2.369	91,8%	212	0	0	SB
SJ	1.617	1.467	90,7%	150	0	0	361	352	97,5%	9	0	0	1.462	90,4%	155	0	0	SJ
SM	2.076	1.781	85,8%	295	0	0	700	568	81,1%	132	0	0	1.767	85,1%	309	0	0	SM
SV	4.989	4.745	95,1%	244	0	0	0	0		0	0	0	4.730	94,8%	259	0	0	SV
TL	1.360	1.307	96,1%	53	0	0	0	0		0	0	0	1.300	95,6%	60	0	0	TL
TM	4.102	3.839	93,6%	263	0	0	200	192	96,0%	8	0	0	3.833	93,4%	269	0	0	TM
TR	1.955	1.812	92,7%	143	0	0	0	0		0	0	0	1.813	92,7%	142	0	0	TR
VL	2.207	2.078	94,2%	129	0	0	0	0		0	0	0	2.074	94,0%	133	0	0	VL
VN	2.133	2.029	95,1%	104	0	0	0	0		0	0	0	2.025	94,9%	108	0	0	VN
VS	3.175	2.971	93,6%	204	0	0	0	0		0	0	0	2.955	93,1%	220	0	0	VS
TOTAL	131.179	123.560	94,2%	7.618	0	1	8.429	7.946	94,3%	482	0	1	123.248	94,0%	7.928	0	3	TOTAL



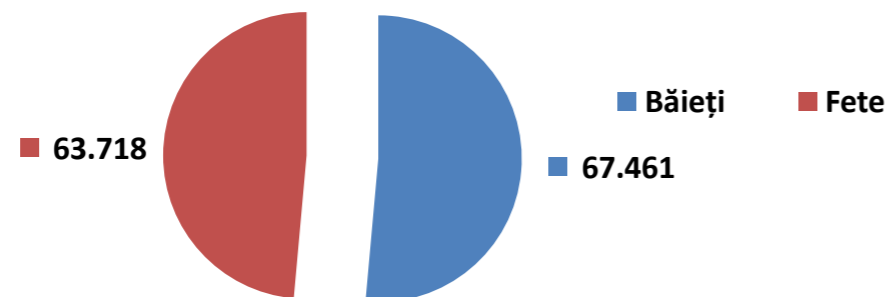
Baza de date conține 131.179 de copii înscriși la evaluarea națională

- 131.153 (99,98%) copii din seria curentă;
- 26 (0,02%) copii din serii anterioare.



Din cei 131.179 de copii înscriși la evaluarea națională

- 77.969 (59,44%) copii sunt din mediul urban;
- 53.210 (40,56%) sunt din mediul rural.



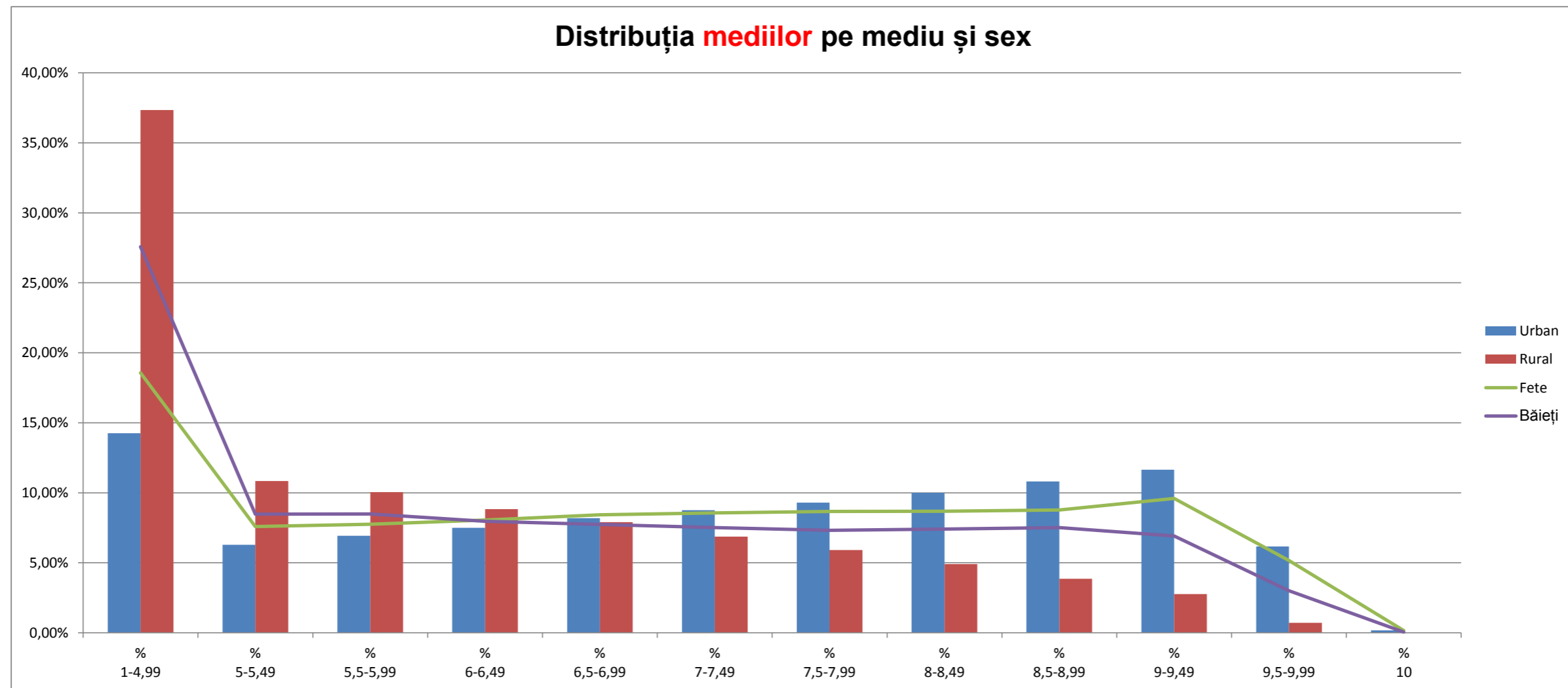
Din cei 131.179 de copii înscriși la evaluarea națională

- 67.461 (51,43%) sunt băieți;
- 63.718 (48,57%) sunt fete.

Situația pe medii la evaluarea națională

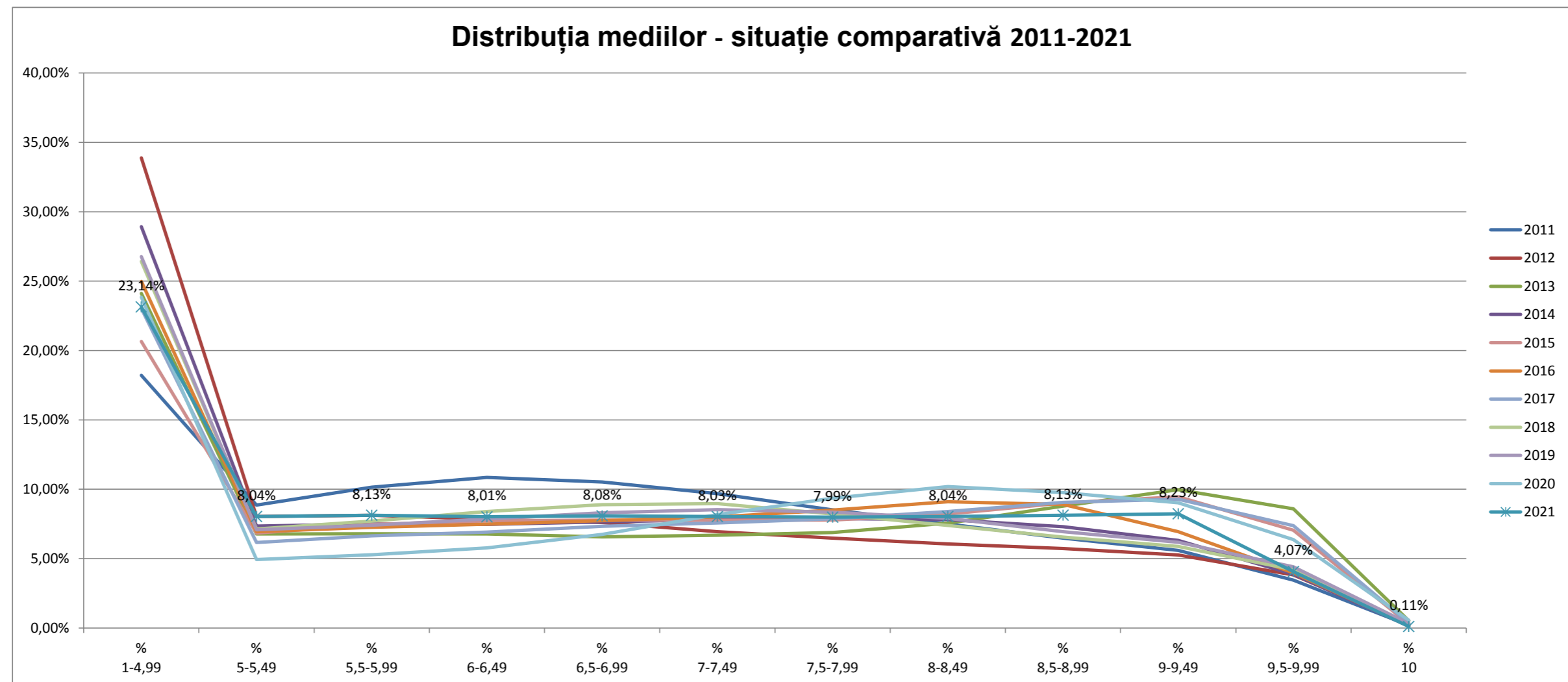
Județ	Candidați înscrși	Candidați cu medii	Cu medii 1-4,99	Cu medii 5-5,49	Cu medii 5,5-5,99	Cu medii 6-6,49	Cu medii 6,5-6,99	Cu medii 7-7,49	Cu medii 7,5-7,99	Cu medii 8-8,49	Cu medii 8,5-8,99	Cu medii 9-9,49	Cu medii 9,5-9,99	Cu media 10	% 1-4,99	% 5-5,49	% 5,5-5,99	% 6-6,49	% 6,5-6,99	% 7-7,49	% 7,5-7,99	% 8-8,49	% 8,5-8,99	% 9-9,49	% 9,5-9,99	% 10	% 5-10	Județ
AB	2.171	2.056	411	155	173	163	181	167	165	175	180	170	111	5	20,0%	7,5%	8,4%	7,9%	8,8%	8,1%	8,0%	8,5%	8,8%	8,3%	5,4%	0,2%	80,0%	AB
AG	4.160	3.983	855	285	264	288	284	322	351	354	345	423	206	6	21,5%	7,2%	6,6%	7,2%	7,1%	8,1%	8,8%	8,9%	8,7%	10,6%	5,2%	0,2%	78,5%	AG
AR	2.654	2.361	651	231	232	240	189	177	168	181	140	112	39	1	27,6%	9,8%	9,8%	10,2%	8,0%	7,5%	7,1%	7,7%	5,9%	4,7%	1,7%	0,0%	72,4%	AR
B	12.006	11.801	1.422	665	716	742	879	941	1.076	1.155	1.469	1.660	1.062	14	12,0%	5,6%	6,1%	6,3%	7,4%	8,0%	9,1%	9,8%	12,4%	14,1%	9,0%	0,1%	88,0%	B
BC	4.445	4.082	1.027	333	342	353	319	322	278	291	323	346	145	3	25,2%	8,2%	8,4%	8,6%	7,8%	7,9%	6,8%	7,1%	7,9%	8,5%	3,6%	0,1%	74,8%	BC
BH	3.757	3.288	837	282	290	270	281	296	250	259	231	201	87	4	25,5%	8,6%	8,8%	8,2%	8,5%	9,0%	7,6%	7,9%	7,0%	6,1%	2,6%	0,1%	74,5%	BH
BN	2.031	1.939	445	178	160	173	178	163	158	156	161	108	59	0	22,9%	9,2%	8,3%	8,9%	9,2%	8,4%	8,1%	8,0%	8,3%	5,6%	3,0%	0,0%	77,1%	BN
BR	1.844	1.689	227	137	120	151	165	162	151	165	172	169	69	1	13,4%	8,1%	7,1%	8,9%	9,8%	9,6%	8,9%	9,8%	10,2%	10,0%	4,1%	0,1%	86,6%	BR
BT	3.227	3.033	973	286	272	232	235	218	192	180	176	196	73	0	32,1%	9,4%	9,0%	7,6%	7,7%	7,2%	6,3%	5,9%	5,8%	6,5%	2,4%	0,0%	67,9%	BT
BV	3.775	3.607	834	244	270	274	268	307	295	302	335	336	140	2	23,1%	6,8%	7,5%	7,6%	7,4%	8,5%	8,2%	8,4%	9,3%	9,3%	3,9%	0,1%	76,9%	BV
BZ	2.918	2.663	644	201	225	222	232	222	218	219	195	198	86	1	24,2%	7,5%	8,4%	8,3%	8,7%	8,3%	8,2%	8,2%	7,3%	7,4%	3,2%	0,0%	75,8%	BZ
CJ	4.030	3.829	433	231	254	250	347	337	370	431	452	457	251	16	11,3%	6,0%	6,6%	6,5%	9,1%	8,8%	9,7%	11,3%	11,8%	11,9%	6,6%	0,4%	88,7%	CJ
CL	1.861	1.649	574	181	156	134	103	108	123	94	79	78	19	0	34,8%	11,0%	9,5%	8,1%	6,2%	6,5%	7,5%	5,7%	4,8%	4,7%	1,2%	0,0%	65,2%	CL
CS	1.463	1.394	477	139	126	119	120	88	85	96	73	50	19	2	34,2%	10,0%	9,0%	8,5%	8,6%	6,3%	6,1%	6,9%	5,2%	3,6%	1,4%	0,1%	65,8%	CS
CT	4.864	4.702	1.154	313	359	342	358	359	375	365	429	437	207	4	24,5%	6,7%	7,6%	7,3%	7,6%	7,6%	8,0%	7,8%	9,1%	9,3%	4,4%	0,1%	75,5%	CT
CV	1.567	1.472	386	166	156	134	144	124	121	103	70	59	9	0	26,2%	11,3%	10,6%	9,1%	9,8%	8,4%	8,2%	7,0%	4,8%	4,0%	0,6%	0,0%	73,8%	CV
DB	3.199	2.977	808	251	227	236	237	214	240	218	207	217	114	8	27,1%	8,4%	7,6%	7,9%	8,0%	7,2%	8,1%	7,3%	7,0%	7,3%	3,8%	0,3%	72,9%	DB
DJ	3.695	3.327	965	234	223	214	231	214	231	261	246	316	187	5	29,0%	7,0%	6,7%	6,4%	6,9%	6,4%	6,9%	7,8%	7,4%	9,5%	5,6%	0,2%	71,0%	DJ
GJ	2.166	2.084	525	164	184	168	192	180	180	165	129	126	71	0	25,2%	7,9%	8,8%	8,1%	9,2%	8,6%	8,6%	7,9%	6,2%	6,0%	3,4%	0,0%	74,8%	GJ
GL	3.557	3.330	611	251	242	266	252	283	283	292	303	350	192	5	18,3%	7,5%	7,3%	8,0%	7,6%	8,5%	8,5%	8,8%	9,1%	10,5%	5,8%	0,2%	81,7%	GL
GR	1.622	1.548	542	152	163	131	125	106	74	104	84	53	13	1	35,0%	9,8%	10,5%	8,5%	8,1%	6,8%	4,8%	6,7%	5,4%	3,4%	0,8%	0,1%	65,0%	GR
HD	2.269	2.099	516	181	213	183	183	156	179	153	151	127	57	0	24,6%	8,6%	10,1%	8,7%	8,7%	7,4%	8,5%	7,3%	7,2%	6,1%	2,7%	0,0%	75,4%	HD
HR	2.594	2.519	607	239	237	267	229	255	225	215	167	67	11	0	24,1%	9,5%	9,4%	10,6%	9,1%	10,1%	8,9%	8,5%	6,6%	2,7%	0,4%	0,0%	75,9%	HR
IF	2.459	2.408	671	248	249	206	201	194	170	168	125	133	41	2	27,9%	10,3%	10,3%	8,6%	8,3%	8,1%	7,1%	7,0%	5,2%	5,5%	1,7%	0,1%	72,1%	IF
IL	1.795	1.727	495	171	149	138	145	122	128	115	115	104	45	0	28,7%	9,9%	8,6%	8,0%	8,4%	7,1%	7,4%	6,7%	6,7%	6,0%	2,6%	0,0%	71,3%	IL
IS	6.031	5.591	1.157	496	449	457	441	426	437	420	495	496	310	7	20,7%	8,9%	8,0%	8,2%	7,9%	7,6%	7,8%	7,5%	8,9%	8,9%	5,5%	0,1%	79,3%	IS
MH	1.413	1.261	383	103	98	97	86	91	106	88	79	81	48	1	30,4%	8,2%	7,8%	7,7%	6,8%	7,2%	8,4%	7,0%	6,3%	6,4%	3,8%	0,1%	69,6%	MH
MM	2.833	2.642	642	222	241	242	242	206	217	206	167	176	79	2	24,3%	8,4%	9,1%	9,2%	9,2%	7,8%	8,2%	7,8%	6,3%	6,7%	3,0%	0,1%	75,7%	MM
MS	3.593	3.372	895	279	301	276	274	265	256	255	268	241	61	1	26,5%	8,3%	8,9%	8,2%	8,1%	7,9%	7,6%	7,6%	7,9%	7,1%	1,8%	0,0%	73,5%	MS
NT	3.505	3.450	915	278	268	266	260	250	231	260	291	292	135	4	26,5%	8,1%	7,8%	7,7%	7,5%	7,2%	6,7%	7,5%	8,4%	8,5%	3,9%	0,1%	73,5%	NT
OT	2.415	2.074	527	182	152	167	190	168	150	147	129	161	96	5	25,4%	8,8%	7,3%	8,1%	9,2%	8,1%	7,2%	7,1%	6,2%	7,8%	4,6%	0,2%	74,6%	OT
PH	5.065	4.851	917	340	362	418	407	443	413	444	475	448	176	8	18,9%	7,0%	7,5%	8,6%	8,4%	9,1%	8,5%	9,2%	9,8%	9,2%	3,6%	0,2%	81,1%	PH
SB	2.581	2.369	457	171	192	174	198	227	207	216	198	222	105	2	19,3%	7,2%	8,1%	7,3%	8,4%	9,6%	8,7%	9,1%	8,4%	9,4%	4,4%	0,1%	80,7%	SB
SJ	1.617	1.462	352	113	139	124	116	129	139	95	108	111	36	0	24,1%	7,7%	9,5%	8,5%	7,9%	8,8%	9,5%	6,5%	7,4%	7,6%	2,5%	0,0%	75,9%	SJ
SM	2.076	1.764	419	148	167	162	163	164	155	131	101	108	46	0	23,8%	8,4%	9,5%	9,2%	9,2%	9,3%	8,8%	7,4%	5,7%	6,1%	2,6%	0,0%	76,2%	SM
SV	4.989	4.730	944	423	424	441	445	437	416	396	350	310	141	3	20,0%	8,9%	9,0%	9,3%	9,4%	9,2%	8,8%	8,4%	7,4%	6,6%	3,0%	0,1%	80,0%	SV
TL	1.360	1.300	386	114	113	93	118	100	84	96	86	82	27	1	29,7%	8,8%	8,7%	7,2%	9,1%	7,7%	6,5%	7,4%	6,6%	6,3%	2,1%	0,1%	70,3%	TL
TM	4.102	3.830	849	320	349	332	278	277	307	302	315	326	166	9	22,2%	8,4%	9,1%	8,7%	7,3%	7,2%	8,0%	7,9%	8,2%	8,5%	4,3%	0,2%	77,8%	TM
TR	1.955	1.808	632	154	172	147	121	116	127	114	88	94	42	1	35,0%	8,5%	9,5%	8,1%	6,7%	6,4%	7,0%	6,3%	4,9%	5,2%	2,3%	0,1%	65,0%	TR
VL	2.207	2.074	439	153	178	170	182	185	171	164	170	184	76	2	21,2%	7,4%	8,6%	8,2%	8,8%	8,9%	8,2%	7,9%	8,2%	8,9%	3,7%	0,1%	78,8%	VL
VN	2.133	2.022	494	178	148	159	133	147	153	161	174	176	95	4	24,4%	8,8%	7,3%	7,9%	6,6%	7,3%	7,6%	8,0%	8,6%	8,7%	4,7%	0,2%	75,6%	VN
VS	3.175	2.955	995	301	252	245	218	217	179	188	161	137	60	2	33,7%	10,2%	8,5%	8,3%	7,4%	7,3%	6,1%	6,4%	5,4%	4,6%	2,0%	0,1%	66,3%	VS
TOTAL	131.179	123.122	28.493	9.893	10.007	9.866	9.950	9.885	9.834	9.900	10.012	10.138	5.012	132	23,1%	8,0%	8,1%	8,0%	8,1%	8,0%	8,0%	8,0%	8,1%	8,2%	4,1%	0,1%	76,9%	TOTAL

Distribuția mediilor pe mediu și sex												
Mediu	%	%	%	%	%	%	%	%	%	%	%	%
	1-4,99	5-5,49	5,5-5,99	6-6,49	6,5-6,99	7-7,49	7,5-7,99	8-8,49	8,5-8,99	9-9,49	9,5-9,99	10
Urban	14,26%	6,28%	6,93%	7,50%	8,19%	8,76%	9,29%	10,00%	10,81%	11,66%	6,17%	0,17%
Rural	37,35%	10,84%	10,05%	8,84%	7,91%	6,86%	5,90%	4,91%	3,85%	2,76%	0,72%	0,01%
Sex	%	%	%	%	%	%	%	%	%	%	%	%
	1-4,99	5-5,49	5,5-5,99	6-6,49	6,5-6,99	7-7,49	7,5-7,99	8-8,49	8,5-8,99	9-9,49	9,5-9,99	10
Fete	18,57%	7,58%	7,75%	8,06%	8,43%	8,56%	8,67%	8,69%	8,77%	9,59%	5,16%	0,16%
Băieți	27,58%	8,47%	8,49%	7,97%	7,74%	7,51%	7,33%	7,41%	7,51%	6,91%	3,01%	0,05%

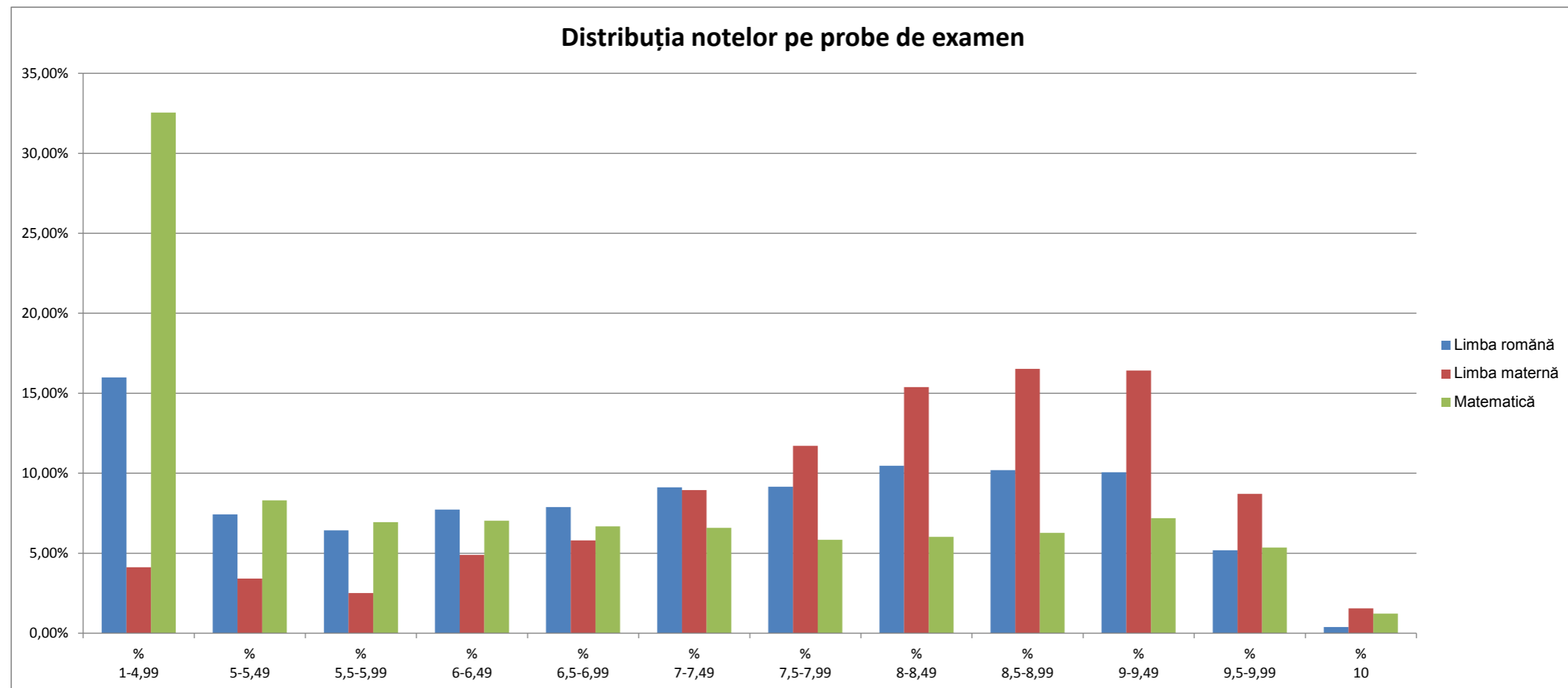


Distribuția mediilor - situație comparativă 2011-2021

An	% 1-4,99	% 5-5,49	% 5,5-5,99	% 6-6,49	% 6,5-6,99	% 7-7,49	% 7,5-7,99	% 8-8,49	% 8,5-8,99	% 9-9,49	% 9,5-9,99	% 10	Cu medii 1-4,99	Cu medii 5-5,49	Cu medii 5,5-5,99	Cu medii 6-6,49	Cu medii 6,5-6,99	Cu medii 7-7,49	Cu medii 7,5-7,99	Cu medii 8-8,49	Cu medii 8,5-8,99	Cu medii 9-9,49	Cu medii 9,5-9,99	Cu media 10
2011	18,21%	8,86%	10,15%	10,84%	10,52%	9,69%	8,51%	7,49%	6,48%	5,59%	3,45%	0,20%	38.897	18.931	21.685	23.166	22.463	20.695	18.189	16.004	13.835	11.946	7.375	434
2012	33,88%	8,04%	8,13%	7,84%	7,60%	6,93%	6,47%	6,06%	5,72%	5,26%	3,82%	0,25%	56.607	13.431	13.588	13.106	12.696	11.586	10.813	10.130	9.566	8.782	6.383	412
2013	24,11%	6,78%	6,79%	6,77%	6,57%	6,68%	6,87%	7,56%	8,79%	9,97%	8,59%	0,53%	39.137	11.001	11.022	10.992	10.662	10.843	11.159	12.275	14.265	16.179	13.940	856
2014	28,93%	7,34%	7,50%	7,46%	7,64%	7,81%	7,89%	7,81%	7,30%	6,31%	3,88%	0,14%	46.290	11.742	11.997	11.937	12.223	12.491	12.623	12.504	11.674	10.102	6.203	225
2015	20,64%	6,84%	7,46%	7,71%	7,78%	7,76%	7,78%	8,22%	9,01%	9,46%	7,05%	0,29%	32.736	10.846	11.836	12.233	12.336	12.303	12.340	13.030	14.283	15.003	11.174	456
2016	24,98%	6,95%	7,26%	7,48%	7,74%	8,00%	8,50%	9,10%	8,90%	6,94%	3,97%	0,16%	37.137	10.325	10.788	11.126	11.509	11.896	12.638	13.533	13.229	10.321	5.904	241
2017	23,04%	6,16%	6,65%	6,92%	7,33%	7,57%	7,87%	8,39%	9,06%	9,29%	7,38%	0,35%	32.418	8.673	9.354	9.735	10.312	10.651	11.070	11.809	12.747	13.066	10.380	497
2018	26,42%	7,14%	7,71%	8,39%	8,90%	8,97%	8,21%	7,39%	6,55%	5,88%	4,20%	0,24%	37.738	10.196	11.015	11.988	12.708	12.815	11.725	10.552	9.359	8.402	6.004	345
2019	26,76%	7,07%	7,40%	7,85%	8,30%	8,53%	8,35%	7,90%	6,94%	6,18%	4,40%	0,31%	39.105	10.331	10.812	11.467	12.131	12.459	12.204	11.538	10.144	9.024	6.431	459
2020	23,84%	4,93%	5,27%	5,78%	6,74%	8,18%	9,35%	10,19%	9,76%	9,02%	6,38%	0,56%	38.306	7.920	8.471	9.284	10.835	13.136	15.023	16.376	15.681	14.495	10.244	892
2021	23,14%	8,04%	8,13%	8,01%	8,08%	8,03%	7,99%	8,04%	8,13%	8,23%	4,07%	0,11%	28.493	9.893	10.007	9.866	9.950	9.885	9.834	9.900	10.012	10.138	5.012	132



Distribuția notelor pe probe de examen												
Proba	% 1-4,99	% 5-5,49	% 5,5-5,99	% 6-6,49	% 6,5-6,99	% 7-7,49	% 7,5-7,99	% 8-8,49	% 8,5-8,99	% 9-9,49	% 9,5-9,99	% 10
Limba română	15,99%	7,42%	6,43%	7,72%	7,89%	9,11%	9,15%	10,46%	10,20%	10,06%	5,18%	0,39%
Limba maternă	4,13%	3,41%	2,52%	4,89%	5,80%	8,95%	11,72%	15,39%	16,52%	16,42%	8,71%	1,55%
Matematică	32,55%	8,30%	6,94%	7,03%	6,67%	6,58%	5,84%	6,03%	6,27%	7,19%	5,36%	1,22%



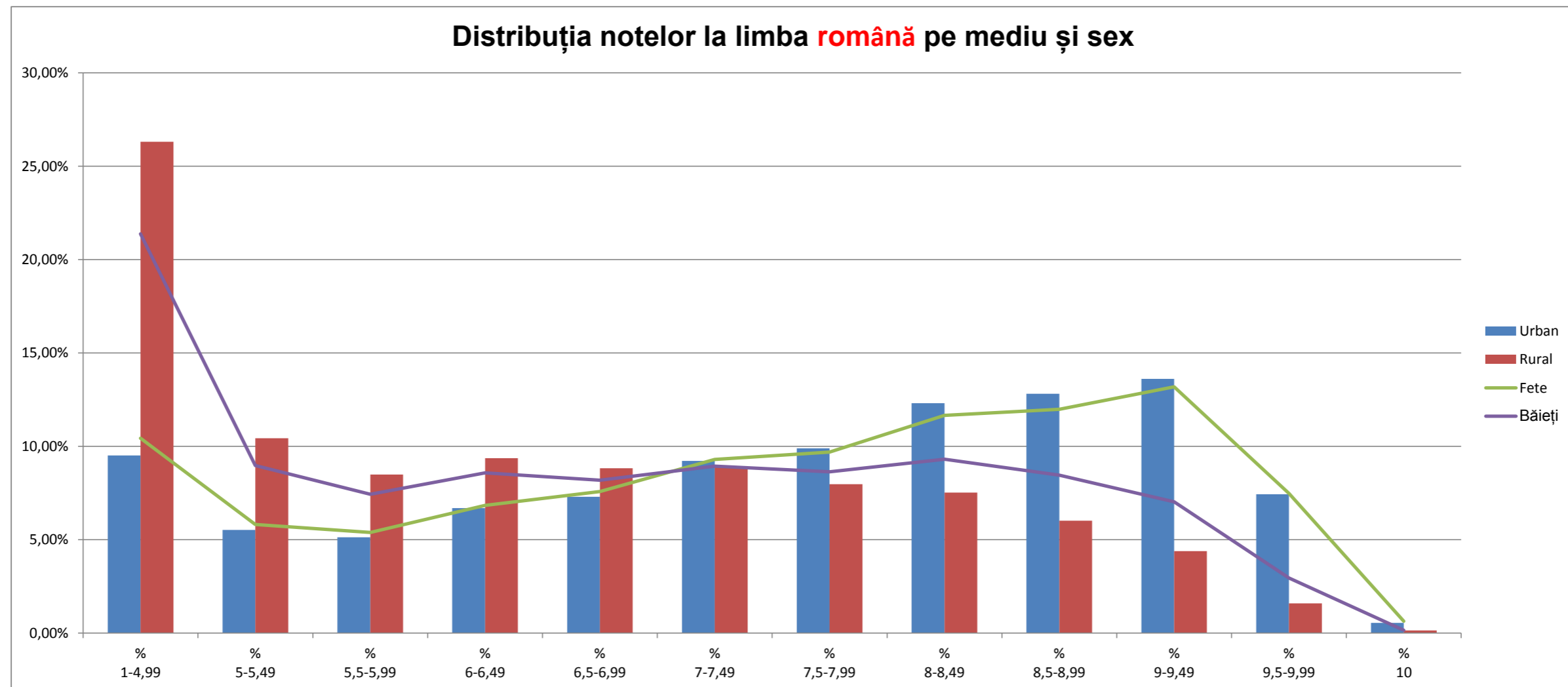
Rezultatele la limba română																											
Județ	Candidați înscrși	Candidați evaluați Română	Cu note 1-4,99	Cu note 5-5,49	Cu note 5,5-5,99	Cu note 6-6,49	Cu note 6,5-6,99	Cu note 7-7,49	Cu note 7,5-7,99	Cu note 8-8,49	Cu note 8,5-8,99	Cu note 9-9,49	Cu note 9,5-9,99	Cu nota 10	% 1-4,99	% 5-5,49	% 5,5-5,99	% 6-6,49	% 6,5-6,99	% 7-7,49	% 7,5-7,99	% 8-8,49	% 8,5-8,99	% 9-9,49	% 9,5-9,99	% 10	Județ
AB	2.171	2.061	233	131	127	163	172	195	194	227	204	243	159	13	11,3%	6,4%	6,2%	7,9%	8,3%	9,5%	9,4%	11,0%	9,9%	11,8%	7,7%	0,6%	AB
AG	4.160	3.994	618	233	183	283	247	356	368	448	436	520	284	18	15,5%	5,8%	4,6%	7,1%	6,2%	8,9%	9,2%	11,2%	10,9%	13,0%	7,1%	0,5%	AG
AR	2.654	2.378	418	206	192	205	209	244	221	233	177	196	72	5	17,6%	8,7%	8,1%	8,6%	8,8%	10,3%	9,3%	9,8%	7,4%	8,2%	3,0%	0,2%	AR
B	12.006	11.815	823	631	569	721	826	981	1.168	1.486	1.671	1.861	1.024	55	7,0%	5,3%	4,8%	6,1%	7,0%	8,3%	9,9%	12,6%	14,1%	15,7%	8,7%	0,5%	B
BC	4.445	4.093	650	304	305	342	332	353	342	415	394	408	235	13	15,9%	7,4%	7,5%	8,4%	8,1%	8,6%	8,4%	10,1%	9,6%	10,0%	5,7%	0,3%	BC
BH	3.757	3.312	747	295	198	279	277	311	251	309	253	266	118	8	22,6%	8,9%	6,0%	8,4%	8,4%	9,4%	7,6%	9,3%	7,6%	8,0%	3,6%	0,2%	BH
BN	2.031	1.943	277	152	124	148	175	179	190	183	213	191	105	6	14,3%	7,8%	6,4%	7,6%	9,0%	9,2%	9,8%	9,4%	11,0%	9,8%	5,4%	0,3%	BN
BR	1.844	1.693	116	88	112	126	161	176	186	200	208	208	105	7	6,9%	5,2%	6,6%	7,4%	9,5%	10,4%	11,0%	11,8%	12,3%	12,3%	6,2%	0,4%	BR
BT	3.227	3.044	626	293	228	265	256	275	247	257	231	255	109	2	20,6%	9,6%	7,5%	8,7%	8,4%	9,0%	8,1%	8,4%	7,6%	8,4%	3,6%	0,1%	BT
BV	3.775	3.625	554	240	209	291	281	339	384	411	380	366	161	9	15,3%	6,6%	5,8%	8,0%	7,8%	9,4%	10,6%	11,3%	10,5%	10,1%	4,4%	0,2%	BV
BZ	2.918	2.670	366	208	177	213	240	251	281	298	276	255	98	7	13,7%	7,8%	6,6%	8,0%	9,0%	9,4%	10,5%	11,2%	10,3%	9,6%	3,7%	0,3%	BZ
CJ	4.030	3.836	304	186	170	274	316	348	390	501	527	510	267	43	7,9%	4,8%	4,4%	7,1%	8,2%	9,1%	10,2%	13,1%	13,7%	13,3%	7,0%	1,1%	CJ
CL	1.861	1.661	401	147	128	169	143	164	139	129	119	90	30	2	24,1%	8,9%	7,7%	10,2%	8,6%	9,9%	8,4%	7,8%	7,2%	5,4%	1,8%	0,1%	CL
CS	1.463	1.399	308	120	125	138	138	127	119	120	99	77	25	3	22,0%	8,6%	8,9%	9,9%	9,9%	9,1%	8,5%	8,6%	7,1%	5,5%	1,8%	0,2%	CS
CT	4.864	4.722	760	328	324	344	341	416	444	462	548	507	236	12	16,1%	6,9%	6,9%	7,3%	7,2%	8,8%	9,4%	9,8%	11,6%	10,7%	5,0%	0,3%	CT
CV	1.567	1.482	632	162	114	88	103	101	90	67	71	42	11	1	42,6%	10,9%	7,7%	5,9%	7,0%	6,8%	6,1%	4,5%	4,8%	2,8%	0,7%	0,1%	CV
DB	3.199	2.982	490	223	206	230	197	256	277	309	285	320	168	21	16,4%	7,5%	6,9%	7,7%	6,6%	8,6%	9,3%	10,4%	9,6%	10,7%	5,6%	0,7%	DB
DJ	3.695	3.353	668	280	181	219	227	241	260	324	351	344	234	24	19,9%	8,4%	5,4%	6,5%	6,8%	7,2%	7,8%	9,7%	10,5%	10,3%	7,0%	0,7%	DJ
GJ	2.166	2.095	376	165	143	153	159	188	189	239	178	190	111	4	17,9%	7,9%	6,8%	7,3%	7,6%	9,0%	9,0%	11,4%	8,5%	9,1%	5,3%	0,2%	GJ
GL	3.557	3.341	337	194	203	242	237	285	310	391	401	468	247	26	10,1%	5,8%	6,1%	7,2%	7,1%	8,5%	9,3%	11,7%	12,0%	14,0%	7,4%	0,8%	GL
GR	1.622	1.554	411	134	112	161	139	141	111	126	98	87	30	4	26,4%	8,6%	7,2%	10,4%	8,9%	9,1%	7,1%	8,1%	6,3%	5,6%	1,9%	0,3%	GR
HD	2.269	2.108	287	179	157	190	175	226	188	238	187	187	88	6	13,6%	8,5%	7,4%	9,0%	8,3%	10,7%	8,9%	11,3%	8,9%	8,9%	4,2%	0,3%	HD
HR	2.594	2.524	1.123	272	183	168	183	183	137	135	77	50	12	1	44,5%	10,8%	7,3%	6,7%	7,3%	7,3%	5,4%	5,3%	3,1%	2,0%	0,5%	0,0%	HR
IF	2.459	2.413	385	244	200	234	218	247	178	240	195	187	75	10	16,0%	10,1%	8,3%	9,7%	9,0%	10,2%	7,4%	9,9%	8,1%	7,7%	3,1%	0,4%	IF
IL	1.795	1.733	294	127	120	142	133	175	174	163	164	160	79	2	17,0%	7,3%	6,9%	8,2%	7,7%	10,1%	10,0%	9,4%	9,5%	9,2%	4,6%	0,1%	IL
IS	6.031	5.611	637	410	377	462	461	593	516	613	604	582	334	22	11,4%	7,3%	6,7%	8,2%	8,2%	10,6%	9,2%	10,9%	10,8%	10,4%	6,0%	0,4%	IS
MH	1.413	1.266	245	93	84	93	91	110	96	90	138	134	90	2	19,4%	7,3%	6,6%	7,3%	7,2%	8,7%	7,6%	7,1%	10,9%	10,6%	7,1%	0,2%	MH
MM	2.833	2.651	409	189	166	245	237	284	249	282	251	211	118	10	15,4%	7,1%	6,3%	9,2%	8,9%	10,7%	9,4%	10,6%	9,5%	8,0%	4,5%	0,4%	MM
MS	3.593	3.384	924	270	218	231	255	268	288	288	304	252	82	4	27,3%	8,0%	6,4%	6,8%	7,5%	7,9%	8,5%	8,5%	9,0%	7,4%	2,4%	0,1%	MS
NT	3.505	3.457	551	300	231	253	268	311	330	347	346	320	184	16	15,9%	8,7%	6,7%	7,3%	7,8%	9,0%	9,5%	10,0%	10,0%	9,3%	5,3%	0,5%	NT
OT	2.415	2.084	313	172	150	153	172	190	173	205	205	193	146	12	15,0%	8,3%	7,2%	7,3%	8,3%	9,1%	8,3%	9,8%	9,8%	9,3%	7,0%	0,6%	OT
PH	5.065	4.859	511	293	296	344	387	449	514	633	606	554	252	20	10,5%	6,0%	6,1%	7,1%	8,0%	9,2%	10,6%	13,0%	12,5%	11,4%	5,2%	0,4%	PH
SB	2.581	2.388	292	134	140	173	173	239	261	288	255	276	143	14	12,2%	5,6%	5,9%	7,2%	7,2%	10,0%	10,9%	12,1%	10,7%	11,6%	6,0%	0,6%	SB
SJ	1.617	1.467	320	122	80	120	111	116	118	142	132	117	84	5	21,8%	8,3%	5,5%	8,2%	7,6%	7,9%	8,0%	9,7%	9,0%	8,0%	5,7%	0,3%	SJ
SM	2.076	1.781	419	168	118	165	134	178	138	151	142	117	47	4	23,5%	9,4%	6,6%	9,3%	7,5%	10,0%	7,7%	8,5%	8,0%	6,6%	2,6%	0,2%	SM
SV	4.989	4.745	548	358	312	402	419	505	508	526	503	433	219	12	11,5%	7,5%	6,6%	8,5%	8,8%	10,6%	10,7%	11,1%	10,6%	9,1%	4,6%	0,3%	SV
TL	1.360	1.307	234	115	91	118	114	118	130	123	128	78	54	4	17,9%	8,8%	7,0%	9,0%	8,7%	9,0%	9,9%	9,4%	9,8%	6,0%	4,1%	0,3%	TL
TM	4.102	3.839	490	262	238	322	371	380	342	432	377	391	204	30	12,8%	6,8%	6,2%	8,4%	9,7%	9,9%	8,9%	11,3%	9,8%	10,2%	5,3%	0,8%	TM
TR	1.955	1.812	439	160	117	135	116	163	147	166	155	145	64	5	24,2%	8,8%	6,5%	7,5%	6,4%	9,0%	8,1%	9,2%	8,6%	8,0%	3,5%	0,3%	TR
VL	2.207	2.078	280	146	133	128	183	183	244	246	207	223	100	5	13,5%	7,0%	6,4%	6,2%	8,8%	8,8%	11,7%	11,8%	10,0%	10,7%	4,8%	0,2%	VL
VN	2.133	2.029	310	173	128	163	137	165	177	208	243	207	109	9	15,3%	8,5%	6,3%	8,0%	6,8%	8,1%	8,7%	10,3%	12,0%	10,2%	5,4%	0,4%	VN
VS	3.175	2.971	630	262	270	247	230	251	243	279	260	207	86	6	21,2%	8,8%	9,1%	8,3%	7,7%	8,4%	8,2%	9,4%	8,8%	7,0%	2,9%	0,2%	VS
TOTAL	131.179	123.560	19.756	9.169	7.939	9.542	9.744	11.261	11.312	12.930	12.599	12.428	6.399	482	16,0%	7,4%	6,4%	7,7%	7,9%	9,1%	9,2%	10,5%	10,2%	10,1%	5,2%	0,4%	TOTAL

Rezultatele la matematică

Județ	Candidați înscriși	Candidați evaluați Matematică	Cu note 1-4,99	Cu note 5-5,49	Cu note 5,5-5,99	Cu note 6-6,49	Cu note 6,5-6,99	Cu note 7-7,49	Cu note 7,5-7,99	Cu note 8-8,49	Cu note 8,5-8,99	Cu note 9-9,49	Cu note 9,5-9,99	Cu nota 10	% 1-4,99	% 5-5,49	% 5,5-5,99	% 6-6,49	% 6,5-6,99	% 7-7,49	% 7,5-7,99	% 8-8,49	% 8,5-8,99	% 9-9,49	% 9,5-9,99	% 10	Județ
AB	2.171	2.059	645	155	158	139	142	146	108	135	129	140	131	32	31,3%	7,5%	7,7%	6,7%	6,9%	7,1%	5,2%	6,6%	6,3%	6,8%	6,4%	1,6%	AB
AG	4.160	3.988	1.160	286	239	261	270	318	275	239	283	321	290	46	29,1%	7,2%	6,0%	6,5%	6,8%	8,0%	6,9%	6,0%	7,1%	8,0%	7,3%	1,2%	AG
AR	2.654	2.365	951	243	172	189	144	144	127	127	107	101	52	8	40,2%	10,3%	7,3%	8,0%	6,1%	6,1%	5,4%	5,4%	4,5%	4,3%	2,2%	0,3%	AR
B	12.006	11.810	2.129	706	654	773	778	832	821	940	1.095	1.416	1.290	377	18,0%	6,0%	5,5%	6,5%	6,6%	7,0%	7,0%	8,0%	9,3%	12,0%	10,9%	3,2%	B
BC	4.445	4.083	1.410	336	295	281	298	253	215	232	247	308	169	39	34,5%	8,2%	7,2%	6,9%	7,3%	6,2%	5,3%	5,7%	6,0%	7,5%	4,1%	1,0%	BC
BH	3.757	3.295	1.115	326	253	239	229	223	177	188	185	194	127	39	33,8%	9,9%	7,7%	7,3%	6,9%	6,8%	5,4%	5,7%	5,6%	5,9%	3,9%	1,2%	BH
BN	2.031	1.941	649	180	158	175	141	133	118	128	101	93	61	4	33,4%	9,3%	8,1%	9,0%	7,3%	6,9%	6,1%	6,6%	5,2%	4,8%	3,1%	0,2%	BN
BR	1.844	1.689	402	130	119	150	121	126	133	113	120	150	111	14	23,8%	7,7%	7,0%	8,9%	7,2%	7,5%	7,9%	6,7%	7,1%	8,9%	6,6%	0,8%	BR
BT	3.227	3.039	1.256	272	214	231	183	158	152	161	120	160	113	19	41,3%	9,0%	7,0%	7,6%	6,0%	5,2%	5,0%	5,3%	3,9%	5,3%	3,7%	0,6%	BT
BV	3.775	3.610	1.149	263	240	241	252	198	209	252	252	296	221	37	31,8%	7,3%	6,6%	6,7%	7,0%	5,5%	5,8%	7,0%	7,0%	8,2%	6,1%	1,0%	BV
BZ	2.918	2.665	927	208	198	182	180	173	171	162	134	181	132	17	34,8%	7,8%	7,4%	6,8%	6,8%	6,5%	6,4%	6,1%	5,0%	6,8%	5,0%	0,6%	BZ
CJ	4.030	3.835	745	286	212	233	259	326	285	324	365	407	305	88	19,4%	7,5%	5,5%	6,1%	6,8%	8,5%	7,4%	8,4%	9,5%	10,6%	8,0%	2,3%	CJ
CL	1.861	1.652	755	146	129	99	97	96	67	80	71	73	36	3	45,7%	8,8%	7,8%	6,0%	5,9%	5,8%	4,1%	4,8%	4,3%	4,4%	2,2%	0,2%	CL
CS	1.463	1.397	630	112	105	116	76	71	60	65	65	58	32	8	45,1%	8,0%	7,5%	8,3%	5,4%	5,1%	4,3%	4,6%	4,6%	4,1%	2,3%	0,6%	CS
CT	4.864	4.707	1.531	340	307	287	318	301	275	293	310	364	313	68	32,5%	7,2%	6,5%	6,1%	6,8%	6,4%	5,8%	6,2%	6,6%	7,7%	6,6%	1,4%	CT
CV	1.567	1.474	546	147	120	117	107	96	78	84	72	73	33	1	37,0%	10,0%	8,1%	7,9%	7,3%	6,5%	5,3%	5,7%	4,9%	5,0%	2,2%	0,1%	CV
DB	3.199	2.987	1.115	240	234	190	218	184	154	157	156	173	134	32	37,3%	8,0%	7,8%	6,4%	7,3%	6,2%	5,2%	5,3%	5,2%	5,8%	4,5%	1,1%	DB
DJ	3.695	3.333	1.216	228	203	197	186	196	186	200	200	231	245	45	36,5%	6,8%	6,1%	5,9%	5,6%	5,9%	5,6%	6,0%	6,0%	6,9%	7,4%	1,4%	DJ
GJ	2.166	2.086	668	188	160	183	187	152	115	115	104	112	86	16	32,0%	9,0%	7,7%	8,8%	9,0%	7,3%	5,5%	5,5%	5,0%	5,4%	4,1%	0,8%	GJ
GL	3.557	3.331	932	274	230	247	199	240	201	211	265	265	231	36	28,0%	8,2%	6,9%	7,4%	6,0%	7,2%	6,0%	6,3%	8,0%	8,0%	6,9%	1,1%	GL
GR	1.622	1.552	681	147	115	112	96	104	82	76	56	57	24	2	43,9%	9,5%	7,4%	7,2%	6,2%	6,7%	5,3%	4,9%	3,6%	3,7%	1,5%	0,1%	GR
HD	2.269	2.103	765	206	169	146	139	119	116	132	105	114	75	17	36,4%	9,8%	8,0%	6,9%	6,6%	5,7%	5,5%	6,3%	5,0%	5,4%	3,6%	0,8%	HD
HR	2.594	2.523	782	260	199	200	202	195	172	162	152	128	63	8	31,0%	10,3%	7,9%	7,9%	8,0%	7,7%	6,8%	6,4%	6,0%	5,1%	2,5%	0,3%	HR
IF	2.459	2.408	923	275	170	201	152	161	121	112	99	113	72	9	38,3%	11,4%	7,1%	8,3%	6,3%	6,7%	5,0%	4,7%	4,1%	4,7%	3,0%	0,4%	IF
IL	1.795	1.728	728	160	127	118	97	103	75	98	71	94	47	10	42,1%	9,3%	7,3%	6,8%	5,6%	6,0%	4,3%	5,7%	4,1%	5,4%	2,7%	0,6%	IL
IS	6.031	5.601	1.746	460	386	395	334	304	334	343	336	485	359	119	31,2%	8,2%	6,9%	7,1%	6,0%	5,4%	6,0%	6,1%	6,0%	8,7%	6,4%	2,1%	IS
MH	1.413	1.261	508	125	68	80	70	100	72	56	58	60	50	14	40,3%	9,9%	5,4%	6,3%	5,6%	7,9%	5,7%	4,4%	4,6%	4,8%	4,0%	1,1%	MH
MM	2.833	2.642	946	231	197	194	188	189	156	127	137	146	103	28	35,8%	8,7%	7,5%	7,3%	7,1%	7,2%	5,9%	4,8%	5,2%	5,5%	3,9%	1,1%	MM
MS	3.593	3.376	1.262	251	248	203	231	203	188	191	227	222	128	22	37,4%	7,4%	7,3%	6,0%	6,8%	6,0%	5,6%	5,7%	6,7%	6,6%	3,8%	0,7%	MS
NT	3.505	3.451	1.194	336	217	218	196	217	163	214	218	258	185	35	34,6%	9,7%	6,3%	6,3%	5,7%	6,3%	4,7%	6,2%	6,3%	7,5%	5,4%	1,0%	NT
OT	2.415	2.078	728	177	155	157	142	135	117	93	106	121	118	29	35,0%	8,5%	7,5%	7,6%	6,8%	6,5%	5,6%	4,5%	5,1%	5,8%	5,7%	1,4%	OT
PH	5.065	4.851	1.400	362	354	365	351	329	310	310	360	422	229	59	28,9%	7,5%	7,3%	7,5%	7,2%	6,8%	6,4%	6,4%	7,4%	8,7%	4,7%	1,2%	PH
SB	2.581	2.369	709	199	163	166	164	164	156	164	145	192	121	26	29,9%	8,4%	6,9%	7,0%	6,9%	6,9%	6,6%	6,9%	6,1%	8,1%	5,1%	1,1%	SB
SJ	1.617	1.462	505	111	113	115	122	103	85	77	88	102	34	7	34,5%	7,6%	7,7%	7,9%	8,3%	7,0%	5,8%	5,3%	6,0%	7,0%	2,3%	0,5%	SJ
SM	2.076	1.767	600	170	145	132	137	112	93	97	100	97	71	13	34,0%	9,6%	8,2%	7,5%	7,8%	6,3%	5,3%	5,5%	5,7%	5,5%	4,0%	0,7%	SM
SV	4.989	4.730	1.440	463	332	382	349	392	320	268	297	270	177	40	30,4%	9,8%	7,0%	8,1%	7,4%	8,3%	6,8%	5,7%	6,3%	5,7%	3,7%	0,8%	SV
TL	1.360	1.300	515	117	99	68	94	72	70	65	76	84	34	6	39,6%	9,0%	7,6%	5,2%	7,2%	5,5%	5,4%	5,0%	5,8%	6,5%	2,6%	0,5%	TL
TM	4.102	3.833	1.295	338	263	259	212	225	227	205	244	279	232	54	33,8%	8,8%	6,9%	6,8%	5,5%	5,9%	5,9%	5,3%	6,4%	7,3%	6,1%	1,4%	TM
TR	1.955	1.813	818	166	136	124	104	106	70	79	82	70	47	11	45,1%	9,2%	7,5%	6,8%	5,7%	5,8%	3,9%	4,4%	4,5%	3,9%	2,6%	0,6%	TR
VL	2.207	2.074	636	177	153	158	147	135	119	117	139	165	104	24	30,7%	8,5%	7,4%	7,6%	7,1%	6,5%	5,7%	5,6%	6,7%	8,0%	5,0%	1,2%	VL
VN	2.133	2.025	667	161	127	153	125	121	109	116	128	158	132	28	32,9%	8,0%	6,3%	7,6%	6,2%	6,0%	5,4%	5,7%	6,3%	7,8%	6,5%	1,4%	VN
VS	3.175	2.955	1.343	277	212	192	189	161	121	124	123	110	88	15	45,4%	9,4%	7,2%	6,5%	6,4%	5,4%	4,1%	4,2%	4,2%	3,7%	3,0%	0,5%	VS
TOTAL	131.179	123.248	40.122	10.235	8.548	8.668	8.226	8.116	7.203	7.432	7.728	8.863	6.605	1.505	32,6%	8,3%	6,9%	7,0%	6,7%	6,6%	5,8%	6,0%	6,3%	7,2%	5,4%	1,2%	TOTAL

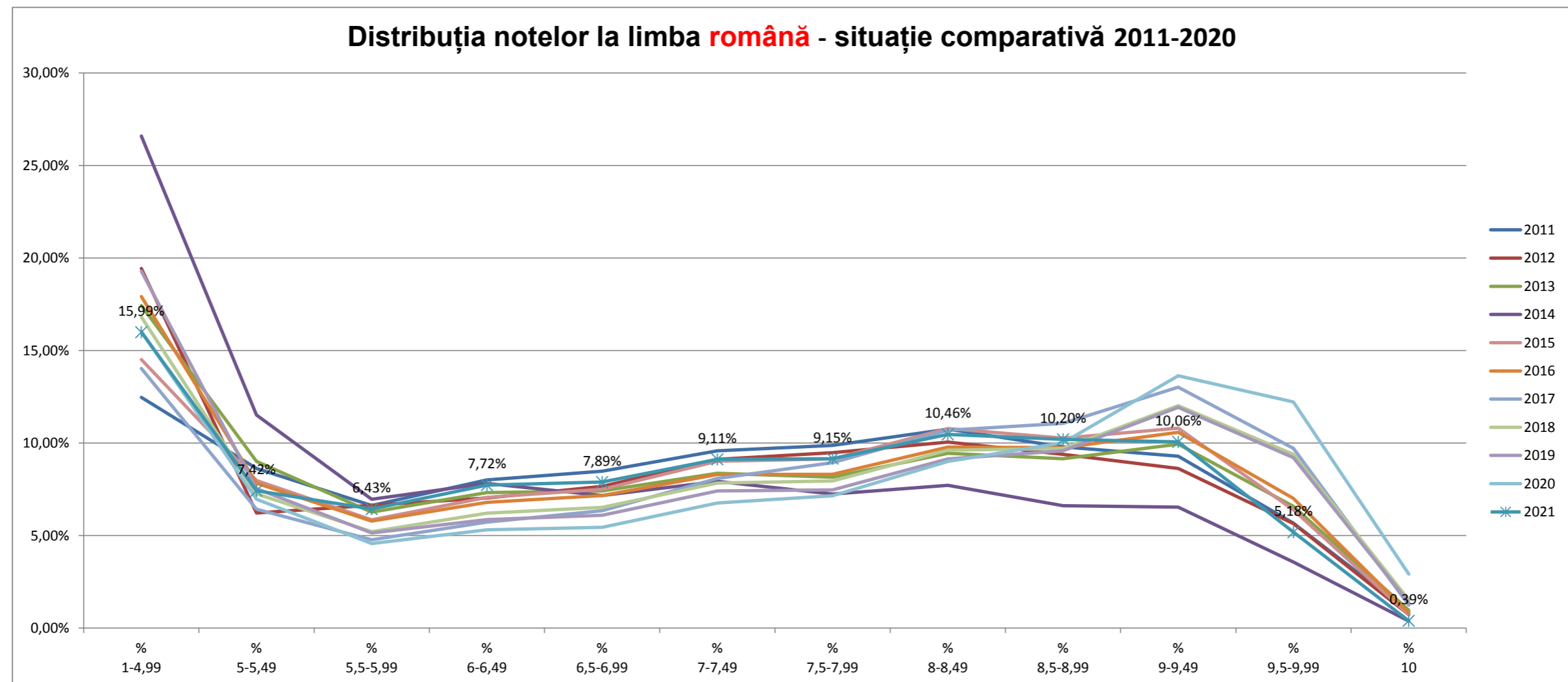
Rezultatele la limba maternă																											
Județ	Candidați înscrși	Candidați evaluați Maternă	Cu note 1-4,99	Cu note 5-5,49	Cu note 5,5-5,99	Cu note 6-6,49	Cu note 6,5-6,99	Cu note 7-7,49	Cu note 7,5-7,99	Cu note 8-8,49	Cu note 8,5-8,99	Cu note 9-9,49	Cu note 9,5-9,99	Cu nota 10	% 1-4,99	% 5-5,49	% 5,5-5,99	% 6-6,49	% 6,5-6,99	% 7-7,49	% 7,5-7,99	% 8-8,49	% 8,5-8,99	% 9-9,49	% 9,5-9,99	% 10	Județ
AB	58	56	3	1	4	3	2	4	8	8	9	8	6	0	5,4%	1,8%	7,1%	5,4%	3,6%	7,1%	14,3%	14,3%	16,1%	14,3%	10,7%	0,0%	AB
AG	0	0	0	0	0	0	0	0	0	0	0	0	0	0													AG
AR	139	122	15	10	2	13	10	12	14	11	12	15	5	3	12,3%	8,2%	1,6%	10,7%	8,2%	9,8%	11,5%	9,0%	9,8%	12,3%	4,1%	2,5%	AR
B	158	158	0	3	0	1	4	6	1	10	29	45	48	11	0,0%	1,9%	0,0%	0,6%	2,5%	3,8%	0,6%	6,3%	18,4%	28,5%	30,4%	7,0%	B
BC	22	14	2	0	1	4	0	0	3	4	0	0	0	0	14,3%	0,0%	7,1%	28,6%	0,0%	0,0%	21,4%	28,6%	0,0%	0,0%	0,0%	0,0%	BC
BH	762	633	25	33	28	29	41	69	71	122	97	81	29	8	3,9%	5,2%	4,4%	4,6%	6,5%	10,9%	11,2%	19,3%	15,3%	12,8%	4,6%	1,3%	BH
BN	62	62	1	4	0	2	2	3	7	5	13	13	8	4	1,6%	6,5%	0,0%	3,2%	3,2%	4,8%	11,3%	8,1%	21,0%	21,0%	12,9%	6,5%	BN
BR	0	0	0	0	0	0	0	0	0	0	0	0	0	0													BR
BT	0	0	0	0	0	0	0	0	0	0	0	0	0	0													BT
BV	318	318	22	6	3	11	14	9	37	40	62	62	46	6	6,9%	1,9%	0,9%	3,5%	4,4%	2,8%	11,6%	12,6%	19,5%	19,5%	14,5%	1,9%	BV
BZ	0	0	0	0	0	0	0	0	0	0	0	0	0	0													BZ
CJ	506	499	6	12	8	18	18	22	54	84	78	98	79	22	1,2%	2,4%	1,6%	3,6%	3,6%	4,4%	10,8%	16,8%	15,6%	19,6%	15,8%	4,4%	CJ
CL	0	0	0	0	0	0	0	0	0	0	0	0	0	0													CL
CS	21	19	3	0	0	1	3	3	1	4	4	1	0	0	15,0%	0,0%	0,0%	5,0%	15,0%	15,0%	5,0%	20,0%	20,0%	5,0%	0,0%	0,0%	CS
CT	0	0	0	0	0	0	0	0	0	0	0	0	0	0													CT
CV	1.184	1.141	45	47	25	56	79	147	159	181	177	137	67	21	3,9%	4,1%	2,2%	4,9%	6,9%	12,9%	13,9%	15,9%	15,5%	12,0%	5,9%	1,8%	CV
DB	0	0	0	0	0	0	0	0	0	0	0	0	0	0													DB
DJ	0	0	0	0	0	0	0	0	0	0	0	0	0	0													DJ
GJ	0	0	0	0	0	0	0	0	0	0	0	0	0	0													GJ
GL	0	0	0	0	0	0	0	0	0	0	0	0	0	0													GL
GR	0	0	0	0	0	0	0	0	0	0	0	0	0	0													GR
HD	53	53	3	2	5	3	0	3	4	7	9	7	8	2	5,7%	3,8%	9,4%	5,7%	0,0%	5,7%	7,5%	13,2%	17,0%	13,2%	15,1%	3,8%	HD
HR	2.254	2.198	93	80	68	118	120	201	260	345	389	369	136	19	4,2%	3,6%	3,1%	5,4%	5,5%	9,1%	11,8%	15,7%	17,7%	16,8%	6,2%	0,9%	HR
IF	11	11	0	0	0	0	0	0	1	0	2	3	5	0	0,0%	0,0%	0,0%	0,0%	0,0%	0,0%	9,1%	0,0%	18,2%	27,3%	45,5%	0,0%	IF
IL	0	0	0	0	0	0	0	0	0	0	0	0	0	0													IL
IS	0	0	0	0	0	0	0	0	0	0	0	0	0	0													IS
MH	0	0	0	0	0	0	0	0	0	0	0	0	0	0													MH
MM	88	83	6	5	3	2	1	7	2	13	8	25	10	1	7,2%	6,0%	3,6%	2,4%	1,2%	8,4%	2,4%	15,7%	9,6%	30,1%	12,0%	1,2%	MM
MS	1.220	1.156	55	37	31	65	81	114	149	165	185	193	74	7	4,8%	3,2%	2,7%	5,6%	7,0%	9,9%	12,9%	14,3%	16,0%	16,7%	6,4%	0,6%	MS
NT	0	0	0	0	0	0	0	0	0	0	0	0	0	0													NT
OT	0	0	0	0	0	0	0	0	0	0	0	0	0	0													OT
PH	0	0	0	0	0	0	0	0	0	0	0	0	0	0													PH
SB	312	311	8	0	2	9	9	16	25	41	54	60	81	6	2,6%	0,0%	0,6%	2,9%	2,9%	5,1%	8,0%	13,2%	17,4%	19,3%	26,0%	1,9%	SB
SJ	361	352	13	14	6	23	29	32	44	50	62	55	17	7	3,7%	4,0%	1,7%	6,5%	8,2%	9,1%	12,5%	14,2%	17,6%	15,6%	4,8%	2,0%	SJ
SM	700	568	20	15	9	28	40	55	83	102	89	90	35	2	3,5%	2,6%	1,6%	4,9%	7,0%	9,7%	14,6%	18,0%	15,7%	15,8%	6,2%	0,4%	SM
SV	0	0	0	0	0	0	0	0	0	0	0	0	0	0													SV
TL	0	0	0	0	0	0	0	0	0	0	0	0	0	0													TL
TM	200	192	8	2	5	3	8	8	8	31	34	43	38	4	4,2%	1,0%	2,6%	1,6%	4,2%	4,2%	4,2%	16,1%	17,7%	22,4%	19,8%	2,1%	TM
TR	0	0	0	0	0	0	0	0	0	0	0	0	0	0													TR
VL	0	0	0	0	0	0	0	0	0	0	0	0	0	0													VL
VN	0	0	0	0	0	0	0	0	0	0	0	0	0	0													VN
VS	0	0	0	0	0	0	0	0	0	0	0	0	0	0													VS
TOTAL	8.429	7.946	328	271	200	389	461	711	931	1.223	1.313	1.305	692	123	4,1%	3,4%	2,5%	4,9%	5,8%	8,9%	11,7%	15,4%	16,5%	16,4%	8,7%	1,5%	TOTAL

Distribuția notelor la limba română pe mediu și sex												
Mediu	%	%	%	%	%	%	%	%	%	%	%	%
	1-4,99	5-5,49	5,5-5,99	6-6,49	6,5-6,99	7-7,49	7,5-7,99	8-8,49	8,5-8,99	9-9,49	9,5-9,99	10
Urban	9,51%	5,53%	5,13%	6,69%	7,30%	9,23%	9,90%	12,31%	12,82%	13,62%	7,43%	0,55%
Rural	26,31%	10,44%	8,49%	9,37%	8,82%	8,94%	7,97%	7,52%	6,02%	4,39%	1,59%	0,14%
Sex	%	%	%	%	%	%	%	%	%	%	%	%
	1-4,99	5-5,49	5,5-5,99	6-6,49	6,5-6,99	7-7,49	7,5-7,99	8-8,49	8,5-8,99	9-9,49	9,5-9,99	10
Fete	10,44%	5,82%	5,39%	6,84%	7,58%	9,30%	9,70%	11,66%	11,99%	13,18%	7,48%	0,63%
Băieți	21,38%	8,97%	7,43%	8,58%	8,18%	8,94%	8,63%	9,31%	8,46%	7,03%	2,95%	0,15%

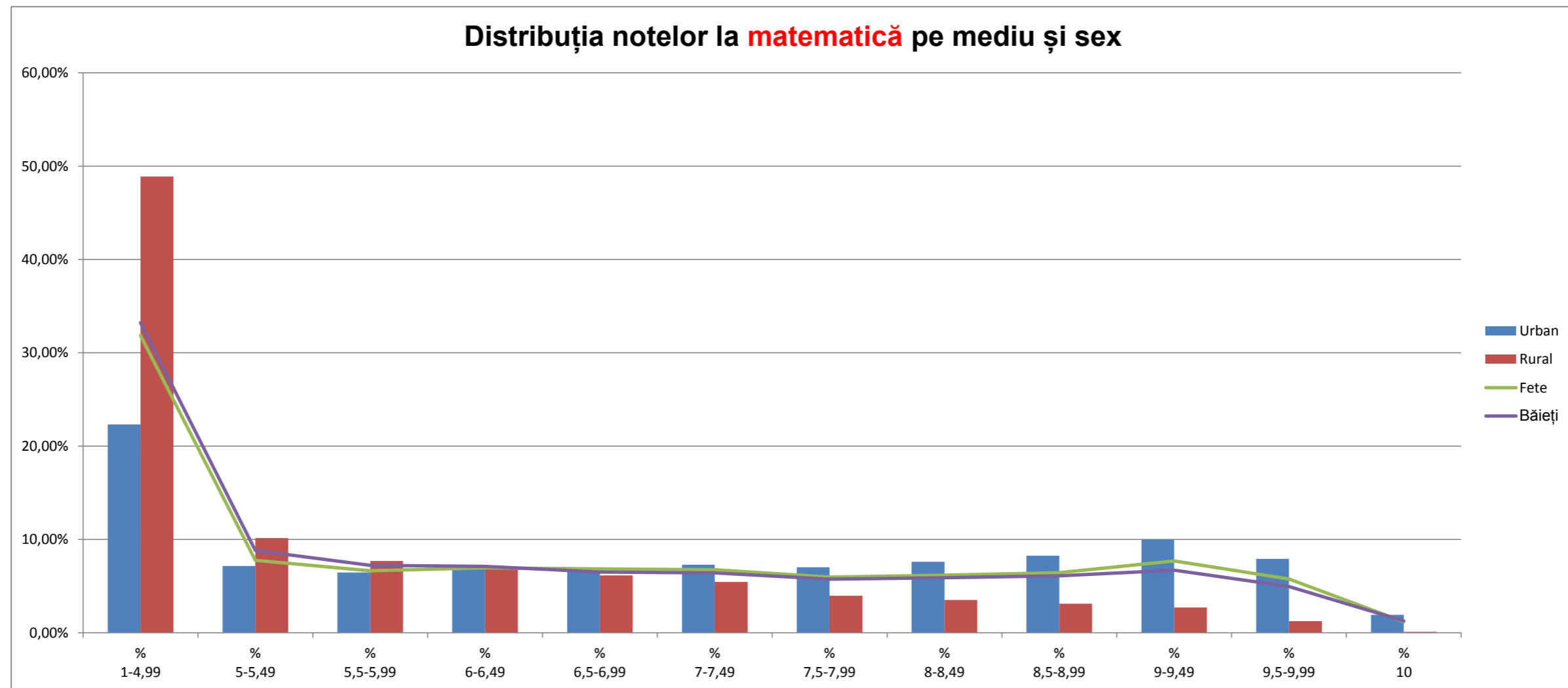


Distribuția notelor la limba română - situație comparativă 2011-2020

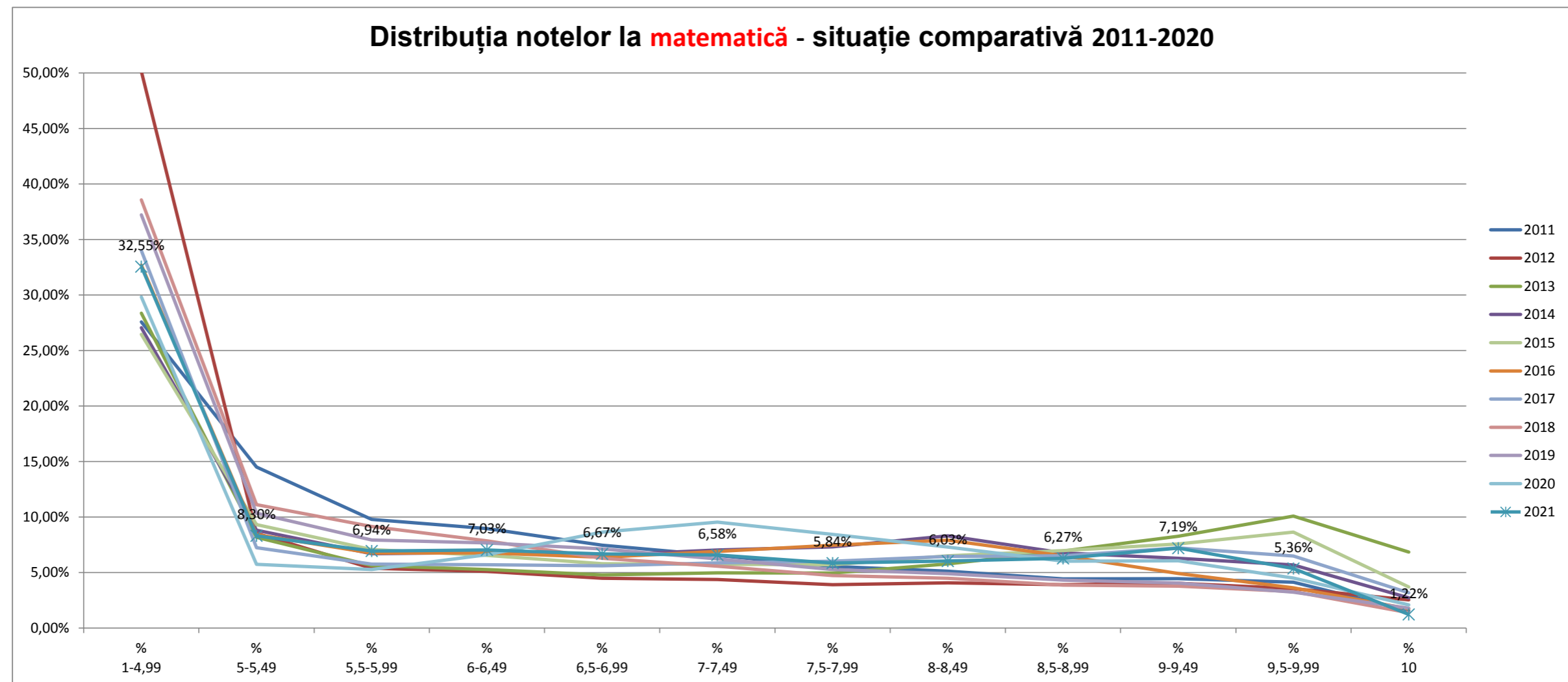
An	% 1-4,99	% 5-5,49	% 5,5-5,99	% 6-6,49	% 6,5-6,99	% 7-7,49	% 7,5-7,99	% 8-8,49	% 8,5-8,99	% 9-9,49	% 9,5-9,99	% 10	Cu note 1-4,99	Cu note 5-5,49	Cu note 5,5-5,99	Cu note 6-6,49	Cu note 6,5-6,99	Cu note 7-7,49	Cu note 7,5-7,99	Cu note 8-8,49	Cu note 8,5-8,99	Cu note 9-9,49	Cu note 9,5-9,99	Cu nota 10
2011	12,47%	8,62%	6,62%	8,01%	8,48%	9,57%	9,87%	10,75%	9,79%	9,29%	5,67%	0,88%	26.636	18.409	14.143	17.103	18.105	20.451	21.083	22.959	20.903	19.840	12.115	1.873
2012	19,43%	6,22%	6,64%	7,03%	7,66%	9,12%	9,48%	10,05%	9,38%	8,63%	5,65%	0,73%	32.464	10.391	11.091	11.745	12.793	15.243	15.834	16.791	15.679	14.416	9.439	1.214
2013	17,44%	9,00%	6,26%	7,31%	7,41%	8,36%	8,15%	9,45%	9,15%	9,93%	6,58%	0,95%	28.306	14.615	10.160	11.874	12.032	13.569	13.232	15.336	14.855	16.123	10.679	1.550
2014	26,59%	11,51%	6,96%	7,81%	7,16%	7,93%	7,24%	7,71%	6,61%	6,53%	3,57%	0,37%	42.542	18.420	11.143	12.496	11.459	12.690	11.589	12.339	10.582	10.447	5.705	599
2015	14,51%	7,98%	5,85%	7,06%	7,50%	9,02%	9,14%	10,78%	10,27%	10,80%	6,38%	0,72%	23.069	12.682	9.299	11.233	11.931	14.339	14.530	17.149	16.326	17.174	10.147	1.137
2016	17,92%	7,82%	5,78%	6,79%	7,16%	8,30%	8,30%	9,78%	9,75%	10,58%	7,00%	0,81%	26.725	11.667	8.620	10.128	10.683	12.375	12.382	14.584	14.534	15.777	10.440	1.213
2017	14,03%	6,42%	4,76%	5,72%	6,35%	8,08%	8,93%	10,69%	11,06%	13,01%	9,71%	1,24%	19.790	9.062	6.721	8.072	8.955	11.402	12.603	15.087	15.609	18.360	13.699	1.745
2018	16,82%	7,25%	5,20%	6,21%	6,53%	7,83%	7,95%	9,61%	9,70%	12,01%	9,38%	1,52%	24.095	10.387	7.452	8.894	9.349	11.218	11.383	13.767	13.891	17.208	13.442	2.172
2019	19,29%	7,54%	5,13%	5,86%	6,09%	7,40%	7,47%	9,14%	9,58%	11,93%	9,20%	1,37%	28.272	11.043	7.522	8.586	8.924	10.851	10.941	13.397	14.037	17.477	13.487	2.011
2020	16,03%	6,96%	4,57%	5,31%	5,44%	6,76%	7,15%	9,01%	10,01%	13,63%	12,22%	2,92%	25.832	11.213	7.365	8.563	8.766	10.895	11.527	14.520	16.140	21.977	19.699	4.700
2021	15,99%	7,42%	6,43%	7,72%	7,89%	9,11%	9,15%	10,46%	10,20%	10,06%	5,18%	0,39%	19.756	9.169	7.939	9.542	9.744	11.261	11.312	12.930	12.599	12.428	6.399	482



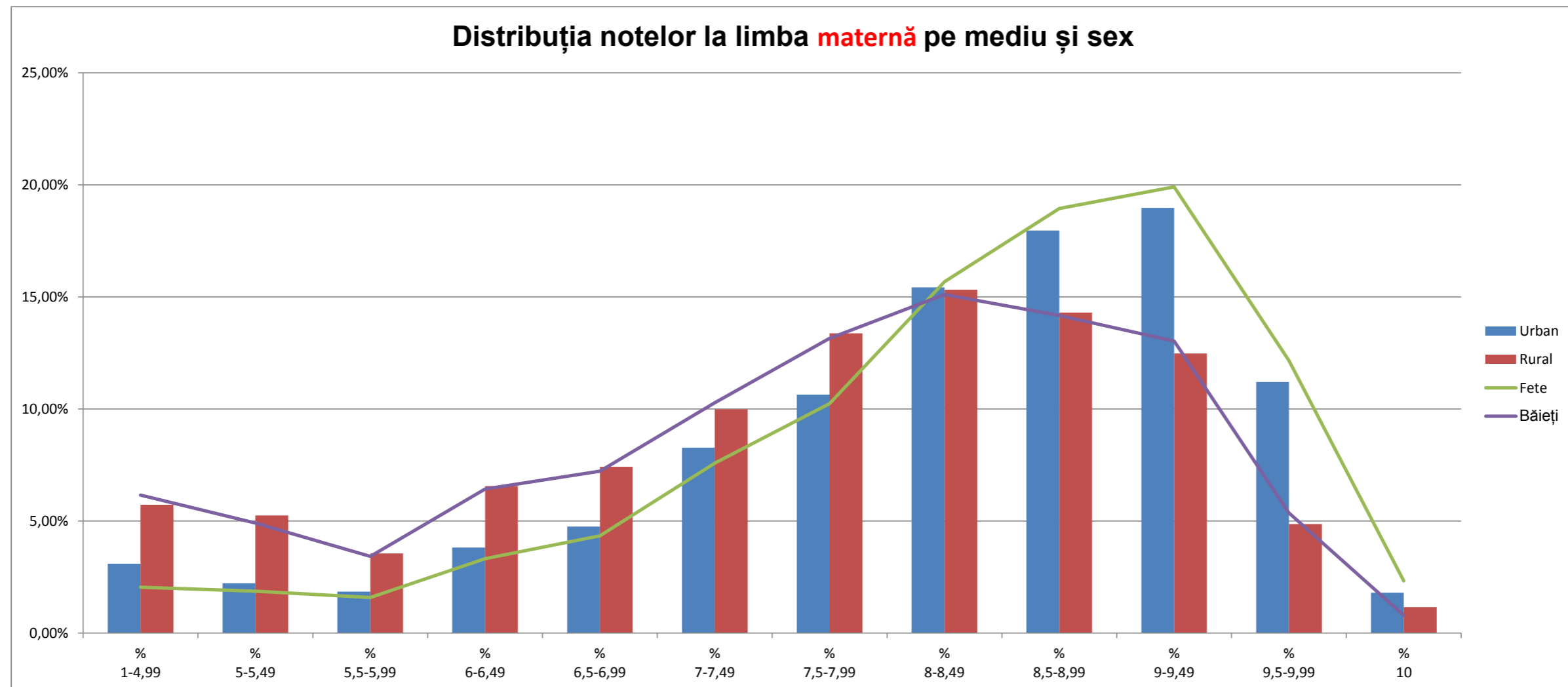
Distribuția notelor la matematică pe mediu și sex												
Mediu	%	%	%	%	%	%	%	%	%	%	%	%
	1-4,99	5-5,49	5,5-5,99	6-6,49	6,5-6,99	7-7,49	7,5-7,99	8-8,49	8,5-8,99	9-9,49	9,5-9,99	10
Urban	22,34%	7,15%	6,46%	7,02%	7,01%	7,29%	7,02%	7,61%	8,25%	9,99%	7,93%	1,92%
Rural	48,88%	10,15%	7,69%	7,05%	6,14%	5,46%	3,96%	3,51%	3,11%	2,71%	1,25%	0,10%
Sex	%	%	%	%	%	%	%	%	%	%	%	%
	1-4,99	5-5,49	5,5-5,99	6-6,49	6,5-6,99	7-7,49	7,5-7,99	8-8,49	8,5-8,99	9-9,49	9,5-9,99	10
Fete	31,86%	7,77%	6,64%	6,95%	6,84%	6,76%	5,96%	6,16%	6,44%	7,69%	5,77%	1,17%
Băieți	33,23%	8,83%	7,23%	7,12%	6,52%	6,41%	5,73%	5,90%	6,10%	6,71%	4,96%	1,27%



Distribuția notelor la matematică - situație comparativă 2011-2020																								
An	% 1-4,99	% 5-5,49	% 5,5-5,99	% 6-6,49	% 6,5-6,99	% 7-7,49	% 7,5-7,99	% 8-8,49	% 8,5-8,99	% 9-9,49	% 9,5-9,99	% 10	Cu note 1-4,99	Cu note 5-5,49	Cu note 5,5-5,99	Cu note 6-6,49	Cu note 6,5-6,99	Cu note 7-7,49	Cu note 7,5-7,99	Cu note 8-8,49	Cu note 8,5-8,99	Cu note 9-9,49	Cu note 9,5-9,99	Cu nota 10
2011	27,57%	14,50%	9,78%	8,96%	7,45%	6,54%	5,55%	5,11%	4,42%	4,44%	4,12%	1,57%	58.890	30.969	20.885	19.135	15.925	13.974	11.851	10.926	9.449	9.478	8.793	3.345
2012	50,15%	8,54%	5,38%	5,10%	4,47%	4,37%	3,89%	4,07%	3,91%	4,04%	3,55%	2,54%	83.800	14.262	8.990	8.522	7.473	7.308	6.504	6.794	6.529	6.744	5.929	4.245
2013	28,36%	8,17%	5,62%	5,28%	4,78%	4,98%	4,95%	5,76%	6,93%	8,26%	10,08%	6,83%	46.034	13.258	9.122	8.565	7.757	8.077	8.037	9.358	11.257	13.408	16.366	11.092
2014	27,05%	8,80%	6,69%	6,81%	6,56%	7,03%	7,31%	8,30%	6,77%	6,28%	5,68%	2,72%	43.287	14.081	10.704	10.898	10.495	11.248	11.704	13.276	10.833	10.042	9.083	4.360
2015	26,45%	9,32%	7,06%	6,54%	5,79%	5,74%	5,71%	6,50%	6,97%	7,58%	8,65%	3,70%	41.937	14.777	11.197	10.373	9.176	9.101	9.050	10.312	11.050	12.020	13.712	5.873
2016	32,69%	8,42%	6,74%	6,77%	6,38%	6,90%	7,46%	7,91%	6,50%	4,91%	3,62%	1,72%	48.597	12.509	10.016	10.057	9.482	10.258	11.084	11.752	9.656	7.293	5.387	2.556
2017	33,99%	7,24%	5,76%	5,69%	5,61%	5,86%	6,02%	6,45%	6,50%	7,21%	6,49%	3,16%	47.839	10.188	8.109	8.008	7.900	8.253	8.470	9.083	9.146	10.144	9.135	4.450
2018	38,57%	11,10%	9,15%	7,86%	6,27%	5,57%	4,72%	4,48%	3,86%	3,77%	3,28%	1,37%	55.108	15.865	13.067	11.228	8.961	7.960	6.737	6.403	5.519	5.382	4.692	1.953
2019	37,22%	10,34%	7,93%	7,67%	7,12%	6,21%	5,26%	4,89%	4,31%	4,05%	3,22%	1,78%	54.406	15.109	11.586	11.216	10.410	9.083	7.693	7.148	6.306	5.921	4.703	2.600
2020	29,83%	5,74%	5,27%	6,59%	8,65%	9,54%	8,43%	7,29%	6,02%	6,06%	4,49%	2,07%	47.950	9.230	8.474	10.601	13.900	15.332	13.552	11.726	9.683	9.743	7.220	3.335
2021	32,55%	8,30%	6,94%	7,03%	6,67%	6,58%	5,84%	6,03%	6,27%	7,19%	5,36%	1,22%	40.122	10.235	8.548	8.668	8.226	8.116	7.203	7.432	7.728	8.863	6.605	1.505



Distribuția notelor la limba maternă pe mediu și sex												
Mediu	% 1-4,99	% 5-5,49	% 5,5-5,99	% 6-6,49	% 6,5-6,99	% 7-7,49	% 7,5-7,99	% 8-8,49	% 8,5-8,99	% 9-9,49	% 9,5-9,99	% 10
Urban	3,09%	2,22%	1,85%	3,82%	4,75%	8,28%	10,64%	15,43%	17,96%	18,98%	11,20%	1,80%
Rural	5,73%	5,25%	3,55%	6,56%	7,42%	9,98%	13,38%	15,33%	14,30%	12,48%	4,86%	1,15%
Sex	% 1-4,99	% 5-5,49	% 5,5-5,99	% 6-6,49	% 6,5-6,99	% 7-7,49	% 7,5-7,99	% 8-8,49	% 8,5-8,99	% 9-9,49	% 9,5-9,99	% 10
Fete	2,04%	1,86%	1,58%	3,32%	4,34%	7,58%	10,24%	15,68%	18,95%	19,92%	12,16%	2,32%
Băieți	6,15%	4,91%	3,42%	6,43%	7,22%	10,27%	13,15%	15,11%	14,17%	13,03%	5,36%	0,79%



JUDEȚ	TOTAL Lucrări	din care			TOTAL contestații	%	din care			Contestații cu notă	din care			Au mărit nota	din care			Au micșorat nota	din care		
		Română	Maternă	Matematică			Română	Maternă	Matematică		Română	Maternă	Matematică		Română	Maternă	Matematică		Română	Maternă	Matematică
AB	4.176	2.061	56	2.059	246	5,89%	136	2	108	246	136	2	108	125	79	0	46	98	50	2	46
AG	7.982	3.994	0	3.988	867	10,86%	484	0	383	867	484	0	383	628	408	0	220	186	64	0	122
AR	4.865	2.378	122	2.365	300	6,17%	156	1	143	300	156	1	143	132	89	1	42	129	55	0	74
B	23.783	11.815	158	11.810	3.514	14,78%	1.947	10	1.557	3.514	1.947	10	1.557	2.336	1.401	3	932	922	479	6	437
BC	8.190	4.093	14	4.083	464	5,67%	262	0	202	464	262	0	202	292	190	0	102	136	67	0	69
BH	7.240	3.312	633	3.295	501	6,92%	337	5	159	501	337	5	159	287	249	3	35	181	75	2	104
BN	3.946	1.943	62	1.941	181	4,59%	85	1	95	181	85	1	95	111	57	0	54	45	23	1	21
BR	3.382	1.693	0	1.689	271	8,01%	168	0	103	271	168	0	103	148	98	0	50	99	63	0	36
BT	6.083	3.044	0	3.039	354	5,82%	203	0	151	354	203	0	151	184	134	0	50	133	61	0	72
BV	7.553	3.625	318	3.610	601	7,96%	320	14	267	601	320	14	267	372	214	11	147	187	91	3	93
BZ	5.335	2.670	0	2.665	562	10,53%	387	0	175	562	387	0	175	444	342	0	102	88	35	0	53
CJ	8.170	3.836	499	3.835	740	9,06%	400	16	324	740	400	16	324	526	311	12	203	159	72	4	83
CL	3.313	1.661	0	1.652	224	6,76%	146	0	78	224	146	0	78	168	118	0	50	35	20	0	15
CS	2.815	1.399	19	1.397	105	3,73%	61	2	42	105	61	2	42	31	6	2	23	65	51	0	14
CT	9.429	4.722	0	4.707	1.070	11,35%	637	0	433	1.070	637	0	433	715	493	0	222	273	122	0	151
CV	4.097	1.482	1.141	1.474	124	3,03%	57	15	52	124	57	15	52	82	41	13	28	31	13	2	16
DB	5.969	2.982	0	2.987	248	4,15%	119	0	129	248	119	0	129	144	79	0	65	77	34	0	43
DJ	6.686	3.353	0	3.333	1.025	15,33%	554	0	471	1.025	554	0	471	650	346	0	304	286	185	0	101
GJ	4.181	2.095	0	2.086	324	7,75%	184	0	140	324	184	0	140	171	125	0	46	126	55	0	71
GL	6.672	3.341	0	3.331	740	11,09%	374	0	366	740	374	0	366	424	237	0	187	250	120	0	130
GR	3.106	1.554	0	1.552	134	4,31%	82	0	52	134	82	0	52	90	62	0	28	33	16	0	17
HD	4.264	2.108	53	2.103	308	7,22%	166	0	142	308	166	0	142	199	99	0	100	87	61	0	26
HR	7.245	2.524	2.198	2.523	177	2,44%	92	33	52	177	92	33	52	115	75	22	18	49	16	8	25
IF	4.832	2.413	11	2.408	337	6,97%	177	1	159	337	177	1	159	187	115	0	72	111	53	1	57
IL	3.461	1.733	0	1.728	151	4,36%	78	0	73	151	78	0	73	92	48	0	44	48	27	0	21
IS	11.212	5.611	0	5.601	1.128	10,06%	646	0	482	1.128	646	0	482	658	397	0	261	383	222	0	161
MH	2.527	1.266	0	1.261	90	3,56%	47	0	43	90	47	0	43	58	36	0	22	24	9	0	15
MM	5.376	2.651	83	2.642	367	6,83%	183	1	183	367	183	1	183	184	118	0	66	134	56	1	77
MS	7.916	3.384	1.156	3.376	453	5,72%	258	25	170	453	258	25	170	262	185	23	54	150	60	2	88
NT	6.908	3.457	0	3.451	380	5,50%	218	0	162	380	218	0	162	213	141	0	72	127	68	0	59
OT	4.162	2.084	0	2.078	297	7,14%	188	0	109	297	188	0	109	163	108	0	55	101	65	0	36
PH	9.710	4.859	0	4.851	745	7,67%	374	0	371	745	374	0	371	421	254	0	167	237	94	0	143
SB	5.068	2.388	311	2.369	351	6,93%	166	19	166	351	166	19	166	194	131	14	49	133	32	5	96
SJ	3.281	1.467	352	1.462	138	4,21%	63	6	69	138	63	6	69	83	36	5	42	39	21	1	17
SM	4.116	1.781	568	1.767	213	5,17%	116	9	88	213	116	9	88	120	86	6	28	68	27	2	39
SV	9.475	4.745	0	4.730	634	6,69%	341	0	293	634	341	0	293	396	214	0	182	179	107	0	72
TL	2.607	1.307	0	1.300	141	5,41%	81	0	60	141	81	0	60	69	49	0	20	54	25	0	29
TM	7.864	3.839	192	3.833	455	5,79%	244	3	208	455	244	3	208	231	137	0	94	174	99	2	73
TR	3.625	1.812	0	1.813	276	7,61%	132	0	144	276	132	0	144	171	100	0	71	49	13	0	36
VL	4.152	2.078	0	2.074	465	11,20%	292	0	173	465	292	0	173	336	242	0	94	87	42	0	45
VN	4.054	2.029	0	2.025	296	7,30%	194	0	102	296	194	0	102	169	122	0	47	103	64	0	39
VS	5.926	2.971	0	2.955	274	4,62%	149	0	125	274	149	0	125	141	109	0	32	99	35	0	64
	254.754	123.560	7.946	123.248	20.271	7,96%	11.304	163	8.804	20.271	11.304	163	8.804	12.522	7.881	115	4.526	5.975	2.947	42	2.986