

# Evaluarea Națională 2026

*Rezultate înainte de contestații 30 iunie 2026*

La Evaluarea Națională din **148.268** candidați înscriși s-au prezentat la toate probele **143.251** prezența fiind de **96,6%**.

Din cei **143.251** de candidați prezenți, un număr de:

- **113.192** candidați (**79,0%**) au obținut medii mai mari sau egale cu 5
- **30.059** candidați (**21,0%**) au obținut medii mai mici ca 5
- **7** candidați au obținut media **10**

La proba de limbă și literatură română:

- **117.538** candidați (**81,8%**) au note peste 5
- **398** candidați au obținut nota 10

La proba de matematică:

- **106.505** candidați (**74,3%**) au note peste nota 5
- **102** candidați au obținut nota 10

La proba de limbă și literatură maternă:

- **7.980** candidați (**90,3%**) au note peste 5
- **86** candidați au obținut nota 10

<b>Istoric evaluare națională 2013-2026</b>								
<b>An</b>	<b>Înscriși</b>	<b>Prezenți</b>	<b>Procent prezență</b>	<b>Medii cel puțin 5</b>	<b>% cel puțin 5</b>	<b>Medii sub 5</b>	<b>% sub 5</b>	<b>Media 10</b>
2013	166.712	162.331	97,4%	123.194	75,9%	39.137	24,1%	856
2014	165.188	160.011	96,9%	113.721	71,1%	46.290	28,9%	225
2015	163.408	158.576	97,0%	125.840	79,4%	32.736	20,6%	456
2016	153.673	148.648	96,7%	111.598	75,1%	37.050	24,9%	253
2017	144.929	140.712	97,1%	108.294	77,0%	32.418	23,0%	497
2018	150.603	142.847	94,9%	105.109	73,6%	37.738	26,4%	345
2019	155.020	146.105	94,9%	107.000	73,2%	39.105	26,8%	459
2020	172.543	160.663	93,1%	122.357	76,2%	38.306	23,8%	892
2021	131.180	123.185	93,9%	94.660	76,8%	28.525	23,2%	132
2022	155.561	148.496	95,5%	122.301	82,4%	26.195	17,6%	237
2023	161.652	154.115	95,3%	117.798	76,4%	36.317	23,6%	466
2024	160.467	152.903	95,3%	113.911	74,5%	38.992	25,5%	74
2025	159.229	152.235	95,6%	126.617	83,2%	25.618	16,8%	85
2026	148.268	143.251	96,6%	113.192	79,0%	30.059	21,0%	7

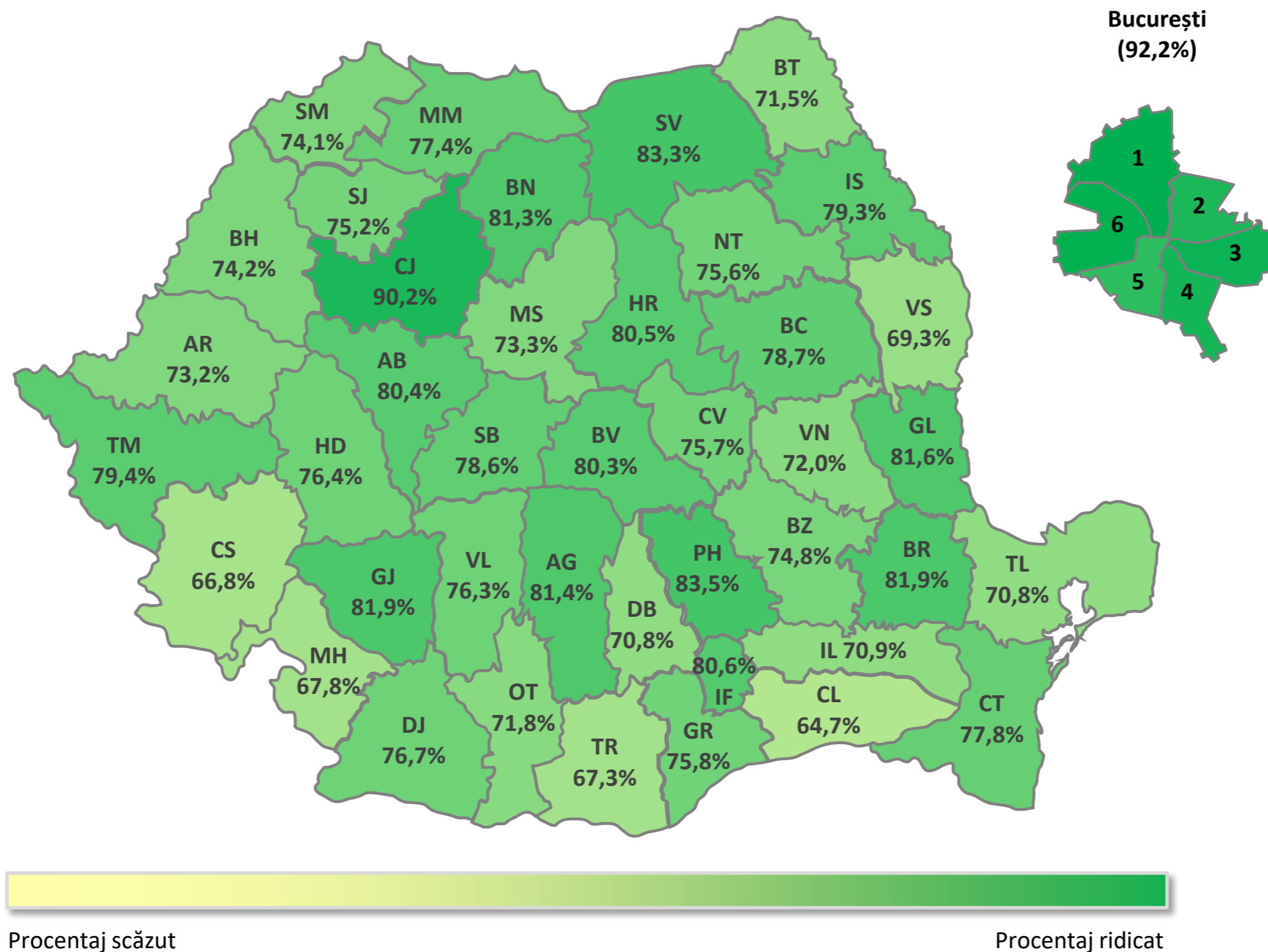
2026 \* Înainte de contestații

<b>Istoric evaluare națională 2013-2026 (limba română)</b>								
<b>An</b>	<b>Înscriși</b>	<b>Prezenți</b>	<b>Procent prezență</b>	<b>Note cel puțin 5</b>	<b>% cel puțin 5</b>	<b>Note sub 5</b>	<b>% sub 5</b>	<b>Nota 10</b>
2013	166.712	162.331	97,4%	134.025	82,6%	28.306	17,4%	1.550
2014	165.188	160.011	96,9%	117.469	73,4%	42.542	26,6%	599
2015	163.408	159.010	97,3%	135.947	85,5%	23.063	14,5%	1.137
2016	153.673	149.122	97,0%	122.557	82,2%	26.565	17,8%	1.244
2017	144.929	141.101	97,4%	121.315	86,0%	19.786	14,0%	1.745
2018	150.603	143.255	95,1%	119.163	83,2%	24.092	16,8%	2.172
2019	155.020	146.547	94,5%	118.276	80,7%	28.271	19,3%	2.011
2020	172.543	161.194	93,4%	135.365	84,0%	25.829	16,0%	4.700
2021	131.180	123.606	94,2%	103.836	84,0%	19.770	16,0%	482
2022	155.561	148.888	95,7%	128.159	86,1%	20.729	13,9%	824
2023	161.652	154.594	95,6%	120.268	77,8%	34.326	22,2%	1.500
2024	160.467	153.397	95,6%	119.350	77,8%	34.047	22,2%	416
2025	159.229	152.641	95,9%	131.999	86,5%	20.642	13,5%	489
2026	148.268	143.713	96,9%	117.538	81,8%	26.175	18,2%	398

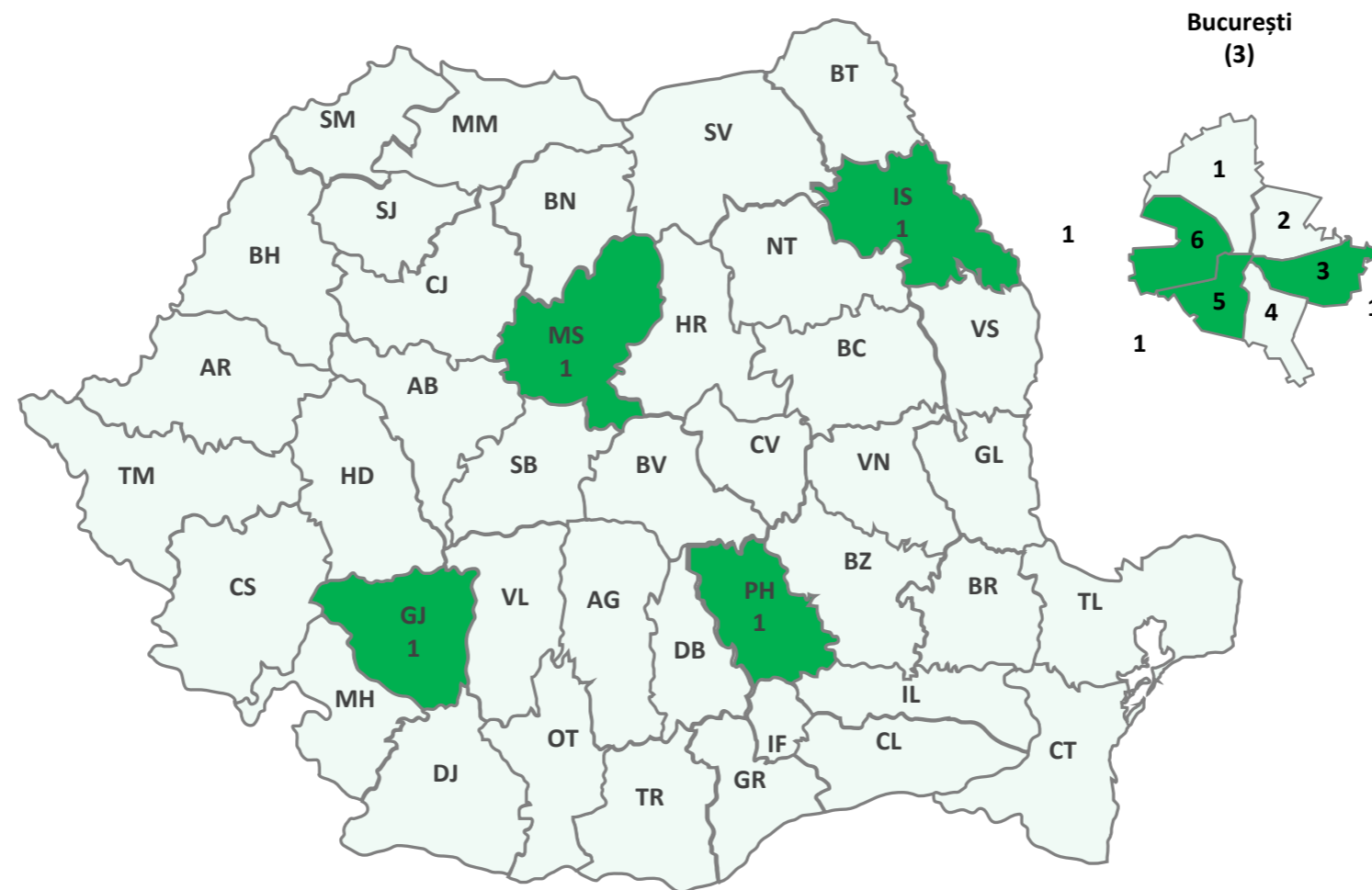
<b>Istoric evaluare națională 2013-2026 (matematică)</b>								
<b>An</b>	<b>Înscriși</b>	<b>Prezenți</b>	<b>Procent prezență</b>	<b>Note cel puțin 5</b>	<b>% cel puțin 5</b>	<b>Note sub 5</b>	<b>% sub 5</b>	<b>Nota 10</b>
2013	166.712	162.331	97,4%	116.297	71,6%	46.034	28,4%	11.092
2014	165.188	160.011	96,9%	116.724	72,9%	43.287	27,1%	4.360
2015	163.408	158.572	97,0%	116.641	73,6%	41.931	26,4%	5.873
2016	153.673	148.645	96,7%	100.123	67,4%	48.522	32,6%	2.604
2017	144.929	140.723	97,1%	92.886	66,0%	47.837	34,0%	4.450
2018	150.603	142.871	94,9%	87.767	61,4%	55.104	38,6%	1.953
2019	155.020	146.175	94,3%	91.775	62,8%	54.400	37,2%	2.600
2020	172.543	160.742	93,2%	112.796	70,2%	47.946	29,8%	3.335
2021	131.180	123.295	94,0%	83.145	67,4%	40.150	32,6%	1.505
2022	155.561	148.596	95,5%	115.223	77,5%	33.373	22,5%	3.038
2023	161.652	154.239	95,4%	116.369	75,4%	37.870	24,6%	3.188
2024	160.467	153.013	95,4%	105.214	68,8%	47.799	31,2%	1.133
2025	159.229	152.337	95,7%	116.301	76,3%	36.036	23,7%	976
2026	148.268	143.382	96,7%	106.505	74,3%	36.877	25,7%	102

2026 \* Înainte de contestații

## Procentul mediilor mai mari decât 5



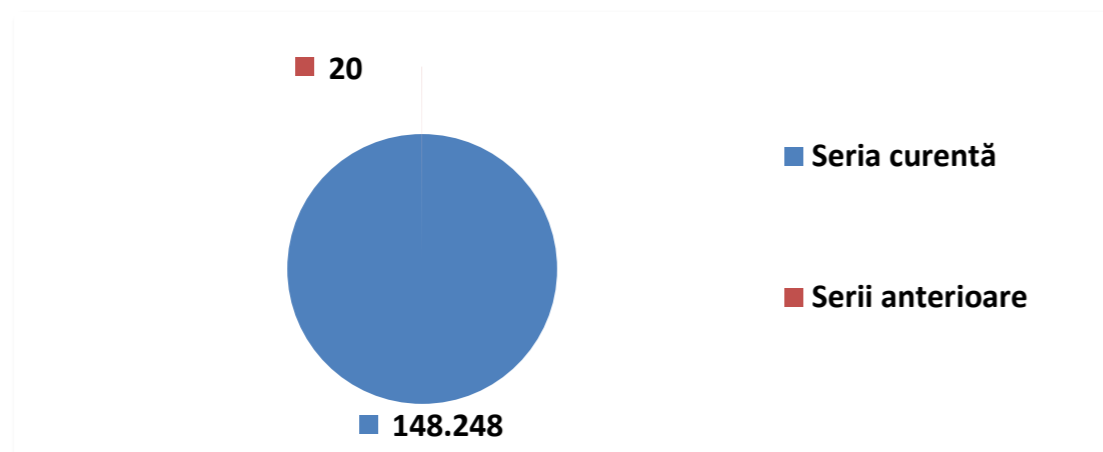
# Harta mediilor de 10 la Evaluare Națională



Puțini candidați cu 10

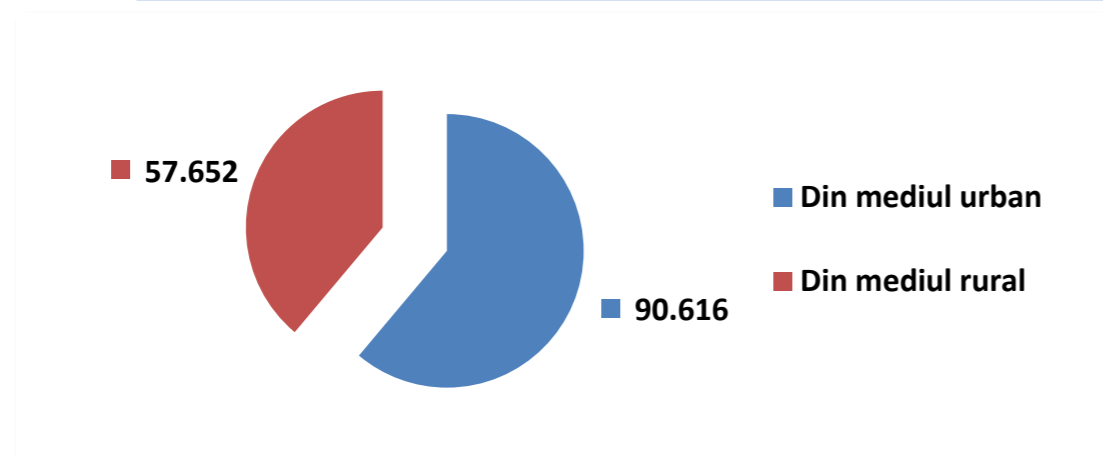
Mulți candidați cu 10

Prezență evaluare națională pe județe																		
Județ	Candidați înscrși	Candidați prezenți Română	% prezenți Română	Candidați absenți Română	Candidați eliminați din examen Română	Candidați eliminați cu 1 Română	Candidați înscrși Maternă	Candidați prezenți Maternă	% prezenți Maternă	Candidați absenți Maternă	Candidați eliminați din examen Maternă	Candidați eliminați cu 1 Maternă	Candidați prezenți Matematică	% prezenți Matematică	Candidați absenți Matematică	Candidați eliminați din examen Matematică	Candidați eliminați cu 1 Matematică	Județ
AB	2.440	2.383	97,7%	57	0	0	69	69	100,0%	0	0	0	2.376	97,4%	64	0	0	AB
AG	4.611	4.488	97,3%	123	0	0	0	0		0	0	0	4.487	97,3%	124	0	0	AG
AR	3.191	3.058	95,8%	132	0	1	193	190	98,4%	3	0	0	3.048	95,5%	143	0	0	AR
B	15.643	15.431	98,6%	212	0	0	266	265	99,6%	1	0	0	15.422	98,6%	220	0	1	B
BC	4.771	4.557	95,5%	214	0	0	18	18	100,0%	0	0	0	4.545	95,3%	226	0	0	BC
BH	4.451	4.237	95,2%	214	0	0	909	850	93,5%	59	0	0	4.223	94,9%	228	0	0	BH
BN	2.376	2.313	97,3%	63	0	0	77	77	100,0%	0	0	0	2.306	97,1%	70	0	0	BN
BR	1.828	1.726	94,4%	102	0	0	0	0		0	0	0	1.720	94,1%	108	0	0	BR
BT	3.095	2.993	96,7%	102	0	0	0	0		0	0	0	2.987	96,5%	108	0	0	BT
BV	4.579	4.465	97,5%	114	0	0	386	385	99,7%	1	0	0	4.446	97,1%	133	0	0	BV
BZ	3.041	2.899	95,3%	142	0	0	0	0		0	0	0	2.887	94,9%	154	0	0	BZ
CJ	5.244	5.147	98,2%	97	0	0	572	567	99,1%	5	0	0	5.139	98,0%	105	0	0	CJ
CL	1.799	1.722	95,7%	77	0	0	0	0		0	0	0	1.717	95,4%	82	0	0	CL
CS	1.549	1.516	97,9%	33	0	0	28	27	96,4%	1	0	0	1.513	97,7%	36	0	0	CS
CT	5.517	5.421	98,3%	96	0	0	0	0		0	0	0	5.414	98,1%	103	0	0	CT
CV	1.519	1.433	94,3%	86	0	0	1.037	998	96,2%	39	0	0	1.430	94,1%	89	0	0	CV
DB	3.632	3.468	95,5%	162	0	2	0	0		0	0	0	3.459	95,2%	173	0	0	DB
DJ	4.437	4.223	95,2%	214	0	0	0	0		0	0	0	4.197	94,6%	240	0	0	DJ
GJ	2.365	2.339	98,9%	26	0	0	0	0		0	0	0	2.337	98,8%	28	0	0	GJ
GL	3.461	3.350	96,8%	111	0	0	0	0		0	0	0	3.357	97,0%	104	0	0	GL
GR	1.741	1.643	94,4%	98	0	0	0	0		0	0	0	1.636	94,0%	105	0	0	GR
HD	2.305	2.242	97,3%	63	0	0	51	51	100,0%	0	0	0	2.242	97,3%	63	0	0	HD
HR	2.560	2.504	97,8%	56	0	0	2.225	2.178	97,9%	47	0	0	2.496	97,5%	64	0	0	HR
IF	3.441	3.400	98,8%	41	0	0	19	16	84,2%	3	0	0	3.387	98,4%	53	0	1	IF
IL	1.703	1.652	97,0%	51	0	0	0	0		0	0	0	1.649	96,8%	54	0	0	IL
IS	6.477	6.351	98,1%	126	0	0	0	0		0	0	0	6.348	98,0%	129	0	0	IS
MH	1.641	1.517	92,4%	124	0	0	0	0		0	0	0	1.512	92,1%	129	0	0	MH
MM	3.309	3.214	97,1%	95	0	0	145	138	95,2%	7	0	0	3.195	96,6%	114	0	0	MM
MS	3.875	3.718	95,9%	157	0	0	1.384	1.312	94,8%	72	0	0	3.699	95,5%	176	0	0	MS
NT	3.586	3.558	99,2%	27	0	1	0	0		0	0	0	3.560	99,3%	26	0	0	NT
OT	2.566	2.398	93,5%	168	0	0	0	0		0	0	0	2.394	93,3%	172	0	0	OT
PH	5.252	5.163	98,3%	89	0	0	0	0		0	0	0	5.157	98,2%	95	0	0	PH
SB	3.159	3.048	96,5%	111	0	0	368	366	99,5%	2	0	0	3.034	96,0%	125	0	0	SB
SJ	1.794	1.667	92,9%	127	0	0	389	375	96,4%	14	0	0	1.657	92,4%	137	0	0	SJ
SM	2.516	2.383	94,7%	133	0	0	785	721	91,8%	64	0	0	2.370	94,2%	146	0	0	SM
SV	6.192	5.972	96,4%	220	0	0	0	0		0	0	0	5.963	96,3%	229	0	0	SV
TL	1.428	1.408	98,6%	20	0	0	0	0		0	0	0	1.405	98,4%	23	0	0	TL
TM	5.210	5.079	97,5%	131	0	0	235	231	98,3%	4	0	0	5.070	97,3%	139	0	1	TM
TR	1.919	1.821	94,9%	98	0	0	0	0		0	0	0	1.812	94,4%	106	0	1	TR
VL	2.502	2.454	98,1%	48	0	0	0	0		0	0	0	2.451	98,0%	51	0	0	VL
VN	2.593	2.510	96,8%	83	0	0	0	0		0	0	0	2.502	96,5%	91	0	0	VN
VS	2.950	2.842	96,3%	108	0	0	0	0		0	0	0	2.833	96,0%	117	0	0	VS
<b>TOTAL</b>	<b>148.268</b>	<b>143.713</b>	<b>96,9%</b>	<b>4.551</b>	<b>0</b>	<b>4</b>	<b>9.156</b>	<b>8.834</b>	<b>96,5%</b>	<b>322</b>	<b>0</b>	<b>0</b>	<b>143.382</b>	<b>96,7%</b>	<b>4.882</b>	<b>0</b>	<b>4</b>	<b>TOTAL</b>



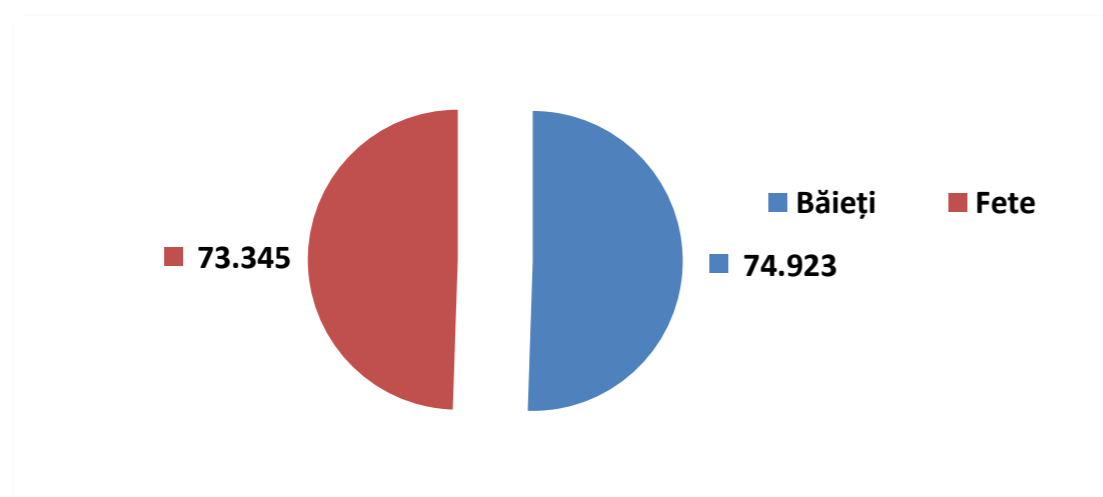
Baza de date conține 148.268 de copii înscriși la evaluarea națională

- 148.248 (99,99%) copii din seria curentă;
- 20 (0,01%) copii din serii anterioare.



Din cei 148.268 de copii înscriși la evaluarea națională

- 90.616 (61,12%) copii sunt din mediul urban;
- 57.652 (38,88%) sunt din mediul rural.



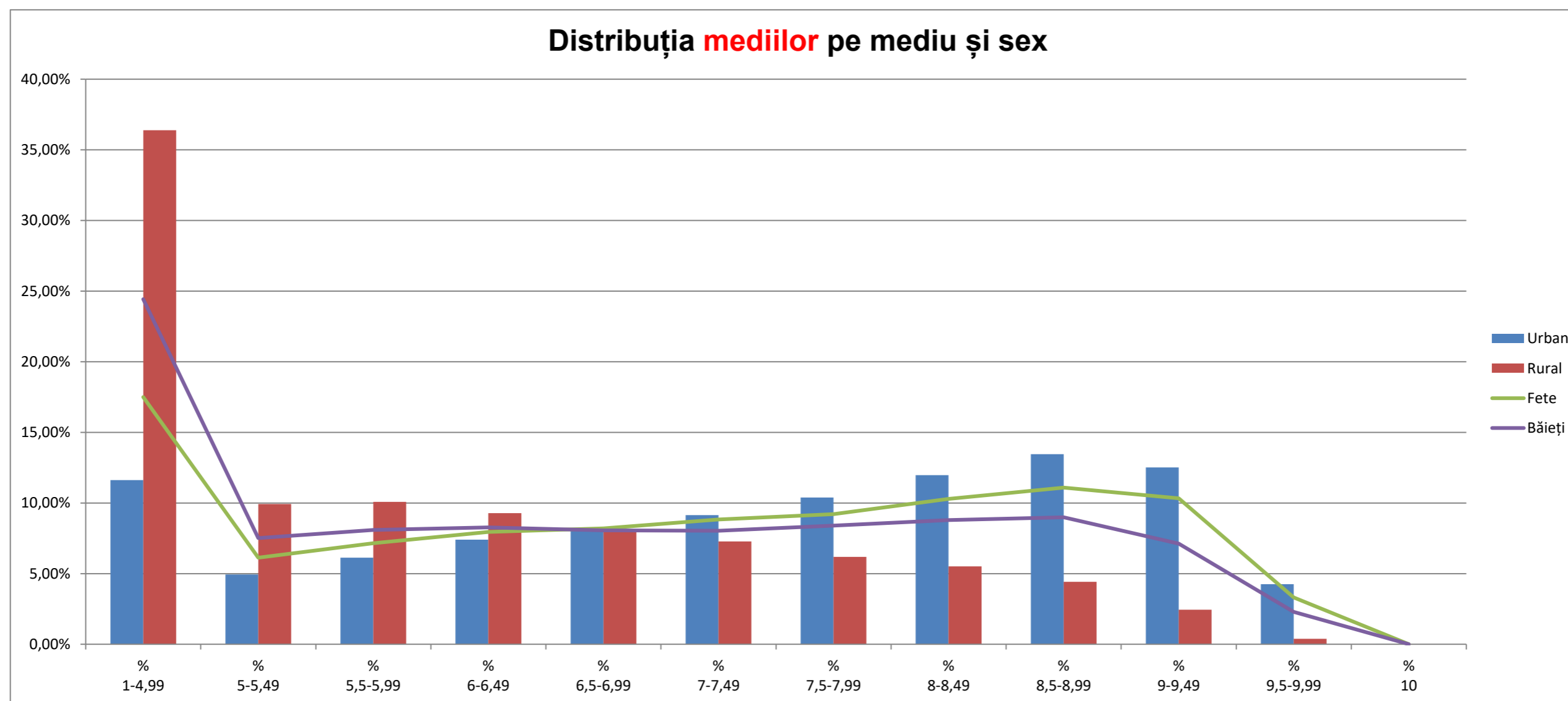
Din cei 148.268 de copii înscriși la evaluarea națională

- 74.923 (50,53%) sunt băieți;
- 73.345 (49,47%) sunt fete.

**Situația pe medii la evaluarea națională**

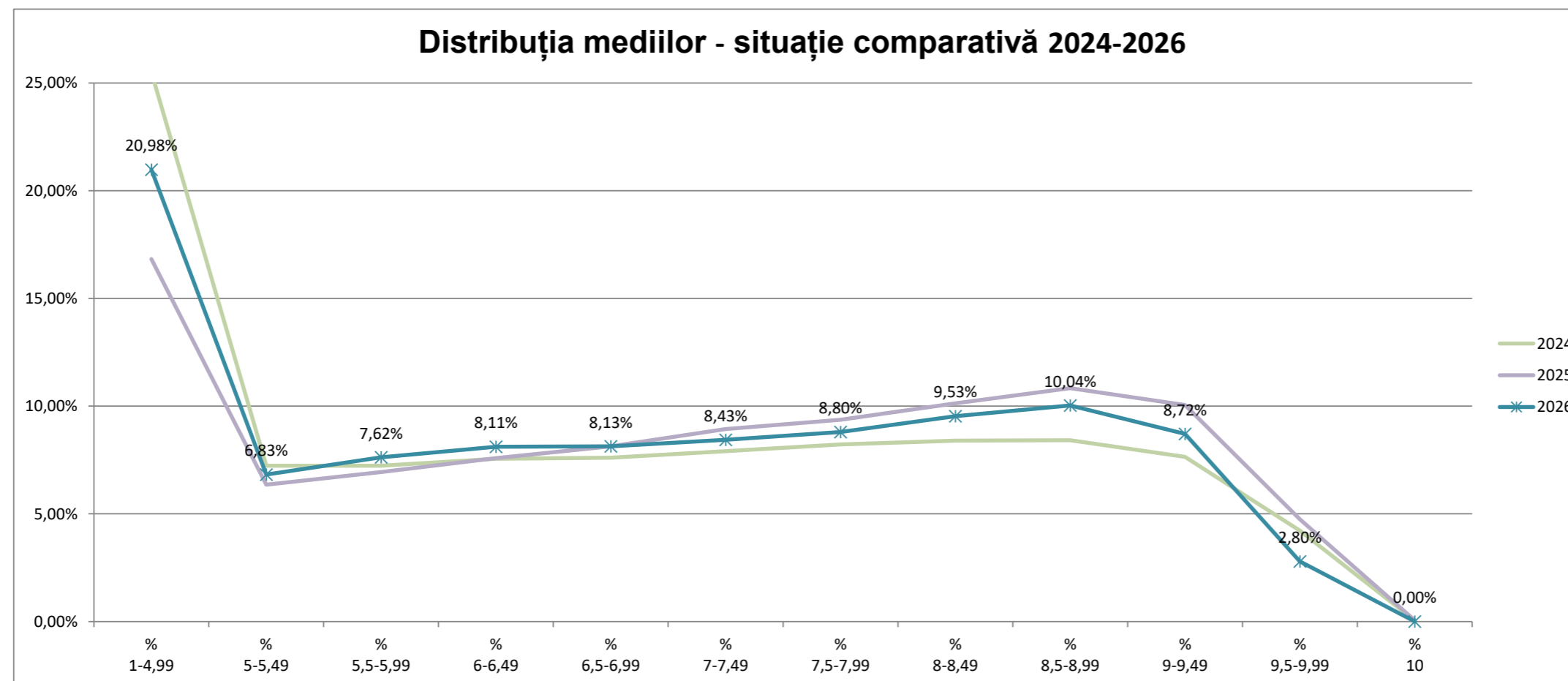
Județ	Candidați înscrși	Candidați cu medii	Cu medii 1-4,99	Cu medii 5-5,49	Cu medii 5,5-5,99	Cu medii 6-6,49	Cu medii 6,5-6,99	Cu medii 7-7,49	Cu medii 7,5-7,99	Cu medii 8-8,49	Cu medii 8,5-8,99	Cu medii 9-9,49	Cu medii 9,5-9,99	Cu media 10	% 1-4,99	% 5-5,49	% 5,5-5,99	% 6-6,49	% 6,5-6,99	% 7-7,49	% 7,5-7,99	% 8-8,49	% 8,5-8,99	% 9-9,49	% 9,5-9,99	% 10	% 5-10	Județ	
AB	2.440	2.374	466	150	160	170	192	217	233	239	260	221	66	0	19,6%	6,3%	6,7%	7,2%	8,1%	9,1%	9,8%	10,1%	11,0%	9,3%	2,8%	0,0%	80,4%	AB	
AG	4.611	4.484	835	257	282	342	347	391	431	406	520	489	184	0	18,6%	5,7%	6,3%	7,6%	7,7%	8,7%	9,6%	9,1%	11,6%	10,9%	4,1%	0,0%	81,4%	AG	
AR	3.191	3.045	815	257	269	272	272	273	255	220	223	158	31	0	26,8%	8,4%	8,8%	8,9%	8,9%	9,0%	8,4%	7,2%	7,3%	5,2%	1,0%	0,0%	73,2%	AR	
B	15.643	15.422	1.207	587	774	972	1.094	1.230	1.442	1.842	2.348	2.692	1.231	3	7,8%	3,8%	5,0%	6,3%	7,1%	8,0%	9,4%	11,9%	15,2%	17,5%	8,0%	0,0%	92,2%	B	
BC	4.771	4.545	967	374	385	384	376	371	412	384	431	362	99	0	21,3%	8,2%	8,5%	8,4%	8,3%	8,2%	9,1%	8,4%	9,5%	8,0%	2,2%	0,0%	78,7%	BC	
BH	4.451	4.205	1.086	285	272	306	363	382	357	369	386	310	89	0	25,8%	6,8%	6,5%	7,3%	8,6%	9,1%	8,5%	8,8%	9,2%	7,4%	2,1%	0,0%	74,2%	BH	
BN	2.376	2.304	432	174	237	226	244	233	198	218	184	128	30	0	18,8%	7,6%	10,3%	9,8%	10,6%	10,1%	8,6%	9,5%	8,0%	5,6%	1,3%	0,0%	81,3%	BN	
BR	1.828	1.720	311	137	154	118	150	154	158	184	199	130	25	0	18,1%	8,0%	9,0%	6,9%	8,7%	9,0%	9,2%	10,7%	11,6%	7,6%	1,5%	0,0%	81,9%	BR	
BT	3.095	2.984	851	278	295	261	235	215	212	221	207	160	49	0	28,5%	9,3%	9,9%	8,7%	7,9%	7,2%	7,1%	7,4%	6,9%	5,4%	1,6%	0,0%	71,5%	BT	
BV	4.579	4.446	877	231	257	338	349	402	416	485	527	437	127	0	19,7%	5,2%	5,8%	7,6%	7,8%	9,0%	9,4%	10,9%	11,9%	9,8%	2,9%	0,0%	80,3%	BV	
BZ	3.041	2.881	726	212	224	235	202	221	268	258	250	217	68	0	25,2%	7,4%	7,8%	8,2%	7,0%	7,7%	9,3%	9,0%	8,7%	7,5%	2,4%	0,0%	74,8%	BZ	
CJ	5.244	5.138	501	242	340	368	431	461	530	639	714	675	237	0	9,8%	4,7%	6,6%	7,2%	8,4%	9,0%	10,3%	12,4%	13,9%	13,1%	4,6%	0,0%	90,2%	CJ	
CL	1.799	1.712	605	155	163	186	161	114	107	101	66	45	9	0	35,3%	9,1%	9,5%	10,9%	9,4%	6,7%	6,3%	5,9%	3,9%	2,6%	0,5%	0,0%	64,7%	CL	
CS	1.549	1.513	502	123	145	147	119	122	92	103	91	54	15	0	33,2%	8,1%	9,6%	9,7%	7,9%	8,1%	6,1%	6,8%	6,0%	3,6%	1,0%	0,0%	66,8%	CS	
CT	5.517	5.410	1.202	379	424	388	388	400	421	566	576	499	167	0	22,2%	7,0%	7,8%	7,2%	7,2%	7,4%	7,8%	10,5%	10,6%	9,2%	3,1%	0,0%	77,8%	CT	
CV	1.519	1.422	346	113	128	123	145	137	154	137	91	45	3	0	24,3%	7,9%	9,0%	8,6%	10,2%	9,6%	10,8%	9,6%	6,4%	3,2%	0,2%	0,0%	75,7%	CV	
DB	3.632	3.451	1.007	293	283	294	265	305	252	241	274	198	39	0	29,2%	8,5%	8,2%	8,5%	7,7%	8,8%	7,3%	7,0%	7,9%	5,7%	1,1%	0,0%	70,8%	DB	
DJ	4.437	4.192	977	239	284	275	294	289	356	366	462	491	159	0	23,3%	5,7%	6,8%	6,6%	7,0%	6,9%	8,5%	8,7%	11,0%	11,7%	3,8%	0,0%	76,7%	DJ	
GJ	2.365	2.335	422	136	206	176	211	198	212	237	236	228	72	1	18,1%	5,8%	8,8%	7,5%	9,0%	8,5%	9,1%	10,1%	10,1%	9,8%	3,1%	0,0%	81,9%	GJ	
GL	3.461	3.345	616	223	238	253	265	280	312	393	338	324	103	0	18,4%	6,7%	7,1%	7,6%	7,9%	8,4%	9,3%	11,7%	10,1%	9,7%	3,1%	0,0%	81,6%	GL	
GR	1.741	1.634	395	132	174	197	174	151	149	116	79	60	7	0	24,2%	8,1%	10,6%	12,1%	10,6%	9,2%	9,1%	7,1%	4,8%	3,7%	0,4%	0,0%	75,8%	GR	
HD	2.305	2.238	529	191	189	217	234	184	192	195	189	103	15	0	23,6%	8,5%	8,4%	9,7%	10,5%	10,2%	11,2%	11,3%	10,1%	8,4%	4,6%	0,7%	0,0%	76,4%	HD
HR	2.560	2.493	486	198	216	238	255	279	281	251	193	84	12	0	19,5%	7,9%	8,7%	9,5%	10,2%	11,2%	11,3%	10,1%	7,7%	3,4%	0,5%	0,0%	80,5%	HR	
IF	3.441	3.387	658	261	292	311	327	282	317	325	309	242	63	0	19,4%	7,7%	8,6%	9,2%	9,7%	8,3%	9,4%	9,6%	9,1%	7,1%	1,9%	0,0%	80,6%	IF	
IL	1.703	1.648	480	136	147	167	131	144	118	135	94	82	14	0	29,1%	8,3%	8,9%	10,1%	7,9%	8,7%	7,2%	8,2%	5,7%	5,0%	0,8%	0,0%	70,9%	IL	
IS	6.477	6.339	1.310	427	494	489	506	500	473	603	703	630	203	1	20,7%	6,7%	7,8%	7,7%	8,0%	7,9%	7,5%	9,5%	11,1%	9,9%	3,2%	0,0%	79,3%	IS	
MH	1.641	1.511	487	120	123	132	112	134	109	99	96	82	17	0	32,2%	7,9%	8,1%	8,7%	7,4%	8,9%	7,2%	6,6%	6,4%	5,4%	1,1%	0,0%	67,8%	MH	
MM	3.309	3.195	723	270	284	262	272	275	247	296	297	223	46	0	22,6%	8,5%	8,9%	8,2%	8,5%	8,6%	7,7%	9,3%	9,3%	7,0%	1,4%	0,0%	77,4%	MM	
MS	3.875	3.696	986	242	260	298	285	320	350	332	319	257	46	1	26,7%	6,5%	7,0%	8,1%	7,7%	8,7%	9,5%	9,0%	8,6%	7,0%	1,2%	0,0%	73,3%	MS	
NT	3.586	3.557	867	300	332	316	254	276	305	311	298	242	56	0	24,4%	8,4%	9,3%	8,9%	7,1%	7,8%	8,6%	8,7%	8,4%	6,8%	1,6%	0,0%	75,6%	NT	
OT	2.566	2.392	674	194	187	185	178	165	177	191	218	180	43	0	28,2%	8,1%	7,8%	7,7%	7,4%	6,9%	7,4%	8,0%	9,1%	7,5%	1,8%	0,0%	71,8%	OT	
PH	5.252	5.155	851	306	359	439	452	515	507	569	612	430	114	1	16,5%	5,9%	7,0%	8,5%	8,8%	10,0%	9,8%	11,0%	11,9%	8,3%	2,2%	0,0%	83,5%	PH	
SB	3.159	3.034	650	181	199	230	207	264	301	313	340	292	57	0	21,4%	6,0%	6,6%	7,6%	6,8%	8,7%	9,9%	10,3%	11,2%	9,6%	1,9%	0,0%	78,6%	SB	
SJ	1.794	1.654	410	96	117	142	146	146	140	168	164	105	20	0	24,8%	5,8%	7,1%	8,6%	8,8%	8,8%	8,5%	10,2%	9,9%	6,3%	1,2%	0,0%	75,2%	SJ	
SM	2.516	2.366	612	166	186	224	214	233	191	205	214	96	25	0	25,9%	7,0%	7,9%	9,5%	9,0%	9,8%	8,1%	8,7%	9,0%	4,1%	1,1%	0,0%	74,1%	SM	
SV	6.192	5.955	993	450	525	601	552	562	608	602	557	404	101	0	16,7%	7,6%	8,8%	10,1%	9,3%	9,4%	10,2%	10,1%	9,4%	6,8%	1,7%	0,0%	83,3%	SV	
TL	1.428	1.405	410	114	126	139	119	110	108	110	93	62	14	0	29,2%	8,1%	9,0%	9,9%	8,5%	7,8%	7,7%	7,8%	6,6%	4,4%	1,0%	0,0%	70,8%	TL	
TM	5.210	5.069	1.043	335	381	398	400	391	443	460	506	512	200	0	20,6%	6,6%	7,5%	7,9%	7,9%	7,7%	8,7%	9,1%	10,0%	10,1%	3,9%	0,0%	79,4%	TM	
TR	1.919	1.811	592	153	161	165	127	140	152	132	99	67	23	0	32,7%	8,4%	8,9%	9,1%	7,0%	7,7%	8,4%	7,3%	5,5%	3,7%	1,3%	0,0%	67,3%	TR	
VL	2.502	2.451	580	179	184	189	209	202	239	222	214	187	46	0	23,7%	7,3%	7,5%	7,7%	8,5%	8,2%	9,8%	9,1%	8,7%	7,6%	1,9%	0,0%	76,3%	VL	
VN	2.593	2.500	701	210	192	200	178	189	180	208	211	177	54	0	28,0%	8,4%	7,7%	8,0%	7,1%	7,6%	7,2%	8,3%	8,4%	7,1%	2,2%	0,0%	72,0%	VN	
VS	2.950	2.833	871	273	271	247	212	226	208	205	189	106	25	0	30,7%	9,6%	9,6%	8,7%	7,5%	8,0%	7,3%	7,2%	6,7%	3,7%	0,9%	0,0%	69,3%	VS	
<b>TOTAL</b>	<b>148.268</b>	<b>143.251</b>	<b>30.059</b>	<b>9.779</b>	<b>10.919</b>	<b>11.620</b>	<b>11.647</b>	<b>12.083</b>	<b>12.613</b>	<b>13.657</b>	<b>14.377</b>	<b>12.486</b>	<b>4.004</b>	<b>7</b>	<b>21,0%</b>	<b>6,8%</b>	<b>7,6%</b>	<b>8,1%</b>	<b>8,1%</b>	<b>8,4%</b>	<b>8,8%</b>	<b>9,5%</b>	<b>10,0%</b>	<b>8,7%</b>	<b>2,8%</b>	<b>0,0%</b>	<b>79,0%</b>	<b>TOTAL</b>	

Distribuția mediilor pe mediu și sex												
Mediu	% 1-4,99	% 5-5,49	% 5,5-5,99	% 6-6,49	% 6,5-6,99	% 7-7,49	% 7,5-7,99	% 8-8,49	% 8,5-8,99	% 9-9,49	% 9,5-9,99	% 10
Urban	11,63%	4,94%	6,13%	7,40%	8,16%	9,14%	10,39%	11,97%	13,45%	12,52%	4,26%	0,01%
Rural	36,39%	9,93%	10,08%	9,28%	8,09%	7,27%	6,19%	5,52%	4,41%	2,45%	0,39%	0,00%
Sex	% 1-4,99	% 5-5,49	% 5,5-5,99	% 6-6,49	% 6,5-6,99	% 7-7,49	% 7,5-7,99	% 8-8,49	% 8,5-8,99	% 9-9,49	% 9,5-9,99	% 10
Fete	17,50%	6,12%	7,15%	7,95%	8,20%	8,84%	9,21%	10,29%	11,09%	10,33%	3,31%	0,01%
Băieți	24,43%	7,52%	8,08%	8,28%	8,06%	8,04%	8,40%	8,79%	8,99%	7,12%	2,28%	0,00%

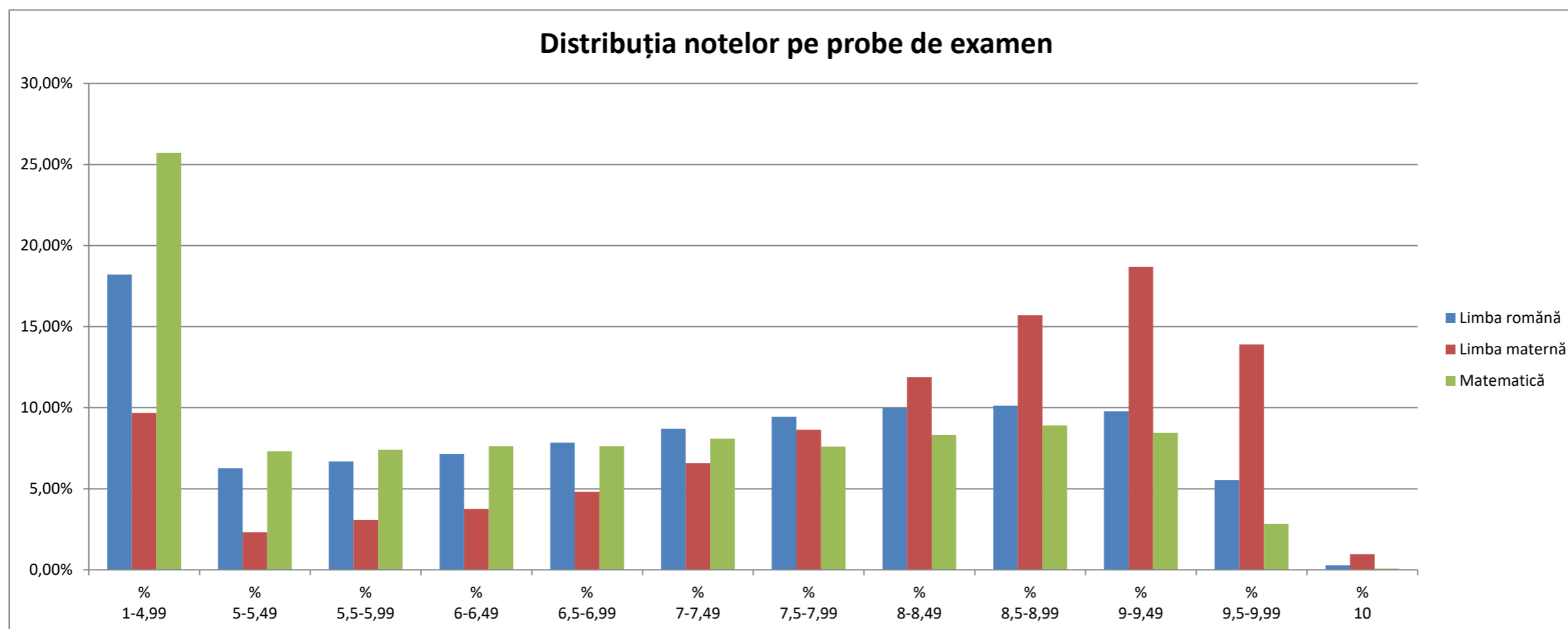


**Distribuția mediilor - situație comparativă 2011-2026**

An	% 1-4,99	% 5-5,49	% 5,5-5,99	% 6-6,49	% 6,5-6,99	% 7-7,49	% 7,5-7,99	% 8-8,49	% 8,5-8,99	% 9-9,49	% 9,5-9,99	% 10	Cu medii 1-4,99	Cu medii 5-5,49	Cu medii 5,5-5,99	Cu medii 6-6,49	Cu medii 6,5-6,99	Cu medii 7-7,49	Cu medii 7,5-7,99	Cu medii 8-8,49	Cu medii 8,5-8,99	Cu medii 9-9,49	Cu medii 9,5-9,99	Cu media 10
2011	18,21%	8,86%	10,15%	10,84%	10,52%	9,69%	8,51%	7,49%	6,48%	5,59%	3,45%	0,20%	38.897	18.931	21.685	23.166	22.463	20.695	18.189	16.004	13.835	11.946	7.375	434
2012	33,88%	8,04%	8,13%	7,84%	7,60%	6,93%	6,47%	6,06%	5,72%	5,26%	3,82%	0,25%	56.607	13.431	13.588	13.106	12.696	11.586	10.813	10.130	9.566	8.782	6.383	412
2013	24,11%	6,78%	6,79%	6,77%	6,57%	6,68%	6,87%	7,56%	8,79%	9,97%	8,59%	0,53%	39.137	11.001	11.022	10.992	10.662	10.843	11.159	12.275	14.265	16.179	13.940	856
2014	28,93%	7,34%	7,50%	7,46%	7,64%	7,81%	7,89%	7,81%	7,30%	6,31%	3,88%	0,14%	46.290	11.742	11.997	11.937	12.223	12.491	12.623	12.504	11.674	10.102	6.203	225
2015	20,64%	6,84%	7,46%	7,71%	7,78%	7,76%	7,78%	8,22%	9,01%	9,46%	7,05%	0,29%	32.736	10.846	11.836	12.233	12.336	12.303	12.340	13.030	14.283	15.003	11.174	456
2016	24,98%	6,95%	7,26%	7,48%	7,74%	8,00%	8,50%	9,10%	8,90%	6,94%	3,97%	0,16%	37.137	10.325	10.788	11.126	11.509	11.896	12.638	13.533	13.229	10.321	5.904	241
2017	23,04%	6,16%	6,65%	6,92%	7,33%	7,57%	7,87%	8,39%	9,06%	9,29%	7,38%	0,35%	32.418	8.673	9.354	9.735	10.312	10.651	11.070	11.809	12.747	13.066	10.380	497
2018	26,42%	7,14%	7,71%	8,39%	8,90%	8,97%	8,21%	7,39%	6,55%	5,88%	4,20%	0,24%	37.738	10.196	11.015	11.988	12.708	12.815	11.725	10.552	9.359	8.402	6.004	345
2019	26,76%	7,07%	7,40%	7,85%	8,30%	8,53%	8,35%	7,90%	6,94%	6,18%	4,40%	0,31%	39.105	10.331	10.812	11.467	12.131	12.459	12.204	11.538	10.144	9.024	6.431	459
2020	23,84%	4,93%	5,27%	5,78%	6,74%	8,18%	9,35%	10,19%	9,76%	9,02%	6,38%	0,56%	38.306	7.920	8.471	9.284	10.835	13.136	15.023	16.376	15.681	14.495	10.244	892
2021	23,16%	8,04%	8,13%	8,01%	8,08%	8,03%	7,98%	8,04%	8,13%	8,23%	4,07%	0,11%	28.525	9.901	10.012	9.870	9.956	9.887	9.834	9.901	10.011	10.141	5.015	132
2022	17,64%	7,26%	7,99%	8,51%	8,44%	8,43%	8,42%	8,97%	9,55%	9,42%	5,22%	0,16%	26.194	10.777	11.860	12.643	12.540	12.512	12.503	13.324	14.176	13.983	7.747	237
2023	23,56%	6,45%	6,50%	6,66%	6,76%	7,31%	7,94%	9,21%	10,05%	9,42%	5,83%	0,30%	36.317	9.946	10.015	10.259	10.411	11.273	12.243	14.198	15.487	14.517	8.983	466
2024	25,50%	7,23%	7,24%	7,56%	7,61%	7,91%	8,22%	8,40%	8,42%	7,64%	4,22%	0,05%	38.992	11.062	11.064	11.563	11.634	12.089	12.571	12.848	12.867	11.684	6.455	74
2025	16,83%	6,35%	6,95%	7,59%	8,14%	8,93%	9,37%	10,13%	10,84%	10,06%	4,75%	0,06%	25.618	9.672	10.573	11.552	12.391	13.601	14.266	15.429	16.502	15.310	7.236	85
2026	20,98%	6,83%	7,62%	8,11%	8,13%	8,43%	8,80%	9,53%	10,04%	8,72%	2,80%	0,00%	30.059	9.779	10.919	11.620	11.647	12.083	12.613	13.657	14.377	12.486	4.004	7



Distribuția notelor pe probe de examen												
Proba	% 1-4,99	% 5-5,49	% 5,5-5,99	% 6-6,49	% 6,5-6,99	% 7-7,49	% 7,5-7,99	% 8-8,49	% 8,5-8,99	% 9-9,49	% 9,5-9,99	% 10
Limba română	18,22%	6,27%	6,69%	7,15%	7,85%	8,70%	9,44%	9,98%	10,12%	9,78%	5,53%	0,28%
Limba maternă	9,67%	2,31%	3,08%	3,76%	4,81%	6,59%	8,64%	11,87%	15,70%	18,70%	13,90%	0,97%
Matematică	25,72%	7,30%	7,41%	7,63%	7,63%	8,10%	7,60%	8,33%	8,90%	8,46%	2,84%	0,07%

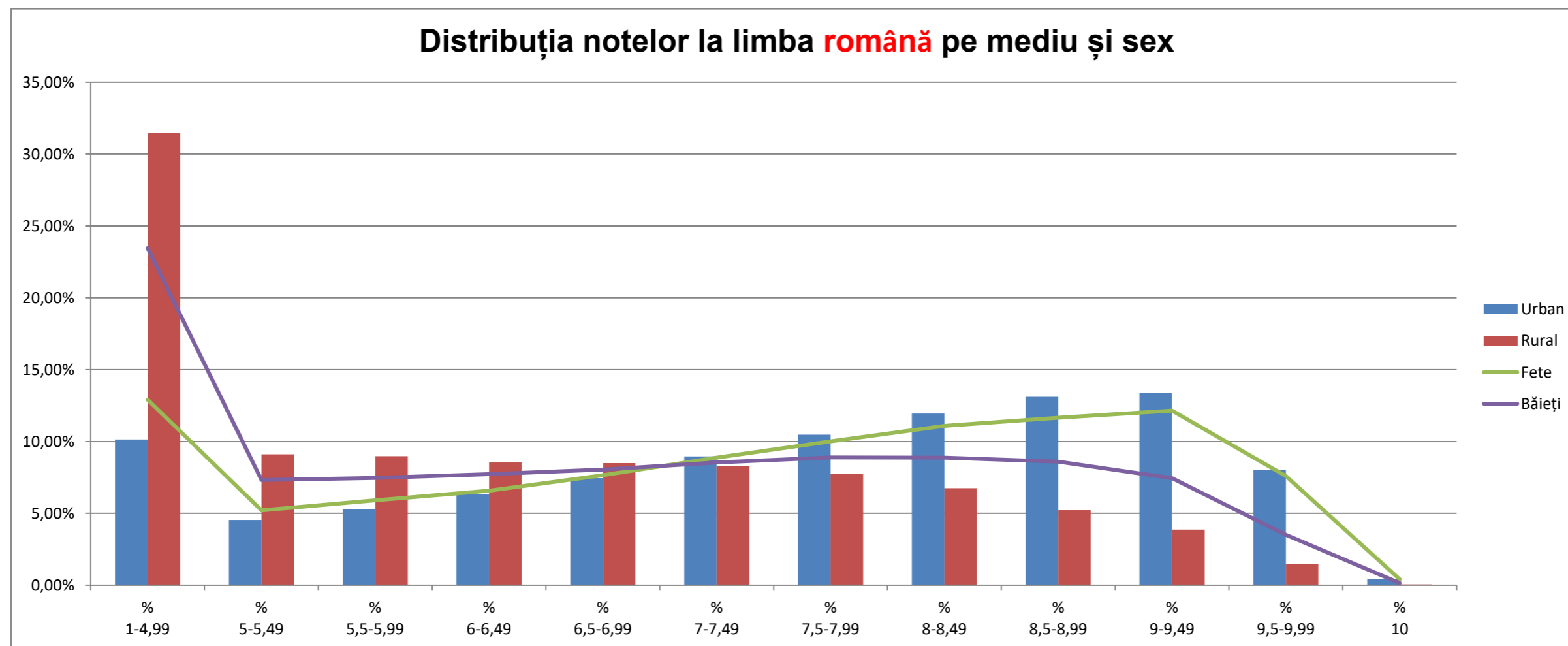


Rezultatele la limba română																												
Județ	Candidați înscriși	Candidați evaluați Română	Cu note 1-4,99	Cu note 5-5,49	Cu note 5,5-5,99	Cu note 6-6,49	Cu note 6,5-6,99	Cu note 7-7,49	Cu note 7,5-7,99	Cu note 8-8,49	Cu note 8,5-8,99	Cu note 9-9,49	Cu note 9,5-9,99	Cu nota 10	% 1-4,99	% 5-5,49	% 5,5-5,99	% 6-6,49	% 6,5-6,99	% 7-7,49	% 7,5-7,99	% 8-8,49	% 8,5-8,99	% 9-9,49	% 9,5-9,99	% 10	Județ	
AB	2.440	2.383	377	146	154	172	182	211	228	250	254	246	158	5	15,8%	6,1%	6,5%	7,2%	7,6%	8,9%	9,6%	10,5%	10,7%	10,3%	6,6%	0,2%	AB	
AG	4.611	4.488	748	210	249	273	327	363	438	473	488	559	342	18	16,7%	4,7%	5,5%	6,1%	7,3%	8,1%	9,8%	10,5%	10,9%	12,5%	7,6%	0,4%	AG	
AR	3.191	3.058	655	235	234	282	290	279	295	272	234	198	82	3	21,4%	7,7%	7,6%	9,2%	9,5%	9,1%	9,6%	8,9%	7,6%	6,5%	2,7%	0,1%	AR	
B	15.643	15.431	940	574	679	833	975	1.197	1.463	1.875	2.260	2.665	1.867	103	6,1%	3,7%	4,4%	5,4%	6,3%	7,8%	9,5%	12,2%	14,6%	17,3%	12,1%	0,7%	B	
BC	4.771	4.557	744	341	351	356	388	403	428	464	431	406	235	10	16,3%	7,5%	7,7%	7,8%	8,5%	8,8%	9,4%	10,2%	9,5%	8,9%	5,2%	0,2%	BC	
BH	4.451	4.237	1.118	237	244	253	276	368	376	413	394	348	201	9	26,4%	5,6%	5,8%	6,0%	6,5%	8,7%	8,9%	9,7%	9,3%	8,2%	4,7%	0,2%	BH	
BN	2.376	2.313	378	158	189	216	213	242	240	238	197	160	81	1	16,3%	6,8%	8,2%	9,3%	9,2%	10,5%	10,4%	10,3%	8,5%	6,9%	3,5%	0,0%	BN	
BR	1.828	1.726	278	108	121	128	145	134	173	202	186	165	82	4	16,1%	6,3%	7,0%	7,4%	8,4%	7,8%	10,0%	11,7%	10,8%	9,6%	4,8%	0,2%	BR	
BT	3.095	2.993	674	235	253	279	248	259	251	269	208	207	103	7	22,5%	7,9%	8,5%	9,3%	8,3%	8,7%	8,4%	9,0%	6,9%	6,9%	3,4%	0,2%	BT	
BV	4.579	4.465	759	233	234	303	342	390	476	482	496	487	256	7	17,0%	5,2%	5,2%	6,8%	7,7%	8,7%	10,7%	10,8%	11,1%	10,9%	5,7%	0,2%	BV	
BZ	3.041	2.899	597	189	180	192	205	217	271	284	290	294	168	12	20,6%	6,5%	6,2%	6,6%	7,1%	7,5%	9,3%	9,8%	10,0%	10,1%	5,8%	0,4%	BZ	
CJ	5.244	5.147	432	227	309	337	410	456	531	631	656	713	428	17	8,4%	4,4%	6,0%	6,5%	8,0%	8,9%	10,3%	12,3%	12,7%	13,9%	8,3%	0,3%	CJ	
CL	1.799	1.722	495	153	146	147	145	164	136	130	105	67	32	2	28,7%	8,9%	8,5%	8,5%	8,4%	9,5%	7,9%	7,5%	6,1%	3,9%	1,9%	0,1%	CL	
CS	1.549	1.516	418	130	123	139	124	131	106	135	97	78	34	1	27,6%	8,6%	8,1%	9,2%	8,2%	8,6%	7,0%	8,9%	6,4%	5,1%	2,2%	0,1%	CS	
CT	5.517	5.421	976	338	347	392	436	443	477	589	588	532	288	15	18,0%	6,2%	6,4%	7,2%	8,0%	8,2%	8,8%	10,9%	10,8%	9,8%	5,3%	0,3%	CT	
CV	1.519	1.433	547	109	107	92	126	116	115	90	70	45	16	0	38,2%	7,6%	7,5%	6,4%	8,8%	8,1%	8,0%	6,3%	4,9%	3,1%	1,1%	0,0%	CV	
DB	3.632	3.468	839	261	269	253	288	286	316	307	256	270	119	6	24,2%	7,5%	7,8%	7,3%	8,3%	8,2%	9,1%	8,8%	7,4%	7,8%	3,4%	0,2%	DB	
DJ	4.437	4.223	901	224	236	252	258	308	336	381	448	505	353	21	21,3%	5,3%	5,6%	6,0%	6,1%	7,3%	8,0%	9,0%	10,6%	12,0%	8,4%	0,5%	DJ	
GJ	2.365	2.339	414	132	161	169	184	212	212	214	246	238	147	10	17,7%	5,6%	6,9%	7,2%	7,9%	9,1%	9,1%	9,1%	9,1%	10,5%	10,2%	6,3%	0,4%	GJ
GL	3.461	3.350	490	179	224	231	258	297	344	348	383	356	230	10	14,6%	5,3%	6,7%	6,9%	7,7%	8,9%	10,3%	10,4%	11,4%	10,6%	6,9%	0,3%	GL	
GR	1.741	1.643	342	146	164	166	158	187	145	126	113	70	26	0	20,8%	8,9%	10,0%	10,1%	9,6%	11,4%	8,8%	7,7%	6,9%	4,3%	1,6%	0,0%	GR	
HD	2.305	2.242	435	177	162	166	238	204	212	198	217	173	55	5	19,4%	7,9%	7,2%	7,4%	10,6%	9,1%	9,5%	8,8%	9,7%	7,7%	2,5%	0,2%	HD	
HR	2.560	2.504	930	190	194	206	206	208	202	172	105	69	22	0	37,1%	7,6%	7,7%	8,2%	8,2%	8,3%	8,1%	6,9%	4,2%	2,8%	0,9%	0,0%	HR	
IF	3.441	3.400	559	247	248	278	298	327	353	348	325	266	139	12	16,4%	7,3%	7,3%	8,2%	8,8%	9,6%	10,4%	10,2%	9,6%	7,8%	4,1%	0,4%	IF	
IL	1.703	1.652	355	140	125	130	153	162	162	141	122	101	60	1	21,5%	8,5%	7,6%	7,9%	9,3%	9,8%	9,8%	8,5%	7,4%	6,1%	3,6%	0,1%	IL	
IS	6.477	6.351	1.060	387	417	453	497	569	604	640	675	673	364	12	16,7%	6,1%	6,6%	7,1%	7,8%	9,0%	9,5%	10,1%	10,6%	10,6%	5,7%	0,2%	IS	
MH	1.641	1.517	374	111	110	125	118	136	136	120	109	121	55	2	24,7%	7,3%	7,3%	8,2%	7,8%	9,0%	9,0%	7,9%	7,2%	8,0%	3,6%	0,1%	MH	
MM	3.309	3.214	580	225	230	231	282	309	300	323	377	266	89	2	18,0%	7,0%	7,2%	7,2%	8,8%	9,6%	9,3%	10,0%	11,7%	8,3%	2,8%	0,1%	MM	
MS	3.875	3.718	1.004	240	254	243	283	331	340	339	297	272	111	4	27,0%	6,5%	6,8%	6,5%	7,6%	8,9%	9,1%	9,1%	8,0%	7,3%	3,0%	0,1%	MS	
NT	3.586	3.558	706	280	277	284	305	299	347	348	315	262	130	6	19,8%	7,9%	7,8%	8,0%	8,6%	8,4%	9,7%	9,8%	8,9%	7,4%	3,7%	0,2%	NT	
OT	2.566	2.398	559	164	177	165	162	185	190	213	244	208	119	12	23,3%	6,8%	7,4%	6,9%	6,8%	7,7%	7,9%	8,9%	10,2%	8,7%	5,0%	0,5%	OT	
PH	5.252	5.163	646	272	322	335	414	493	581	603	592	614	274	17	12,5%	5,3%	6,2%	6,5%	8,0%	9,5%	11,3%	11,7%	11,5%	11,9%	5,3%	0,3%	PH	
SB	3.159	3.048	542	177	188	220	221	284	295	321	321	320	150	9	17,8%	5,8%	6,2%	7,2%	7,3%	9,3%	9,7%	10,5%	10,5%	10,5%	4,9%	0,3%	SB	
SJ	1.794	1.667	406	113	100	119	130	147	149	163	156	126	56	2	24,4%	6,8%	6,0%	7,1%	7,8%	8,8%	8,9%	9,8%	9,4%	7,6%	3,4%	0,1%	SJ	
SM	2.516	2.383	614	168	180	168	195	255	216	194	197	129	63	4	25,8%	7,0%	7,6%	7,0%	8,2%	10,7%	9,1%	8,1%	8,3%	5,4%	2,6%	0,2%	SM	
SV	6.192	5.972	877	389	466	506	520	578	677	594	581	524	254	6	14,7%	6,5%	7,8%	8,5%	8,7%	9,7%	11,3%	9,9%	9,7%	8,8%	4,3%	0,1%	SV	
TL	1.428	1.408	312	110	116	116	124	132	134	116	108	102	34	4	22,2%	7,8%	8,2%	8,2%	8,8%	9,4%	9,5%	8,2%	7,7%	7,2%	2,4%	0,3%	TL	
TM	5.210	5.079	848	315	333	364	416	409	484	484	547	531	327	21	16,7%	6,2%	6,6%	7,2%	8,2%	8,1%	9,5%	9,5%	10,8%	10,5%	6,4%	0,4%	TM	
TR	1.919	1.821	529	150	154	119	141	132	156	156	131	100	50	3	29,0%	8,2%	8,5%	6,5%	7,7%	7,2%	8,6%	8,6%	7,2%	5,5%	2,7%	0,2%	TR	
VL	2.502	2.454	460	159	160	179	183	225	223	246	252	214	144	9	18,7%	6,5%	6,5%	7,3%	7,5%	9,2%	9,1%	10,0%	10,3%	8,7%	5,9%	0,4%	VL	
VN	2.593	2.510	591	167	179	178	186	202	207	215	250	205	128	2	23,5%	6,7%	7,1%	7,1%	7,4%	8,0%	8,2%	8,6%	10,0%	8,2%	5,1%	0,1%	VN	
VS	2.950	2.842	670	260	249	230	225	260	245	229	223	166	81	4	23,6%	9,1%	8,8%	8,1%	7,9%	9,1%	8,6%	8,1%	7,8%	5,8%	2,9%	0,1%	VS	
<b>TOTAL</b>	<b>148.268</b>	<b>143.713</b>	<b>26.179</b>	<b>9.006</b>	<b>9.615</b>	<b>10.280</b>	<b>11.275</b>	<b>12.510</b>	<b>13.570</b>	<b>14.336</b>	<b>14.544</b>	<b>14.051</b>	<b>7.953</b>	<b>398</b>	<b>18,2%</b>	<b>6,3%</b>	<b>6,7%</b>	<b>7,2%</b>	<b>7,8%</b>	<b>8,7%</b>	<b>9,4%</b>	<b>10,0%</b>	<b>10,1%</b>	<b>9,8%</b>	<b>5,5%</b>	<b>0,3%</b>	<b>TOTAL</b>	

Rezultatele la matematică																											
Județ	Candidați înscriși	Candidați evaluați Matematică	Cu note 1-4,99	Cu note 5-5,49	Cu note 5,5-5,99	Cu note 6-6,49	Cu note 6,5-6,99	Cu note 7-7,49	Cu note 7,5-7,99	Cu note 8-8,49	Cu note 8,5-8,99	Cu note 9-9,49	Cu note 9,5-9,99	Cu nota 10	% 1-4,99	% 5-5,49	% 5,5-5,99	% 6-6,49	% 6,5-6,99	% 7-7,49	% 7,5-7,99	% 8-8,49	% 8,5-8,99	% 9-9,49	% 9,5-9,99	% 10	Județ
AB	2.440	2.376	579	134	153	170	190	232	188	214	227	217	71	1	24,4%	5,6%	6,4%	7,2%	8,0%	9,8%	7,9%	9,0%	9,6%	9,1%	3,0%	0,0%	AB
AG	4.611	4.487	960	273	281	353	352	416	336	423	459	459	170	5	21,4%	6,1%	6,3%	7,9%	7,8%	9,3%	7,5%	9,4%	10,2%	10,2%	3,8%	0,1%	AG
AR	3.191	3.048	1.014	270	252	250	229	232	211	197	188	174	30	1	33,3%	8,9%	8,3%	8,2%	7,5%	7,6%	6,9%	6,5%	6,2%	5,7%	1,0%	0,0%	AR
B	15.643	15.422	1.647	642	800	888	1.086	1.345	1.372	1.621	2.063	2.613	1.298	48	10,7%	4,2%	5,2%	5,8%	7,0%	8,7%	8,9%	10,5%	13,4%	16,9%	8,4%	0,3%	B
BC	4.771	4.545	1.226	370	343	357	361	365	329	348	408	335	101	2	27,0%	8,1%	7,5%	7,9%	7,9%	8,0%	7,2%	7,7%	9,0%	7,4%	2,2%	0,0%	BC
BH	4.451	4.223	1.318	350	328	316	293	267	306	346	322	284	89	4	31,2%	8,3%	7,8%	7,5%	6,9%	6,3%	7,2%	8,2%	7,6%	6,7%	2,1%	0,1%	BH
BN	2.376	2.306	570	180	217	209	227	200	202	179	166	131	24	1	24,7%	7,8%	9,4%	9,1%	9,8%	8,7%	8,8%	7,8%	7,2%	5,7%	1,0%	0,0%	BN
BR	1.828	1.720	378	140	145	144	134	145	145	166	178	123	21	1	22,0%	8,1%	8,4%	8,4%	7,8%	8,4%	8,4%	9,7%	10,3%	7,2%	1,2%	0,1%	BR
BT	3.095	2.987	1.017	279	259	242	203	220	183	193	192	157	42	0	34,0%	9,3%	8,7%	8,1%	6,8%	7,4%	6,1%	6,5%	6,4%	5,3%	1,4%	0,0%	BT
BV	4.579	4.446	1.002	297	271	314	332	346	378	436	488	428	150	4	22,5%	6,7%	6,1%	7,1%	7,5%	7,8%	8,5%	9,8%	11,0%	9,6%	3,4%	0,1%	BV
BZ	3.041	2.887	914	227	224	213	202	225	211	216	205	192	58	0	31,7%	7,9%	7,8%	7,4%	7,0%	7,8%	7,3%	7,5%	7,1%	6,7%	2,0%	0,0%	BZ
CJ	5.244	5.139	709	307	332	358	405	491	441	536	639	680	237	4	13,8%	6,0%	6,5%	7,0%	7,9%	9,6%	8,6%	10,4%	12,4%	13,2%	4,6%	0,1%	CJ
CL	1.799	1.717	694	200	164	167	109	109	94	74	56	41	9	0	40,4%	11,6%	9,6%	9,7%	6,3%	6,3%	5,5%	4,3%	3,3%	2,4%	0,5%	0,0%	CL
CS	1.549	1.513	554	138	134	123	125	119	94	69	83	60	14	0	36,6%	9,1%	8,9%	8,1%	8,3%	7,9%	6,2%	4,6%	5,5%	4,0%	0,9%	0,0%	CS
CT	5.517	5.414	1.474	390	333	375	359	389	381	499	488	555	170	1	27,2%	7,2%	6,2%	6,9%	6,6%	7,2%	7,0%	9,2%	9,0%	10,3%	3,1%	0,0%	CT
CV	1.519	1.430	497	121	129	136	109	116	89	110	83	36	4	0	34,8%	8,5%	9,0%	9,5%	7,6%	8,1%	6,2%	7,7%	5,8%	2,5%	0,3%	0,0%	CV
DB	3.632	3.459	1.154	293	295	266	274	279	210	217	246	187	37	1	33,4%	8,5%	8,5%	7,7%	7,9%	8,1%	6,1%	6,3%	7,1%	5,4%	1,1%	0,0%	DB
DJ	4.437	4.197	1.081	254	265	272	313	358	324	318	430	436	140	6	25,8%	6,1%	6,3%	6,5%	7,5%	8,5%	7,7%	7,6%	10,2%	10,4%	3,3%	0,1%	DJ
GJ	2.365	2.337	445	151	152	195	207	247	170	261	220	224	64	1	19,0%	6,5%	6,5%	8,3%	8,9%	10,6%	7,3%	11,2%	9,4%	9,6%	2,7%	0,0%	GJ
GL	3.461	3.357	792	240	224	241	240	274	282	311	336	325	91	1	23,6%	7,1%	6,7%	7,2%	7,1%	8,2%	8,4%	9,3%	10,0%	9,7%	2,7%	0,0%	GL
GR	1.741	1.636	438	126	162	169	162	185	134	116	84	49	11	0	26,8%	7,7%	9,9%	10,3%	9,9%	11,3%	8,2%	7,1%	5,1%	3,0%	0,7%	0,0%	GR
HD	2.305	2.242	670	152	222	207	181	182	181	174	151	111	11	0	29,9%	6,8%	9,9%	9,2%	8,1%	8,1%	8,1%	7,8%	6,7%	5,0%	0,5%	0,0%	HD
HR	2.560	2.496	683	232	249	255	239	234	188	188	139	75	13	1	27,4%	9,3%	10,0%	10,2%	9,6%	9,4%	7,5%	7,5%	5,6%	3,0%	0,5%	0,0%	HR
IF	3.441	3.387	790	264	269	298	295	314	269	264	296	257	72	0	23,3%	7,8%	7,9%	8,8%	8,7%	9,3%	7,9%	7,8%	8,7%	7,6%	2,1%	0,0%	IF
IL	1.703	1.649	607	154	144	134	126	97	113	89	95	78	11	1	36,8%	9,3%	8,7%	8,1%	7,6%	5,9%	6,9%	5,4%	5,8%	4,7%	0,7%	0,1%	IL
IS	6.477	6.348	1.629	449	461	464	423	426	460	518	599	653	262	4	25,7%	7,1%	7,3%	7,3%	6,7%	6,7%	7,2%	8,2%	9,4%	10,3%	4,1%	0,1%	IS
MH	1.641	1.512	588	139	131	105	101	91	100	96	80	70	11	0	38,9%	9,2%	8,7%	6,9%	6,7%	6,0%	6,6%	6,3%	5,3%	4,6%	0,7%	0,0%	MH
MM	3.309	3.195	947	293	253	231	260	217	217	234	274	210	57	2	29,6%	9,2%	7,9%	7,2%	8,1%	6,8%	6,8%	7,3%	8,6%	6,6%	1,8%	0,1%	MM
MS	3.875	3.699	1.234	271	304	266	266	272	259	267	268	236	54	2	33,4%	7,3%	8,2%	7,2%	7,2%	7,4%	7,0%	7,2%	7,2%	6,4%	1,5%	0,1%	MS
NT	3.586	3.560	1.068	304	275	301	238	253	258	277	279	240	66	1	30,0%	8,5%	7,7%	8,5%	6,7%	7,1%	7,2%	7,8%	7,8%	6,7%	1,9%	0,0%	NT
OT	2.566	2.394	809	175	202	159	179	167	149	155	192	167	40	0	33,8%	7,3%	8,4%	6,6%	7,5%	7,0%	6,2%	6,5%	8,0%	7,0%	1,7%	0,0%	OT
PH	5.252	5.157	1.105	372	383	423	417	475	421	551	486	400	122	2	21,4%	7,2%	7,4%	8,2%	8,1%	9,2%	8,2%	10,7%	9,4%	7,8%	2,4%	0,0%	PH
SB	3.159	3.034	761	202	206	184	222	258	255	296	335	264	50	1	25,1%	6,7%	6,8%	6,1%	7,3%	8,5%	8,4%	9,8%	11,0%	8,7%	1,6%	0,0%	SB
SJ	1.794	1.657	507	116	116	139	124	126	135	132	141	102	19	0	30,6%	7,0%	7,0%	8,4%	7,5%	7,6%	8,1%	8,0%	8,5%	6,2%	1,1%	0,0%	SJ
SM	2.516	2.370	763	197	211	204	202	173	158	167	164	109	22	0	32,2%	8,3%	8,9%	8,6%	8,5%	7,3%	6,7%	7,0%	6,9%	4,6%	0,9%	0,0%	SM
SV	6.192	5.963	1.231	437	512	535	566	585	527	557	512	417	81	3	20,6%	7,3%	8,6%	9,0%	9,5%	9,8%	8,8%	9,3%	8,6%	7,0%	1,4%	0,1%	SV
TL	1.428	1.405	504	123	116	124	97	94	93	106	81	55	12	0	35,9%	8,8%	8,3%	8,8%	6,9%	6,7%	6,6%	7,5%	5,8%	3,9%	0,9%	0,0%	TL
TM	5.210	5.070	1.263	381	347	388	402	351	372	405	495	472	192	3	24,9%	7,5%	6,8%	7,7%	7,9%	6,9%	7,3%	8,0%	9,8%	9,3%	3,8%	0,1%	TM
TR	1.919	1.812	663	155	147	148	137	162	108	114	97	60	22	0	36,6%	8,5%	8,1%	8,2%	7,6%	8,9%	6,0%	6,3%	5,4%	3,3%	1,2%	0,0%	TR
VL	2.502	2.451	703	179	193	193	194	207	210	180	182	161	49	0	28,7%	7,3%	7,9%	7,9%	7,9%	8,4%	8,6%	7,3%	7,4%	6,6%	2,0%	0,0%	VL
VN	2.593	2.502	821	218	197	186	173	158	169	163	188	169	59	1	32,8%	8,7%	7,9%	7,4%	6,9%	6,3%	6,8%	6,5%	7,5%	6,8%	2,4%	0,0%	VN
VS	2.950	2.833	1.072	278	223	233	187	207	181	165	151	115	21	0	37,8%	9,8%	7,9%	8,2%	6,6%	7,3%	6,4%	5,8%	5,3%	4,1%	0,7%	0,0%	VS
<b>TOTAL</b>	<b>148.268</b>	<b>143.382</b>	<b>36.881</b>	<b>10.473</b>	<b>10.624</b>	<b>10.935</b>	<b>10.941</b>	<b>11.609</b>	<b>10.903</b>	<b>11.948</b>	<b>12.766</b>	<b>12.127</b>	<b>4.077</b>	<b>102</b>	<b>25,7%</b>	<b>7,3%</b>	<b>7,4%</b>	<b>7,6%</b>	<b>7,6%</b>	<b>8,1%</b>	<b>7,6%</b>	<b>8,3%</b>	<b>8,9%</b>	<b>8,5%</b>	<b>2,8%</b>	<b>0,1%</b>	<b>TOTAL</b>

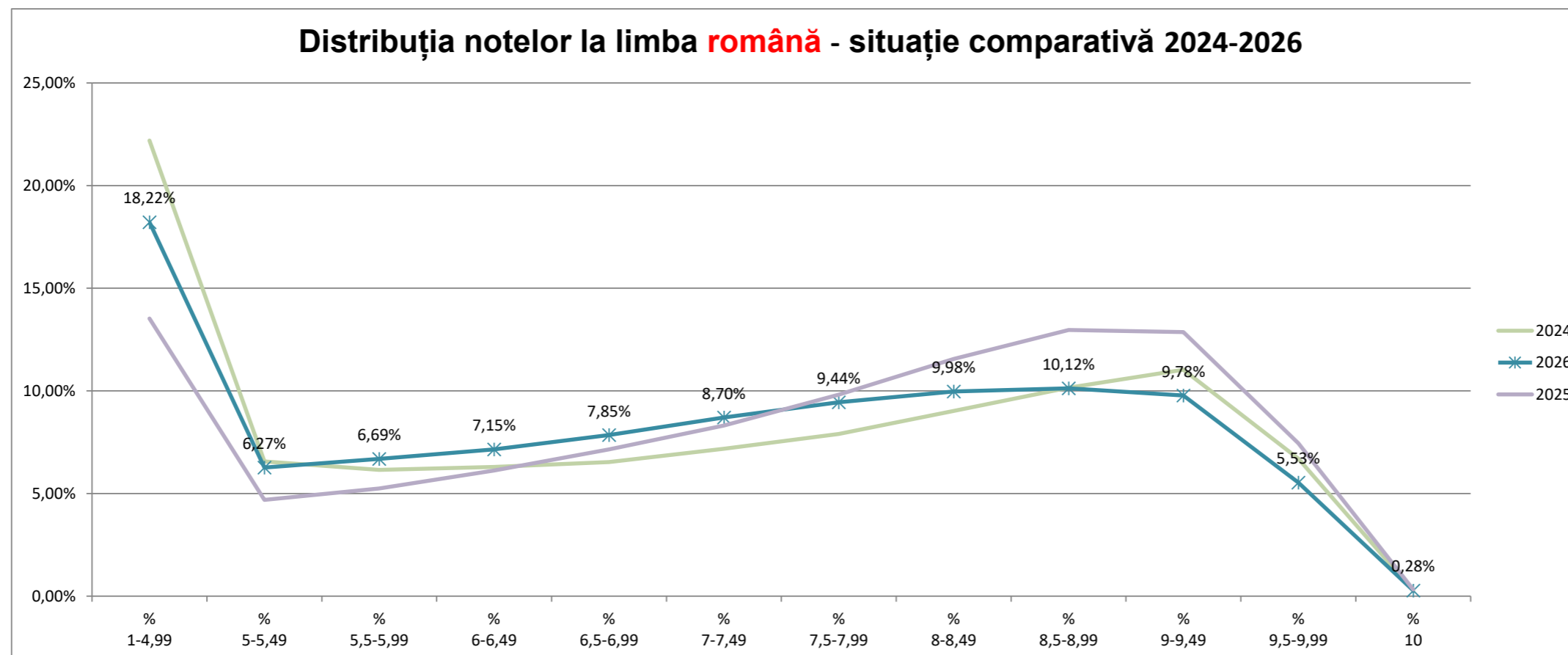
Rezultatele la limba maternă																											
Județ	Candidați înscrși	Candidați evaluați Maternă	Cu note 1-4,99	Cu note 5-5,49	Cu note 5,5-5,99	Cu note 6-6,49	Cu note 6,5-6,99	Cu note 7-7,49	Cu note 7,5-7,99	Cu note 8-8,49	Cu note 8,5-8,99	Cu note 9-9,49	Cu note 9,5-9,99	Cu nota 10	% 1-4,99	% 5-5,49	% 5,5-5,99	% 6-6,49	% 6,5-6,99	% 7-7,49	% 7,5-7,99	% 8-8,49	% 8,5-8,99	% 9-9,49	% 9,5-9,99	% 10	Județ
AB	69	69	8	1	0	5	2	5	17	7	6	12	6	0	11,6%	1,4%	0,0%	7,2%	2,9%	7,2%	24,6%	10,1%	8,7%	17,4%	8,7%	0,0%	AB
AG	0	0	0	0	0	0	0	0	0	0	0	0	0	0													AG
AR	193	190	33	9	8	17	9	22	16	28	25	17	6	0	17,4%	4,7%	4,2%	8,9%	4,7%	11,6%	8,4%	14,7%	13,2%	8,9%	3,2%	0,0%	AR
B	266	265	16	5	2	6	6	10	10	21	40	64	76	9	6,0%	1,9%	0,8%	2,3%	2,3%	3,8%	3,8%	7,9%	15,1%	24,2%	28,7%	3,4%	B
BC	18	18	3	2	2	0	1	2	2	1	3	1	1	0	16,7%	11,1%	11,1%	0,0%	5,6%	11,1%	11,1%	5,6%	16,7%	5,6%	5,6%	0,0%	BC
BH	909	850	158	30	39	40	48	54	75	97	124	119	62	4	18,6%	3,5%	4,6%	4,7%	5,6%	6,4%	8,8%	11,4%	14,6%	14,0%	7,3%	0,5%	BH
BN	77	77	2	1	6	6	5	9	8	7	11	15	7	0	2,6%	1,3%	7,8%	7,8%	6,5%	11,7%	10,4%	9,1%	14,3%	19,5%	9,1%	0,0%	BN
BR	0	0	0	0	0	0	0	0	0	0	0	0	0	0													BR
BT	0	0	0	0	0	0	0	0	0	0	0	0	0	0													BT
BV	386	385	26	5	15	20	19	26	47	67	65	52	41	2	6,8%	1,3%	3,9%	5,2%	4,9%	6,8%	12,2%	17,4%	16,9%	13,5%	10,6%	0,5%	BV
BZ	0	0	0	0	0	0	0	0	0	0	0	0	0	0													BZ
CJ	572	567	18	5	11	11	20	33	42	79	78	143	121	6	3,2%	0,9%	1,9%	1,9%	3,5%	5,8%	7,4%	13,9%	13,8%	25,2%	21,3%	1,1%	CJ
CL	0	0	0	0	0	0	0	0	0	0	0	0	0	0													CL
CS	28	27	8	3	5	1	1	2	2	3	2	0	0	0	29,6%	11,1%	18,5%	3,7%	3,7%	7,4%	7,4%	11,1%	7,4%	0,0%	0,0%	0,0%	CS
CT	0	0	0	0	0	0	0	0	0	0	0	0	0	0													CT
CV	1.037	998	102	23	24	39	41	66	100	120	164	171	138	10	10,2%	2,3%	2,4%	3,9%	4,1%	6,6%	10,0%	12,0%	16,4%	17,1%	13,8%	1,0%	CV
DB	0	0	0	0	0	0	0	0	0	0	0	0	0	0													DB
DJ	0	0	0	0	0	0	0	0	0	0	0	0	0	0													DJ
GJ	0	0	0	0	0	0	0	0	0	0	0	0	0	0													GJ
GL	0	0	0	0	0	0	0	0	0	0	0	0	0	0													GL
GR	0	0	0	0	0	0	0	0	0	0	0	0	0	0													GR
HD	51	51	12	1	2	6	4	4	3	7	5	3	4	0	23,5%	2,0%	3,9%	11,8%	7,8%	7,8%	5,9%	13,7%	9,8%	5,9%	7,8%	0,0%	HD
HR	2.225	2.178	141	45	60	69	108	136	183	268	367	455	327	19	6,5%	2,1%	2,8%	3,2%	5,0%	6,2%	8,4%	12,3%	16,9%	20,9%	15,0%	0,9%	HR
IF	19	16	0	0	0	1	0	0	0	1	4	7	3	0	0,0%	0,0%	0,0%	6,3%	0,0%	0,0%	0,0%	6,3%	25,0%	43,8%	18,8%	0,0%	IF
IL	0	0	0	0	0	0	0	0	0	0	0	0	0	0													IL
IS	0	0	0	0	0	0	0	0	0	0	0	0	0	0													IS
MH	0	0	0	0	0	0	0	0	0	0	0	0	0	0													MH
MM	145	138	23	4	2	8	8	5	15	17	24	17	13	2	16,7%	2,9%	1,4%	5,8%	5,8%	3,6%	10,9%	12,3%	17,4%	12,3%	9,4%	1,4%	MM
MS	1.384	1.312	134	42	36	47	71	78	94	152	188	263	186	21	10,2%	3,2%	2,7%	3,6%	5,4%	5,9%	7,2%	11,6%	14,3%	20,0%	14,2%	1,6%	MS
NT	0	0	0	0	0	0	0	0	0	0	0	0	0	0													NT
OT	0	0	0	0	0	0	0	0	0	0	0	0	0	0													OT
PH	0	0	0	0	0	0	0	0	0	0	0	0	0	0													PH
SB	368	366	16	4	16	10	10	28	34	41	57	69	76	5	4,4%	1,1%	4,4%	2,7%	2,7%	7,7%	9,3%	11,2%	15,6%	18,9%	20,8%	1,4%	SB
SJ	389	375	32	7	9	13	19	32	29	30	74	74	54	2	8,5%	1,9%	2,4%	3,5%	5,1%	8,5%	7,7%	8,0%	19,7%	19,7%	14,4%	0,5%	SJ
SM	785	721	111	16	25	25	43	55	70	71	124	116	63	2	15,4%	2,2%	3,5%	3,5%	6,0%	7,6%	9,7%	9,8%	17,2%	16,1%	8,7%	0,3%	SM
SV	0	0	0	0	0	0	0	0	0	0	0	0	0	0													SV
TL	0	0	0	0	0	0	0	0	0	0	0	0	0	0													TL
TM	235	231	11	1	10	8	10	15	16	32	26	54	44	4	4,8%	0,4%	4,3%	3,5%	4,3%	6,5%	6,9%	13,9%	11,3%	23,4%	19,0%	1,7%	TM
TR	0	0	0	0	0	0	0	0	0	0	0	0	0	0													TR
VL	0	0	0	0	0	0	0	0	0	0	0	0	0	0													VL
VN	0	0	0	0	0	0	0	0	0	0	0	0	0	0													VN
VS	0	0	0	0	0	0	0	0	0	0	0	0	0	0													VS
<b>TOTAL</b>	<b>9.156</b>	<b>8.834</b>	<b>854</b>	<b>204</b>	<b>272</b>	<b>332</b>	<b>425</b>	<b>582</b>	<b>763</b>	<b>1.049</b>	<b>1.387</b>	<b>1.652</b>	<b>1.228</b>	<b>86</b>	<b>9,7%</b>	<b>2,3%</b>	<b>3,1%</b>	<b>3,8%</b>	<b>4,8%</b>	<b>6,6%</b>	<b>8,6%</b>	<b>11,9%</b>	<b>15,7%</b>	<b>18,7%</b>	<b>13,9%</b>	<b>1,0%</b>	<b>TOTAL</b>

Distribuția notelor la limba <b>română</b> pe mediu și sex												
Mediu	% 1-4,99	% 5-5,49	% 5,5-5,99	% 6-6,49	% 6,5-6,99	% 7-7,49	% 7,5-7,99	% 8-8,49	% 8,5-8,99	% 9-9,49	% 9,5-9,99	% 10
Urban	10,13%	4,54%	5,30%	6,31%	7,45%	8,96%	10,48%	11,94%	13,10%	13,38%	8,00%	0,41%
Rural	31,47%	9,10%	8,97%	8,54%	8,49%	8,29%	7,74%	6,75%	5,23%	3,87%	1,50%	0,05%
Sex	% 1-4,99	% 5-5,49	% 5,5-5,99	% 6-6,49	% 6,5-6,99	% 7-7,49	% 7,5-7,99	% 8-8,49	% 8,5-8,99	% 9-9,49	% 9,5-9,99	% 10
Fete	12,91%	5,20%	5,91%	6,58%	7,65%	8,87%	10,00%	11,08%	11,66%	12,14%	7,59%	0,41%
Băieți	23,45%	7,32%	7,46%	7,72%	8,04%	8,55%	8,89%	8,88%	8,60%	7,44%	3,51%	0,15%

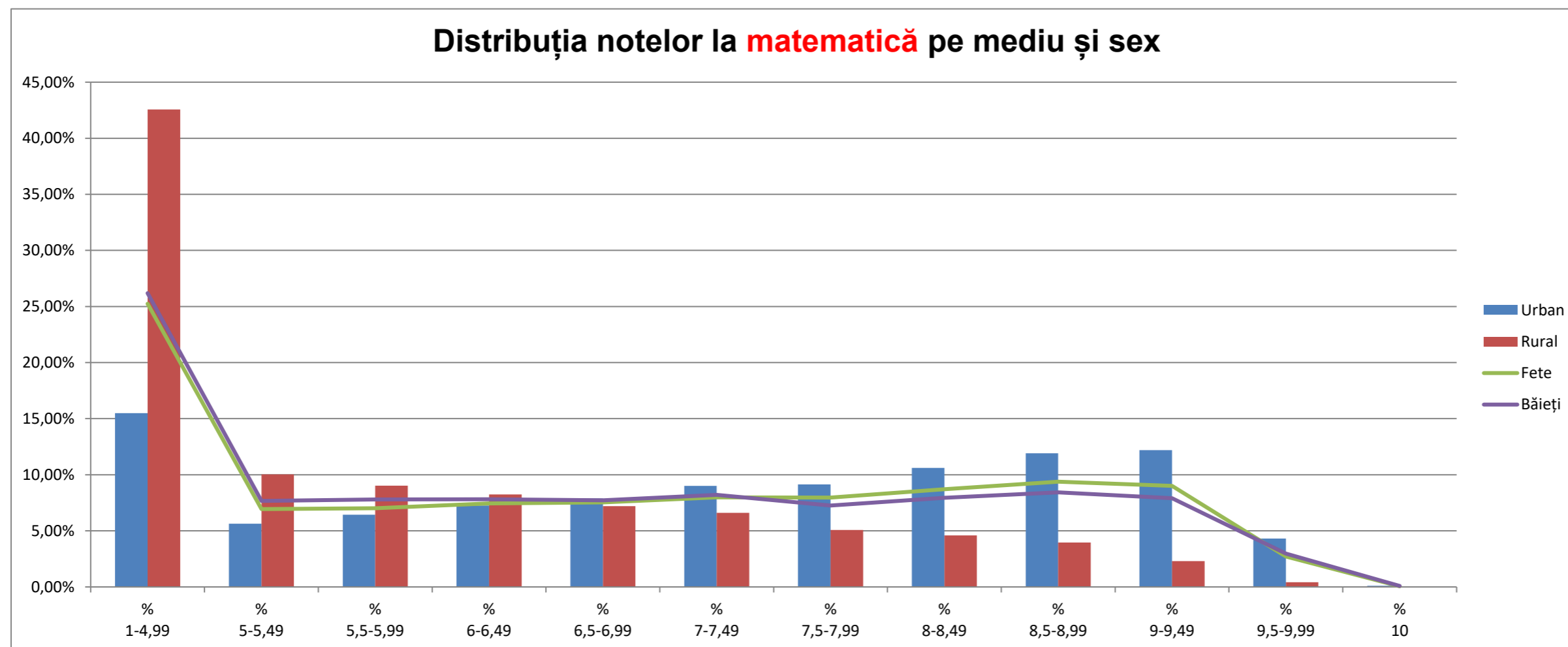


**Distribuția notelor la limba română - situație comparativă 2011-2026**

An	% 1-4,99	% 5-5,49	% 5,5-5,99	% 6-6,49	% 6,5-6,99	% 7-7,49	% 7,5-7,99	% 8-8,49	% 8,5-8,99	% 9-9,49	% 9,5-9,99	% 10	Cu note 1-4,99	Cu note 5-5,49	Cu note 5,5-5,99	Cu note 6-6,49	Cu note 6,5-6,99	Cu note 7-7,49	Cu note 7,5-7,99	Cu note 8-8,49	Cu note 8,5-8,99	Cu note 9-9,49	Cu note 9,5-9,99	Cu nota 10
2011	12,47%	8,62%	6,62%	8,01%	8,48%	9,57%	9,87%	10,75%	9,79%	9,29%	5,67%	0,88%	26.636	18.409	14.143	17.103	18.105	20.451	21.083	22.959	20.903	19.840	12.115	1.873
2012	19,43%	6,22%	6,64%	7,03%	7,66%	9,12%	9,48%	10,05%	9,38%	8,63%	5,65%	0,73%	32.464	10.391	11.091	11.745	12.793	15.243	15.834	16.791	15.679	14.416	9.439	1.214
2013	17,44%	9,00%	6,26%	7,31%	7,41%	8,36%	8,15%	9,45%	9,15%	9,93%	6,58%	0,95%	28.306	14.615	10.160	11.874	12.032	13.569	13.232	15.336	14.855	16.123	10.679	1.550
2014	26,59%	11,51%	6,96%	7,81%	7,16%	7,93%	7,24%	7,71%	6,61%	6,53%	3,57%	0,37%	42.542	18.420	11.143	12.496	11.459	12.690	11.589	12.339	10.582	10.447	5.705	599
2015	14,51%	7,98%	5,85%	7,06%	7,50%	9,02%	9,14%	10,78%	10,27%	10,80%	6,38%	0,72%	23.069	12.682	9.299	11.233	11.931	14.339	14.530	17.149	16.326	17.174	10.147	1.137
2016	17,92%	7,82%	5,78%	6,79%	7,16%	8,30%	8,30%	9,78%	9,75%	10,58%	7,00%	0,81%	26.725	11.667	8.620	10.128	10.683	12.375	12.382	14.584	14.534	15.777	10.440	1.213
2017	14,03%	6,42%	4,76%	5,72%	6,35%	8,08%	8,93%	10,69%	11,06%	13,01%	9,71%	1,24%	19.790	9.062	6.721	8.072	8.955	11.402	12.603	15.087	15.609	18.360	13.699	1.745
2018	16,82%	7,25%	5,20%	6,21%	6,53%	7,83%	7,95%	9,61%	9,70%	12,01%	9,38%	1,52%	24.095	10.387	7.452	8.894	9.349	11.218	11.383	13.767	13.891	17.208	13.442	2.172
2019	19,29%	7,54%	5,13%	5,86%	6,09%	7,40%	7,47%	9,14%	9,58%	11,93%	9,20%	1,37%	28.272	11.043	7.522	8.586	8.924	10.851	10.941	13.397	14.037	17.477	13.487	2.011
2020	16,03%	6,96%	4,57%	5,31%	5,44%	6,76%	7,15%	9,01%	10,01%	13,63%	12,22%	2,92%	25.832	11.213	7.365	8.563	8.766	10.895	11.527	14.520	16.140	21.977	19.699	4.700
2021	16,00%	7,42%	6,43%	7,72%	7,89%	9,11%	9,15%	10,46%	10,19%	10,06%	5,18%	0,39%	19.771	9.173	7.945	9.546	9.747	11.264	11.314	12.932	12.599	12.431	6.403	482
2022	13,92%	7,72%	6,20%	7,24%	7,15%	7,93%	8,02%	10,05%	11,15%	12,95%	7,11%	0,55%	20.730	11.487	9.230	10.780	10.652	11.811	11.944	14.970	16.596	19.276	10.590	824
2023	22,20%	8,97%	5,51%	6,04%	5,77%	6,78%	6,95%	8,98%	9,57%	11,06%	7,19%	0,97%	34.328	13.860	8.516	9.340	8.925	10.487	10.748	13.882	14.788	17.101	11.121	1.500
2024	22,20%	6,57%	6,15%	6,29%	6,53%	7,18%	7,90%	9,02%	10,16%	11,04%	6,70%	0,27%	34.047	10.071	9.434	9.652	10.024	11.011	12.121	13.838	15.578	16.928	10.277	416
2025	13,52%	4,69%	5,24%	6,12%	7,15%	8,31%	9,81%	11,56%	12,96%	12,86%	7,45%	0,32%	20.645	7.154	7.999	9.345	10.920	12.689	14.978	17.646	19.787	19.627	11.365	489
2026	18,22%	6,27%	6,69%	7,15%	7,85%	8,70%	9,44%	9,98%	10,12%	9,78%	5,53%	0,28%	26.179	9.006	9.615	10.280	11.275	12.510	13.570	14.336	14.544	14.051	7.953	398

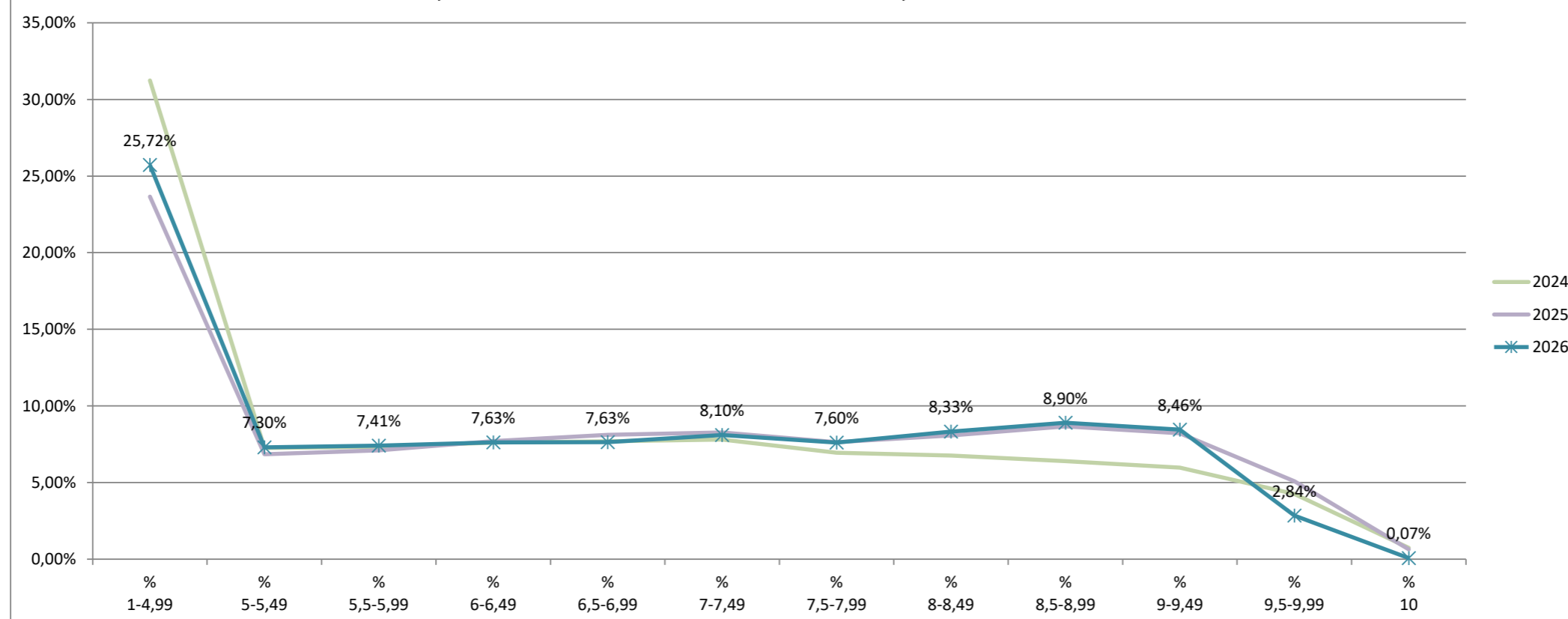
**Distribuția notelor la limba română - situație comparativă 2024-2026**


Distribuția notelor la <b>matematică</b> pe mediu și sex												
Mediu	% 1-4,99	% 5-5,49	% 5,5-5,99	% 6-6,49	% 6,5-6,99	% 7-7,49	% 7,5-7,99	% 8-8,49	% 8,5-8,99	% 9-9,49	% 9,5-9,99	% 10
Urban	15,49%	5,64%	6,43%	7,25%	7,89%	9,00%	9,14%	10,61%	11,91%	12,20%	4,32%	0,11%
Rural	42,56%	10,04%	9,02%	8,24%	7,20%	6,61%	5,07%	4,59%	3,96%	2,30%	0,41%	0,01%
Sex	% 1-4,99	% 5-5,49	% 5,5-5,99	% 6-6,49	% 6,5-6,99	% 7-7,49	% 7,5-7,99	% 8-8,49	% 8,5-8,99	% 9-9,49	% 9,5-9,99	% 10
Fete	25,25%	6,93%	7,02%	7,44%	7,54%	7,99%	7,96%	8,72%	9,38%	9,01%	2,72%	0,05%
Băieți	26,19%	7,67%	7,80%	7,81%	7,72%	8,20%	7,26%	7,95%	8,43%	7,91%	2,97%	0,09%



**Distribuția notelor la matematică - situație comparativă 2011-2026**

An	% 1-4,99	% 5-5,49	% 5,5-5,99	% 6-6,49	% 6,5-6,99	% 7-7,49	% 7,5-7,99	% 8-8,49	% 8,5-8,99	% 9-9,49	% 9,5-9,99	% 10	Cu note 1-4,99	Cu note 5-5,49	Cu note 5,5-5,99	Cu note 6-6,49	Cu note 6,5-6,99	Cu note 7-7,49	Cu note 7,5-7,99	Cu note 8-8,49	Cu note 8,5-8,99	Cu note 9-9,49	Cu note 9,5-9,99	Cu nota 10
2011	27,57%	14,50%	9,78%	8,96%	7,45%	6,54%	5,55%	5,11%	4,42%	4,44%	4,12%	1,57%	58.890	30.969	20.885	19.135	15.925	13.974	11.851	10.926	9.449	9.478	8.793	3.345
2012	50,15%	8,54%	5,38%	5,10%	4,47%	4,37%	3,89%	4,07%	3,91%	4,04%	3,55%	2,54%	83.800	14.262	8.990	8.522	7.473	7.308	6.504	6.794	6.529	6.744	5.929	4.245
2013	28,36%	8,17%	5,62%	5,28%	4,78%	4,98%	4,95%	5,76%	6,93%	8,26%	10,08%	6,83%	46.034	13.258	9.122	8.565	7.757	8.077	8.037	9.358	11.257	13.408	16.366	11.092
2014	27,05%	8,80%	6,69%	6,81%	6,56%	7,03%	7,31%	8,30%	6,77%	6,28%	5,68%	2,72%	43.287	14.081	10.704	10.898	10.495	11.248	11.704	13.276	10.833	10.042	9.083	4.360
2015	26,45%	9,32%	7,06%	6,54%	5,79%	5,74%	5,71%	6,50%	6,97%	7,58%	8,65%	3,70%	41.937	14.777	11.197	10.373	9.176	9.101	9.050	10.312	11.050	12.020	13.712	5.873
2016	32,69%	8,42%	6,74%	6,77%	6,38%	6,90%	7,46%	7,91%	6,50%	4,91%	3,62%	1,72%	48.597	12.509	10.016	10.057	9.482	10.258	11.084	11.752	9.656	7.293	5.387	2.556
2017	33,99%	7,24%	5,76%	5,69%	5,61%	5,86%	6,02%	6,45%	6,50%	7,21%	6,49%	3,16%	47.839	10.188	8.109	8.008	7.900	8.253	8.470	9.083	9.146	10.144	9.135	4.450
2018	38,57%	11,10%	9,15%	7,86%	6,27%	5,57%	4,72%	4,48%	3,86%	3,77%	3,28%	1,37%	55.108	15.865	13.067	11.228	8.961	7.960	6.737	6.403	5.519	5.382	4.692	1.953
2019	37,22%	10,34%	7,93%	7,67%	7,12%	6,21%	5,26%	4,89%	4,31%	4,05%	3,22%	1,78%	54.406	15.109	11.586	11.216	10.410	9.083	7.693	7.148	6.306	5.921	4.703	2.600
2020	29,83%	5,74%	5,27%	6,59%	8,65%	9,54%	8,43%	7,29%	6,02%	6,06%	4,49%	2,07%	47.950	9.230	8.474	10.601	13.900	15.332	13.552	11.726	9.683	9.743	7.220	3.335
2021	32,57%	8,30%	6,94%	7,03%	6,67%	6,58%	5,84%	6,03%	6,27%	7,19%	5,36%	1,22%	40.153	10.237	8.552	8.671	8.228	8.118	7.204	7.431	7.729	8.864	6.606	1.505
2022	22,46%	9,10%	8,69%	8,65%	7,70%	7,56%	6,77%	7,06%	7,42%	7,48%	5,06%	2,04%	33.376	13.525	12.913	12.851	11.441	11.240	10.056	10.494	11.031	11.118	7.516	3.038
2023	24,55%	6,28%	5,79%	6,17%	7,02%	7,96%	8,09%	8,86%	9,17%	8,27%	5,78%	2,07%	37.870	9.689	8.927	9.521	10.830	12.273	12.473	13.658	14.139	12.763	8.909	3.188
2024	31,24%	7,26%	7,32%	7,60%	7,69%	7,81%	6,94%	6,76%	6,40%	5,98%	4,25%	0,74%	47.799	11.112	11.208	11.634	11.771	11.948	10.619	10.350	9.787	9.149	6.503	1.133
2025	23,66%	6,84%	7,10%	7,70%	8,12%	8,26%	7,64%	8,07%	8,66%	8,22%	5,09%	0,64%	36.042	10.421	10.817	11.733	12.365	12.591	11.636	12.294	13.192	12.518	7.758	976
2026	25,72%	7,30%	7,41%	7,63%	7,63%	8,10%	7,60%	8,33%	8,90%	8,46%	2,84%	0,07%	36.881	10.473	10.624	10.935	10.941	11.609	10.903	11.948	12.766	12.127	4.077	102

**Distribuția notelor la matematică - situație comparativă 2024-2026**


Distribuția notelor la limba <b>maternă</b> pe mediu și sex												
Mediu	% 1-4,99	% 5-5,49	% 5,5-5,99	% 6-6,49	% 6,5-6,99	% 7-7,49	% 7,5-7,99	% 8-8,49	% 8,5-8,99	% 9-9,49	% 9,5-9,99	% 10
Urban	6,19%	1,53%	2,54%	3,08%	4,08%	6,03%	8,28%	12,04%	17,00%	20,83%	17,09%	1,31%
Rural	15,57%	3,63%	4,00%	4,91%	6,04%	7,54%	9,25%	11,60%	13,49%	15,08%	8,49%	0,40%
Sex	% 1-4,99	% 5-5,49	% 5,5-5,99	% 6-6,49	% 6,5-6,99	% 7-7,49	% 7,5-7,99	% 8-8,49	% 8,5-8,99	% 9-9,49	% 9,5-9,99	% 10
Fete	6,47%	1,91%	2,02%	2,89%	3,89%	5,76%	7,85%	10,55%	16,26%	22,49%	18,51%	1,38%
Băieți	12,98%	2,72%	4,17%	4,66%	5,76%	7,44%	9,45%	13,25%	15,12%	14,77%	9,13%	0,55%

