



## **EXAMENUL NAȚIONAL DE DEFINITIVARE ÎN ÎNVĂȚĂMÂNT**

*Raport la finalizarea introducerii notelor finale (17 iulie 2015)*

**10,298** candidați înscriși în perioada 21 noiembrie - 19 decembrie 2014

**6,844** lucrări transmise la Centrele de Evaluare

**6,829** candidați cu note la examenul de definitivare în învățământ;

**2,411** candidați care au depus contestație;

**1,569** contestații admise;

**3,156** total candidați care au promovat Examenul național de definitivare în învățământ înainte de contestații;

**207** candidați au promovat Examenul național de definitivare în învățământ după soluționarea contestațiilor;

**3,363** total candidați care au promovat Examenul național de definitivare în învățământ

**49.25%** procentul de promovabilitate pe țară;

**46.23%** procentul de promovabilitate pe țară înainte de contestații;

**63.35%** procentul de promovabilitate pe țară în 2014

**25.00%** procentul de promovabilitate cel mai redus (Mehedinți)

**62.42%** procentul de promovabilitate cel mai ridicat (Sibiu)

După rezolvarea contestațiilor rata de promovabilitate a crescut cu 3.00%.

**20** note de 10

**165** note între 9,50 și 9,99

**661** note sub 5

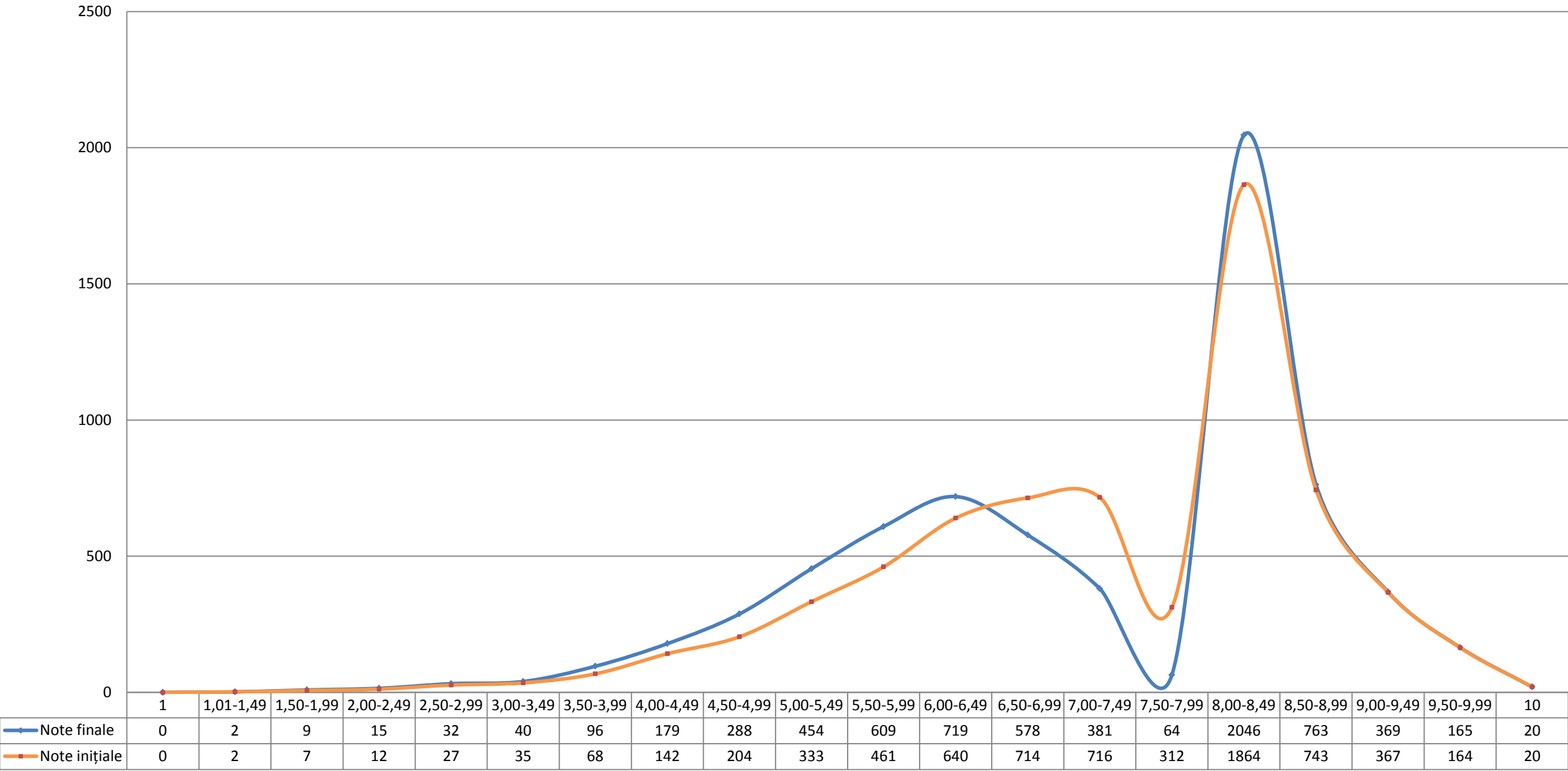
**497** note sub 5 înainte de contestații

Introducerea datelor candidaților  
(21 noiembrie - 19 decembrie)

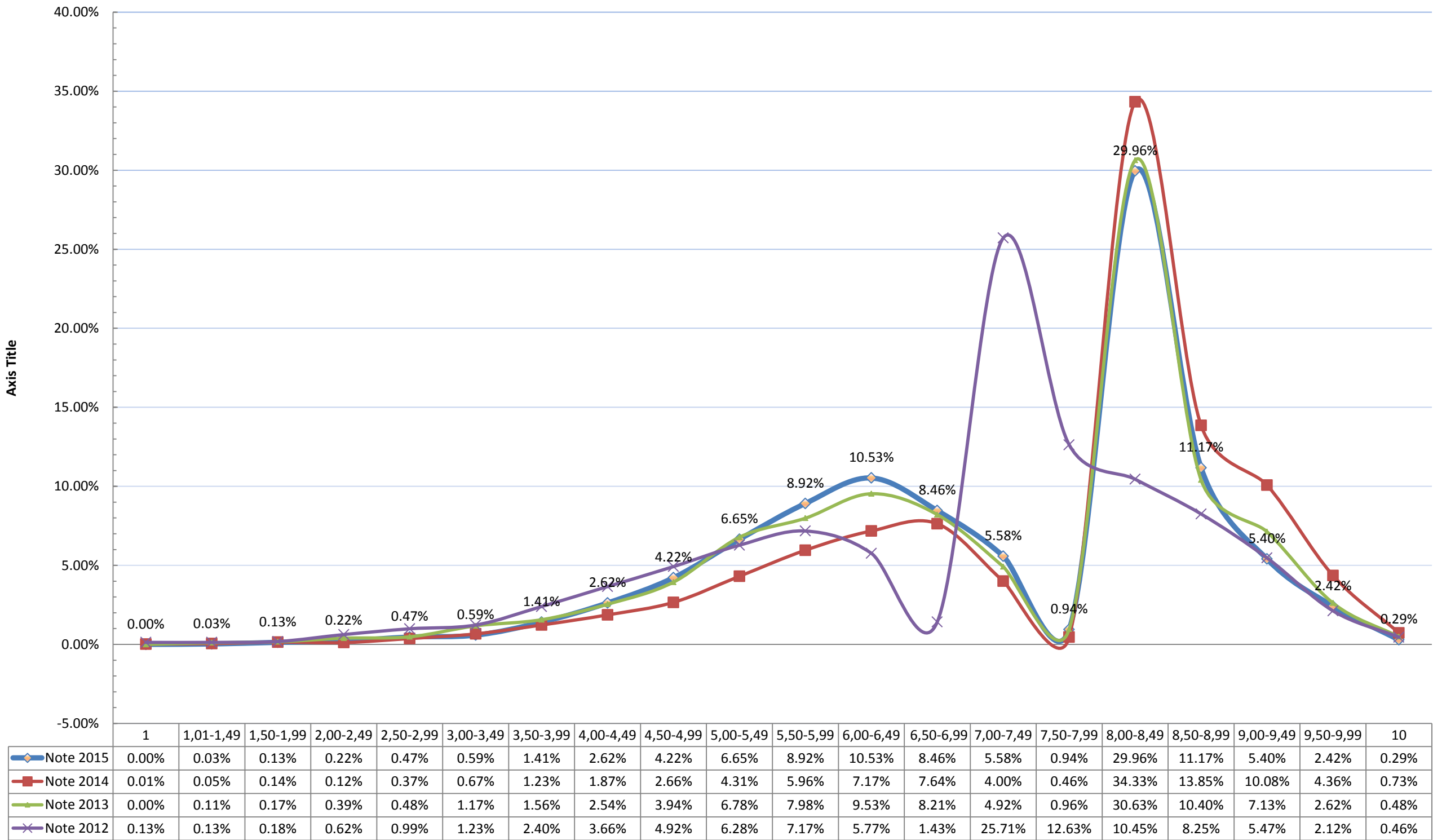
Susținerea probei scrise și  
afișarea rezultatelor inițiale  
(9 - 14 iulie)

Înregistrarea contestațiilor  
Rezolvarea contestațiilor  
Afișarea rezultatelor finale  
(14 - 18 iulie)

Comparația distribuției notelor inițiale cu notele finale  
pentru candidații care au susținut Examenul Național de Definitivare în Învățământ sesiunea 2015

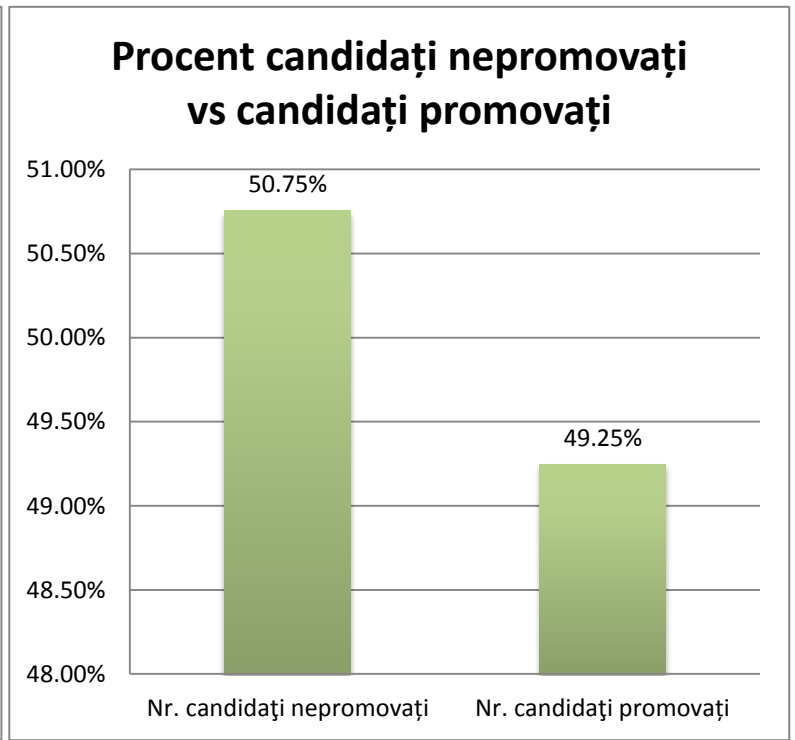
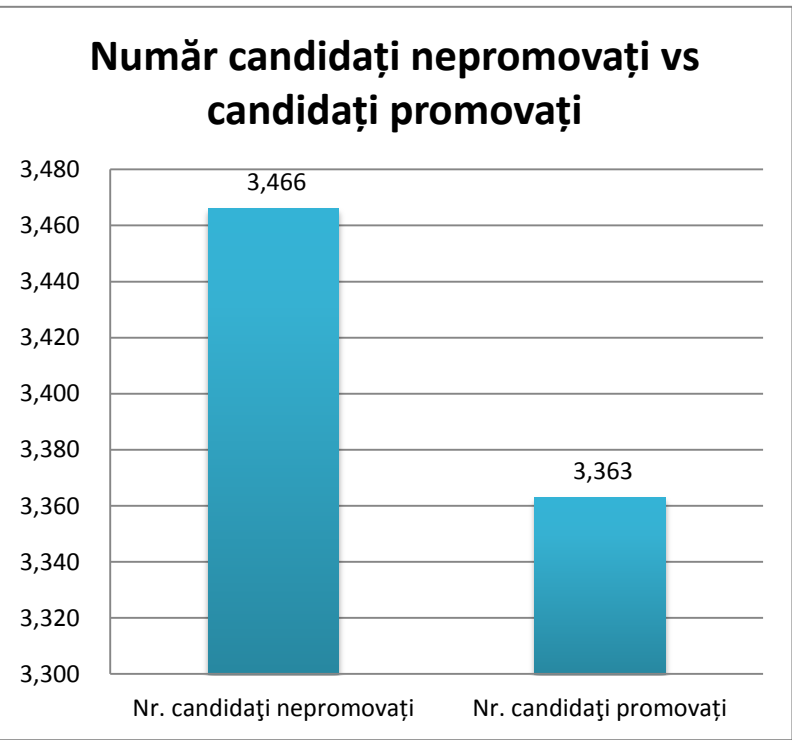
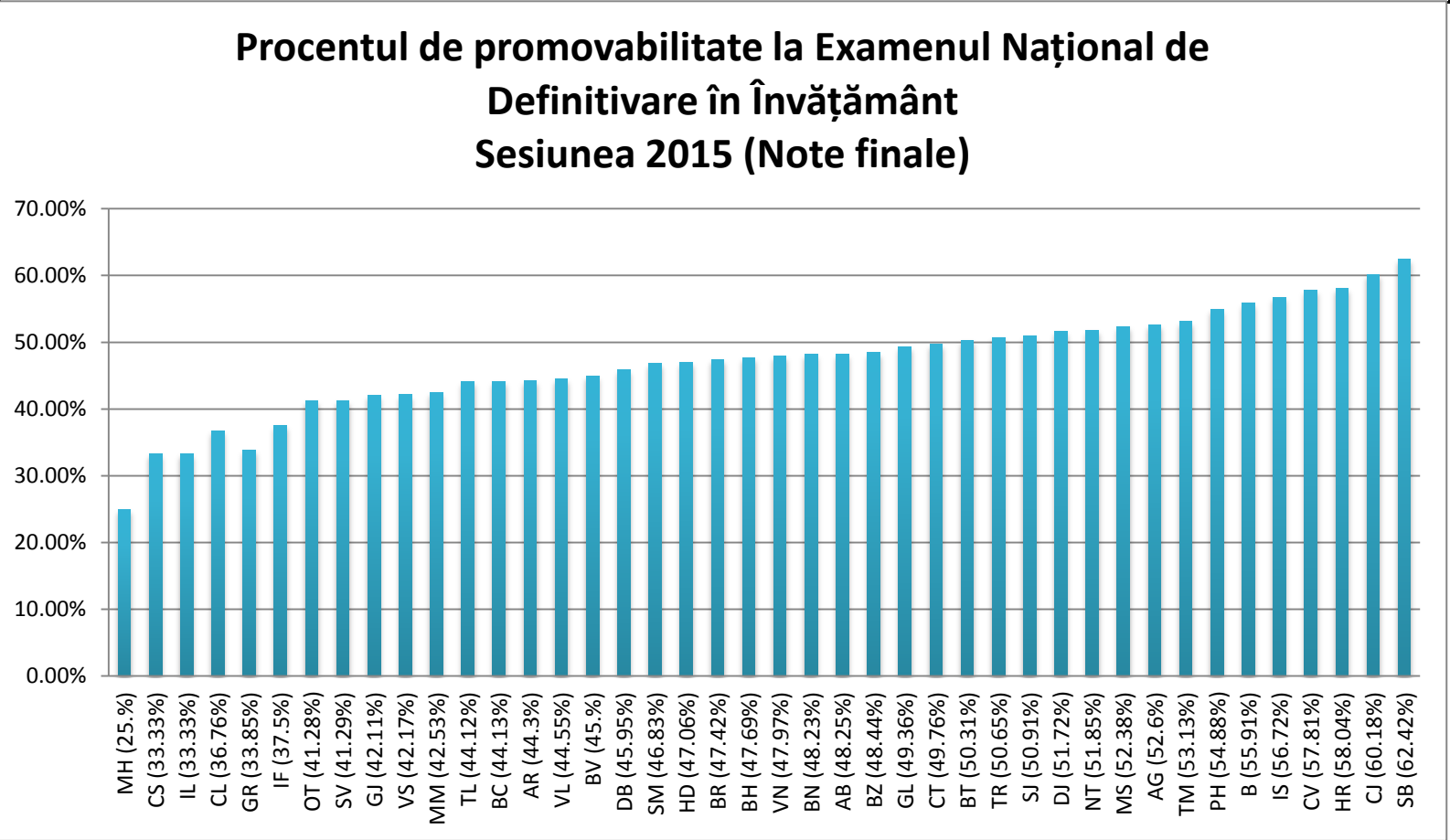


Comparația distribuției notelor finale  
pentru candidații care au susținut Examenul Național de Definitivare în Învățământ sesiunea 2015  
cu sesiunea 2014, sesiunea 2013 și sesiunea 2012

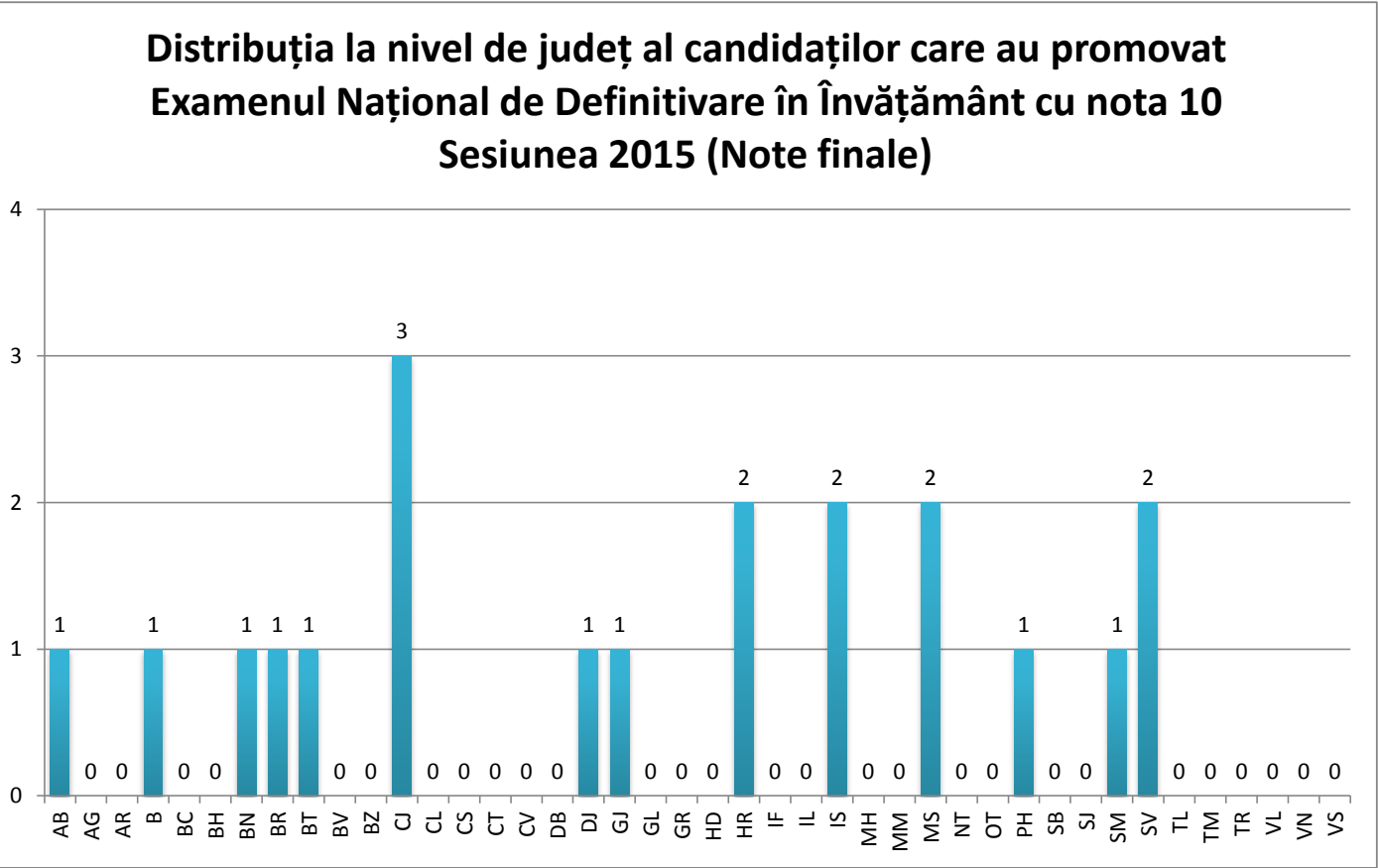


Notele la Examenul Național de Definitivare în Învățământ - sesiunea 2015 (Note finale)								
Județ	<8	[8,00-8,49]	[8,50-8,99]	[9,00-9,49]	[9,50-9,99]	10	Total	Media aritmetică
SB	62	54	23	18	8	0	165	7.70
HR	60	45	16	9	11	2	143	7.67
CJ	133	116	45	22	15	3	334	7.63
IS	161	116	56	26	11	2	372	7.47
SJ	54	29	16	9	2	0	110	7.45
MS	110	68	29	16	6	2	231	7.43
AG	82	53	19	13	6	0	173	7.39
B	261	201	80	34	15	1	592	7.36
TR	38	28	7	4	0	0	77	7.35
CV	27	18	8	8	3	0	64	7.35
TM	105	70	35	8	6	0	224	7.34
PH	97	83	23	6	5	1	215	7.32
BC	119	54	16	11	13	0	213	7.31
BR	51	32	9	2	2	1	97	7.31
BH	147	74	32	22	6	0	281	7.31
DJ	70	54	18	0	2	1	145	7.29
GL	79	48	19	7	3	0	156	7.29
CT	104	58	23	19	3	0	207	7.28
NT	78	53	19	7	5	0	162	7.28
VS	96	48	12	8	2	0	166	7.26
BT	79	53	17	4	5	1	159	7.26
VN	64	37	11	3	8	0	123	7.26
BN	73	45	14	6	2	1	141	7.23
SM	67	29	17	9	3	1	126	7.23
AB	59	28	16	8	2	1	114	7.19
GJ	77	38	5	10	2	1	133	7.19
BV	99	48	19	10	4	0	180	7.18
BZ	66	40	18	2	2	0	128	7.16
OT	64	26	13	6	0	0	109	7.11
DB	100	62	14	5	4	0	185	7.09
SV	155	66	22	17	2	2	264	7.07
AR	88	42	21	5	2	0	158	7.04
TL	19	7	7	1	0	0	34	7.04
HD	63	39	13	4	0	0	119	7.02
MM	100	46	16	10	2	0	174	7.02
VL	61	37	10	2	0	0	110	6.97
IL	40	14	3	3	0	0	60	6.87
CS	48	18	2	3	1	0	72	6.84
CL	43	15	6	3	1	0	68	6.78
IF	55	24	5	4	0	0	88	6.70
GR	43	16	4	2	0	0	65	6.67
MH	69	14	5	3	1	0	92	6.18
	3466	2046	763	369	165	20	6829	7.13

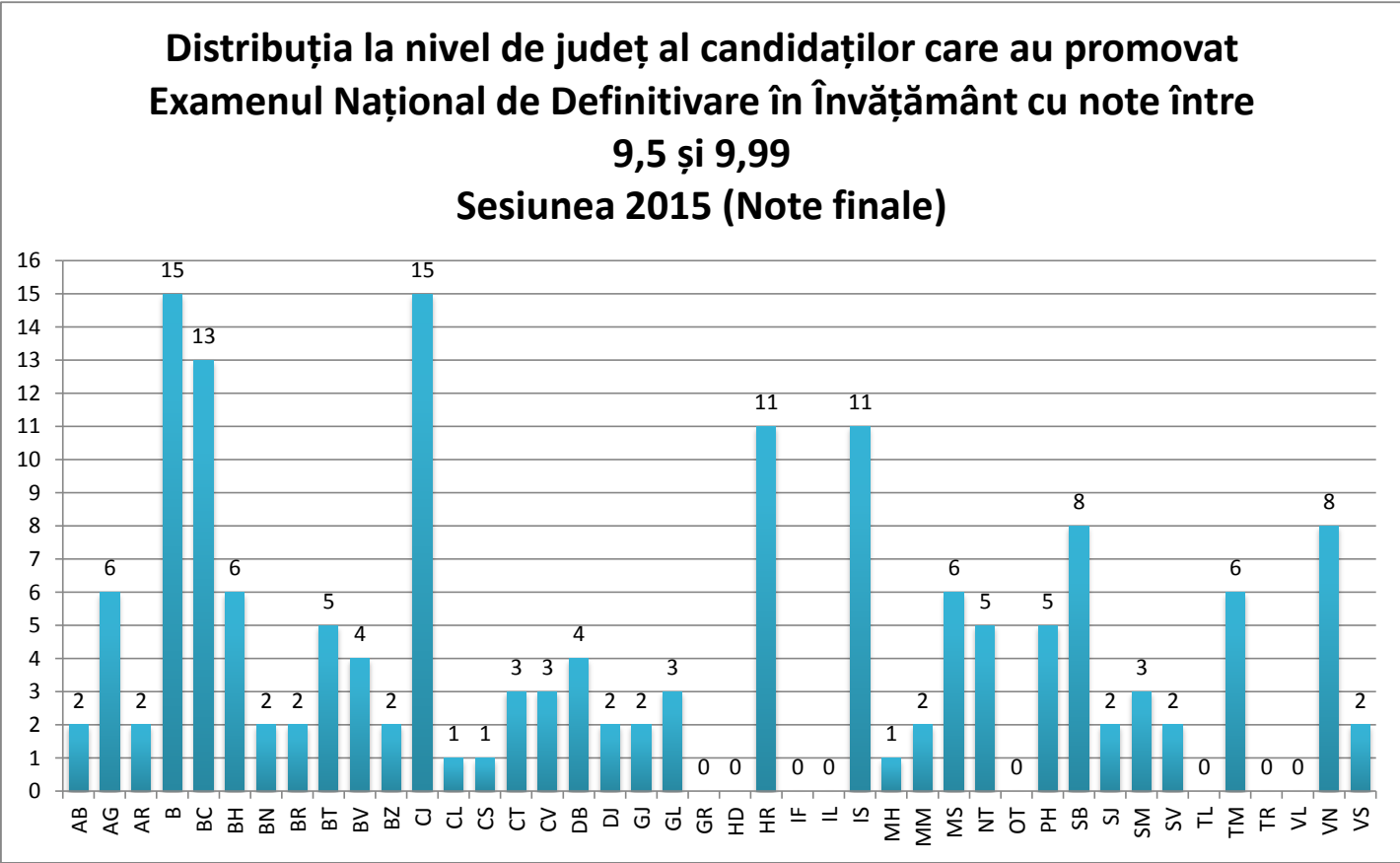
La Examenul Național de Definitivare în Învățământ s-au prezentat un număr de 6829 candidați. Procentul de promovabilitate la nivel de țară este 49.25%



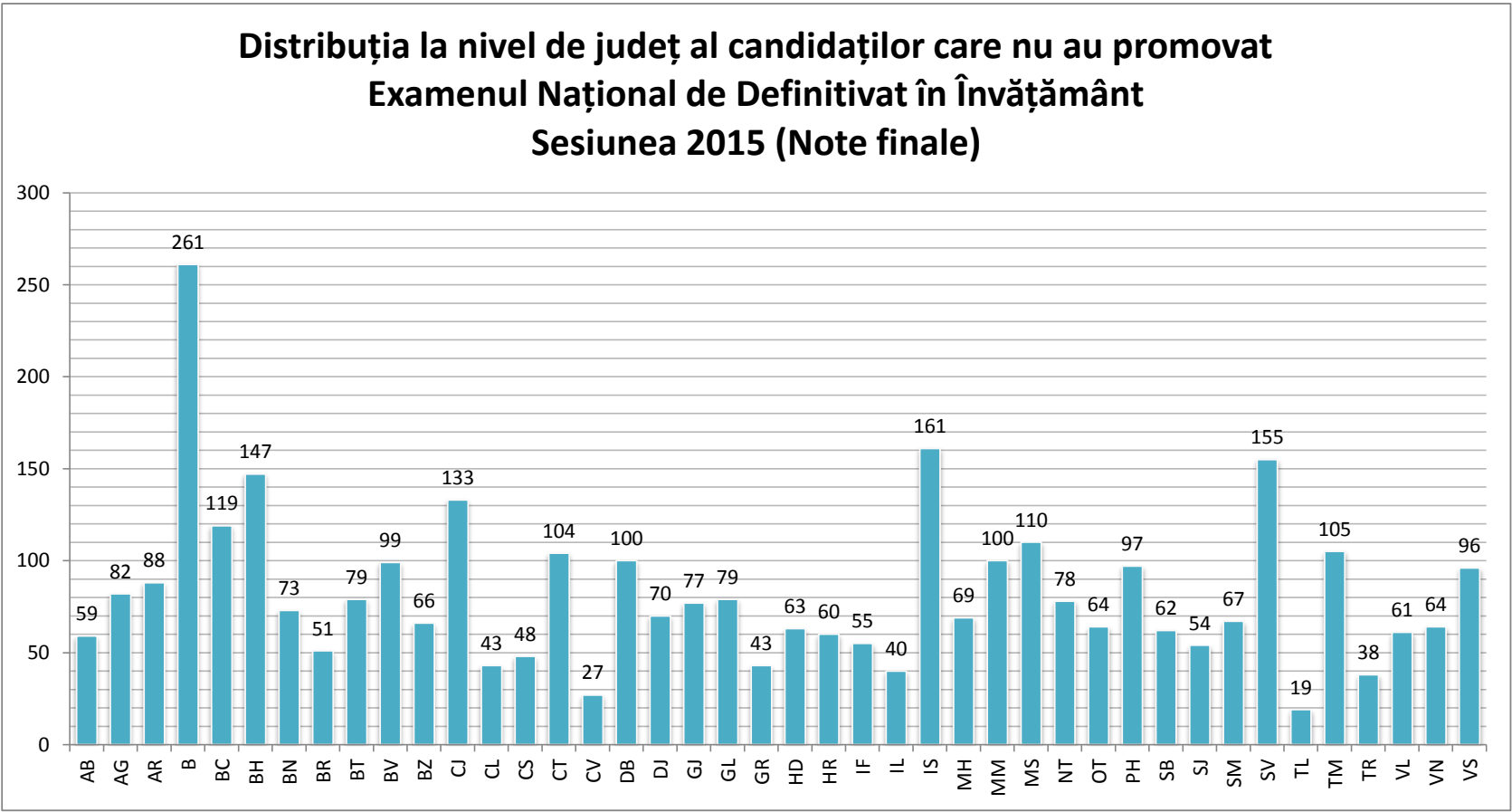
Număr total de candidați cu nota 10: 20



Număr total de candidați cu note între 9,5 și 9,99: 165



Număr total de candidați care nu au promovat examenul de definitivare în învățământ: 3466



**Distribuția notelor obținute de candidați la Examenul Național de Definitivare în Învățământ**  
**Rezultate finale**

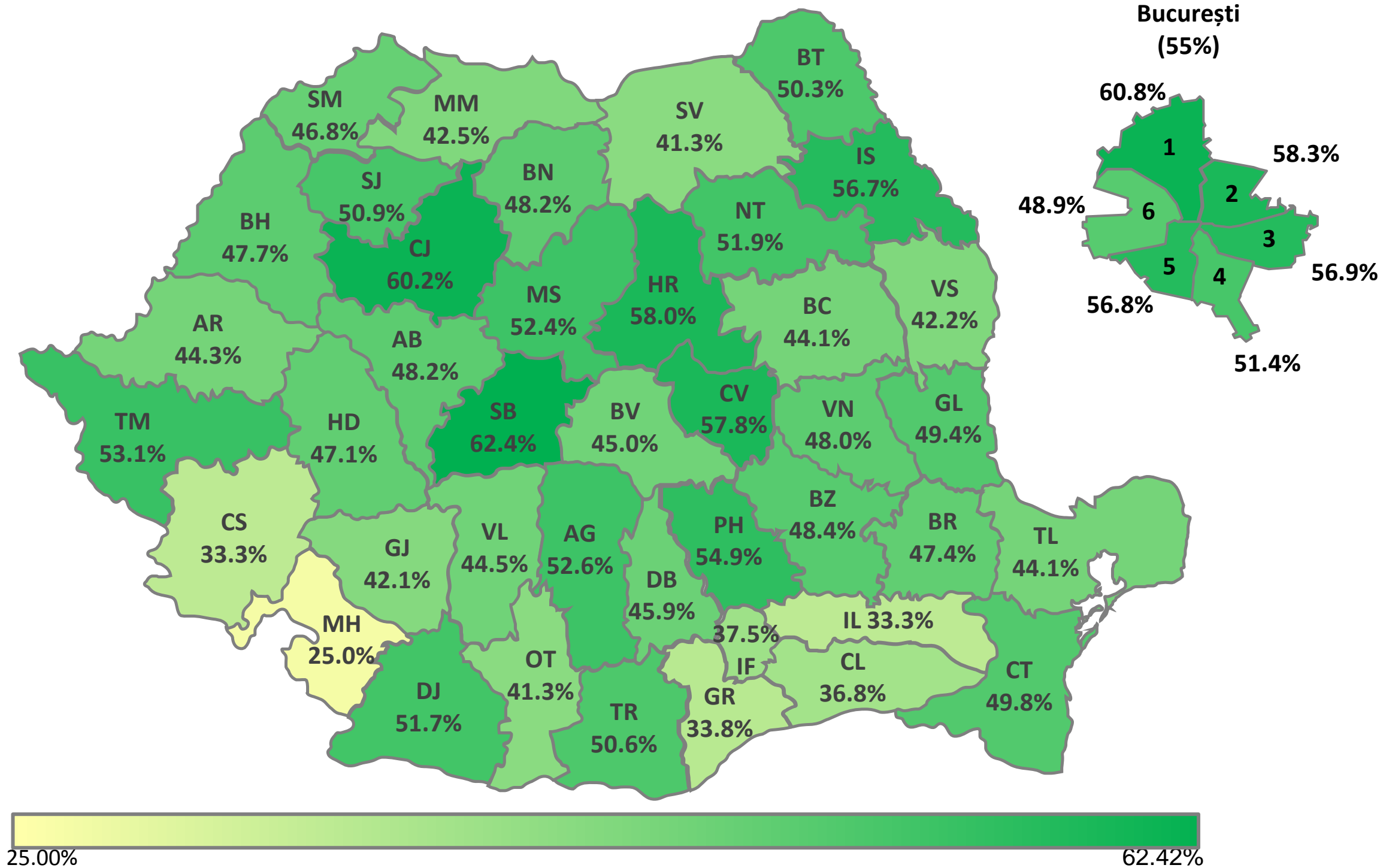
Cod județ înscriere	Nr. candidați cu note	Nr. candidați cu nota 1	Nr. candidați cu nota 1 %	Nr. candidați cu nota 1.01- 4,99	Nr. candidați cu nota 1,01- 4,99 %	Nr. candidați cu nota 5-5,99	Nr. candidați cu nota 5-5,99 %	Nr. candidați cu nota 6-6,99	Nr. candidați cu nota 6-6,99 %	Nr. candidați cu nota 7-7,99	Nr. candidați cu nota 7-7,99 %	Nr. candidați cu nota 8-9,99	Nr. candidați cu nota 8-9,99 %	Nr. candidați cu nota 10	Nr. candidați cu nota 10 %
AB	114	0	0.00%	15	13.16%	19	16.67%	17	14.91%	8	7.02%	54	47.37%	1	0.88%
AG	173	0	0.00%	19	10.98%	23	13.29%	29	16.76%	11	6.36%	91	52.60%	0	0.00%
AR	158	0	0.00%	22	13.92%	22	13.92%	30	18.99%	14	8.86%	70	44.30%	0	0.00%
B	592	0	0.00%	51	8.61%	77	13.01%	106	17.91%	27	4.56%	330	55.74%	1	0.17%
BC	213	0	0.00%	21	9.86%	38	17.84%	47	22.07%	13	6.10%	94	44.13%	0	0.00%
BH	281	0	0.00%	23	8.19%	44	15.66%	58	20.64%	22	7.83%	134	47.69%	0	0.00%
BN	141	0	0.00%	8	5.67%	31	21.99%	24	17.02%	10	7.09%	67	47.52%	1	0.71%
BR	97	0	0.00%	10	10.31%	13	13.40%	23	23.71%	5	5.15%	45	46.39%	1	1.03%
BT	159	0	0.00%	18	11.32%	23	14.47%	28	17.61%	10	6.29%	79	49.69%	1	0.63%
BV	180	0	0.00%	15	8.33%	32	17.78%	36	20.00%	16	8.89%	81	45.00%	0	0.00%
BZ	128	0	0.00%	12	9.38%	29	22.66%	18	14.06%	7	5.47%	62	48.44%	0	0.00%
CJ	334	0	0.00%	17	5.09%	39	11.68%	58	17.37%	19	5.69%	198	59.28%	3	0.90%
CL	68	0	0.00%	8	11.76%	17	25.00%	15	22.06%	3	4.41%	25	36.76%	0	0.00%
CS	72	0	0.00%	13	18.06%	13	18.06%	20	27.78%	2	2.78%	24	33.33%	0	0.00%
CT	207	0	0.00%	20	9.66%	33	15.94%	39	18.84%	12	5.80%	103	49.76%	0	0.00%
CV	64	0	0.00%	8	12.50%	9	14.06%	7	10.94%	3	4.69%	37	57.81%	0	0.00%
DB	185	0	0.00%	20	10.81%	38	20.54%	30	16.22%	12	6.49%	85	45.95%	0	0.00%
DJ	145	0	0.00%	9	6.21%	25	17.24%	24	16.55%	12	8.28%	74	51.03%	1	0.69%
GJ	133	0	0.00%	14	10.53%	16	12.03%	45	33.83%	2	1.50%	55	41.35%	1	0.75%
GL	156	0	0.00%	10	6.41%	22	14.10%	37	23.72%	10	6.41%	77	49.36%	0	0.00%
GR	65	0	0.00%	12	18.46%	12	18.46%	11	16.92%	8	12.31%	22	33.85%	0	0.00%
HD	119	0	0.00%	18	15.13%	17	14.29%	18	15.13%	10	8.40%	56	47.06%	0	0.00%
HR	143	0	0.00%	11	7.69%	19	13.29%	19	13.29%	11	7.69%	81	56.64%	2	1.40%
IF	88	0	0.00%	12	13.64%	18	20.45%	19	21.59%	6	6.82%	33	37.50%	0	0.00%
IL	60	0	0.00%	3	5.00%	15	25.00%	19	31.67%	3	5.00%	20	33.33%	0	0.00%
IS	372	0	0.00%	21	5.65%	45	12.10%	74	19.89%	21	5.65%	209	56.18%	2	0.54%
MH	92	0	0.00%	23	25.00%	24	26.09%	19	20.65%	3	3.26%	23	25.00%	0	0.00%
MM	174	0	0.00%	24	13.79%	31	17.82%	30	17.24%	15	8.62%	74	42.53%	0	0.00%
MS	231	0	0.00%	22	9.52%	27	11.69%	42	18.18%	19	8.23%	119	51.52%	2	0.87%
NT	162	0	0.00%	16	9.88%	25	15.43%	29	17.90%	8	4.94%	84	51.85%	0	0.00%
OT	109	0	0.00%	17	15.60%	15	13.76%	20	18.35%	12	11.01%	45	41.28%	0	0.00%
PH	215	0	0.00%	16	7.44%	24	11.16%	41	19.07%	16	7.44%	117	54.42%	1	0.47%
SB	165	0	0.00%	6	3.64%	20	12.12%	27	16.36%	9	5.45%	103	62.42%	0	0.00%
SJ	110	0	0.00%	12	10.91%	18	16.36%	17	15.45%	7	6.36%	56	50.91%	0	0.00%
SM	126	0	0.00%	11	8.73%	20	15.87%	26	20.63%	10	7.94%	58	46.03%	1	0.79%
SV	264	0	0.00%	36	13.64%	49	18.56%	57	21.59%	13	4.92%	107	40.53%	2	0.76%
TL	34	0	0.00%	3	8.82%	7	20.59%	8	23.53%	1	2.94%	15	44.12%	0	0.00%
TM	224	0	0.00%	17	7.59%	38	16.96%	40	17.86%	10	4.46%	119	53.13%	0	0.00%
TR	77	0	0.00%	9	11.69%	7	9.09%	15	19.48%	7	9.09%	39	50.65%	0	0.00%
VL	110	0	0.00%	12	10.91%	22	20.00%	19	17.27%	8	7.27%	49	44.55%	0	0.00%
VN	123	0	0.00%	15	12.20%	17	13.82%	22	17.89%	10	8.13%	59	47.97%	0	0.00%
VS	166	0	0.00%	12	7.23%	30	18.07%	34	20.48%	20	12.05%	70	42.17%	0	0.00%
<b>Total</b>	<b>6,829</b>	<b>0</b>	<b>0.00%</b>	<b>661</b>	<b>9.68%</b>	<b>1,063</b>	<b>15.57%</b>	<b>1,297</b>	<b>18.99%</b>	<b>445</b>	<b>6.52%</b>	<b>3,343</b>	<b>48.95%</b>	<b>20</b>	<b>0.29%</b>

## Situația contestațiilor la Examenul Național de Definitivare în Învățământ

Cod județ înscriere	Nr. candidați cu note	Total contestații	Contestații admise	Contestații admise %	Admise în plus	Admise în plus %	Admise în minus	Admise în minus %
AB	114	35	21	18.42%	6	28.57%	15	71.43%
AG	173	63	40	23.12%	12	30.00%	28	70.00%
AR	158	50	26	16.46%	5	19.23%	21	80.77%
B	592	193	143	24.16%	53	37.06%	90	62.94%
BC	213	88	63	29.58%	8	12.70%	55	87.30%
BH	281	103	61	21.71%	14	22.95%	47	77.05%
BN	141	56	30	21.28%	10	33.33%	20	66.67%
BR	97	39	31	31.96%	6	19.35%	25	80.65%
BT	159	62	44	27.67%	13	29.55%	31	70.45%
BV	180	72	46	25.56%	17	36.96%	29	63.04%
BZ	128	45	30	23.44%	8	26.67%	22	73.33%
CJ	334	97	58	17.37%	21	36.21%	37	63.79%
CL	68	23	16	23.53%	5	31.25%	11	68.75%
CS	72	34	23	31.94%	4	17.39%	19	82.61%
CT	207	62	36	17.39%	9	25.00%	27	75.00%
CV	64	18	11	17.19%	3	27.27%	8	72.73%
DB	185	72	50	27.03%	17	34.00%	33	66.00%
DJ	145	52	33	22.76%	9	27.27%	24	72.73%
GJ	133	67	44	33.08%	14	31.82%	30	68.18%
GL	156	57	30	19.23%	10	33.33%	20	66.67%
GR	65	33	20	30.77%	6	30.00%	14	70.00%
HD	119	39	26	21.85%	9	34.62%	17	65.38%
HR	143	48	28	19.58%	3	10.71%	25	89.29%
IF	88	37	24	27.27%	13	54.17%	11	45.83%
IL	60	24	8	13.33%	2	25.00%	6	75.00%
IS	372	114	76	20.43%	35	46.05%	41	53.95%
MH	92	36	22	23.91%	6	27.27%	16	72.73%
MM	174	63	47	27.01%	16	34.04%	31	65.96%
MS	231	75	47	20.35%	11	23.40%	36	76.60%
NT	162	60	40	24.69%	11	27.50%	29	72.50%
OT	109	45	28	25.69%	6	21.43%	22	78.57%
PH	215	75	54	25.12%	24	44.44%	30	55.56%
SB	165	43	29	17.58%	10	34.48%	19	65.52%
SJ	110	30	19	17.27%	2	10.53%	17	89.47%
SM	126	44	26	20.63%	9	34.62%	17	65.38%
SV	264	105	75	28.41%	20	26.67%	55	73.33%
TL	34	13	9	26.47%	3	33.33%	6	66.67%
TM	224	61	38	16.96%	10	26.32%	28	73.68%
TR	77	31	21	27.27%	6	28.57%	15	71.43%
VL	110	41	25	22.73%	11	44.00%	14	56.00%
VN	123	43	30	24.39%	6	20.00%	24	80.00%
VS	166	63	41	24.70%	10	24.39%	31	75.61%
<b>Total</b>	<b>6829</b>	<b>2411</b>	<b>1569</b>	<b>22.98%</b>	<b>473</b>	<b>30.15%</b>	<b>1,096</b>	<b>69.85%</b>

# Promovabilitatea la Examenul Național de Definitivare în Învățământ (Note finale)

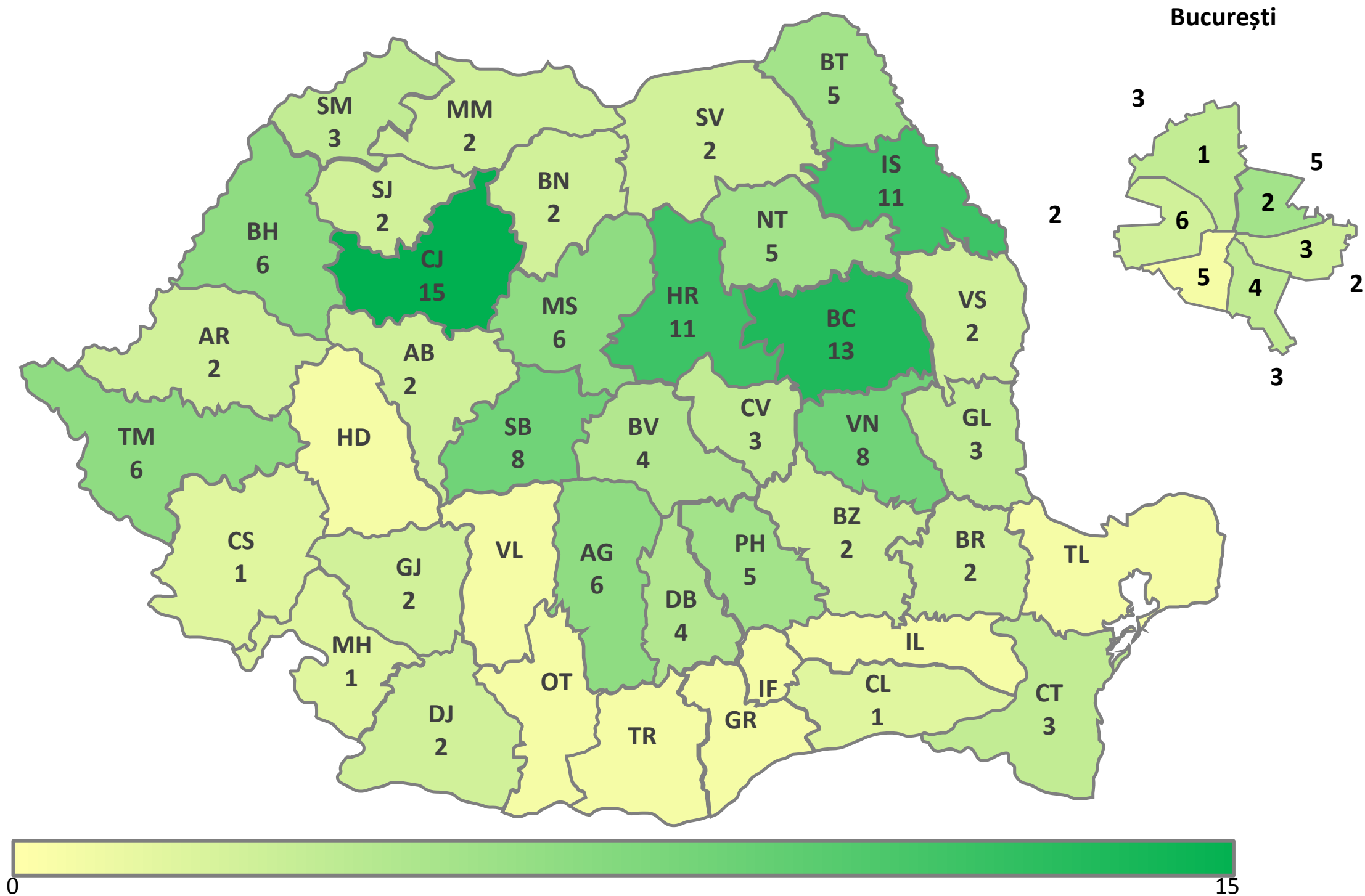
17 iulie 2015





# Distribuția notelor din intervalul 9.5 si 9.99 la Examenul Național de Definitivare în Învățământ (Note finale)

17 iulie 2015



**Distribuția notelor de 10 la Examenul Național de Definitivare în Învățământ (Note finale)**

17 iulie 2015

