



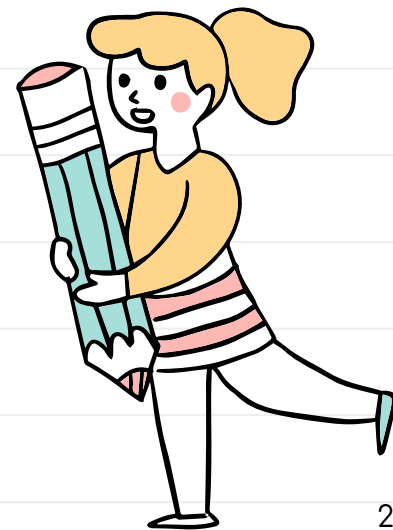
MINISTERUL EDUCAȚIEI

GHID PRIVIND ADMITEREA LA LICEU

2023

CÂND VEI COMPLETA OPȚIUNILE?

- ✓ În **perioada 6-17 iulie 2023**, la școală, alături de părinți și de profesorii diriginți.
- ✓ Informează-te la școala pe care ai absolvit-o asupra programului pentru completarea opțiunilor!



CÂND VEI COMPLETA OPTIUNILE?

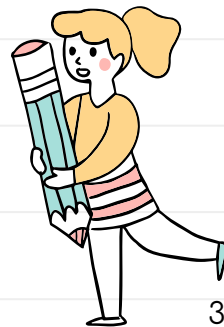
Repartizarea pe locurile speciale pentru rromi și CES

- ✓ **10-11 iulie 2023** – completarea opțiunilor
- ✓ **13 iulie 2023** – repartizarea candidaților și comunicarea rezultatelor

Atenție! Candidații nerepartizați pe locurile speciale pentru rromi/CES și cei care au fost repartizați și solicită renunțarea la loc pot participa la repartizarea computerizată.

Admiterea în învățământul special

10-11 iulie 2023 – înscrierea și repartizarea candidaților



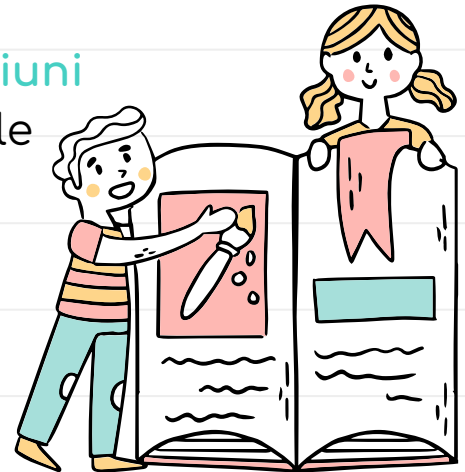
CE ESTE RECOMANDAT SĂ FACI, ÎNAINTE DE COMPLETAREA OPȚIUNILOR:

- ✓ Realizează o **listă cu specializările** pe care le dorești și codurile aferente acestora!
- ✓ Pentru a te orienta, **verifică ultimele medii de intrare din anii școlari trecuți și poziția ta în ierarhia județeană/a Municipiului București!** Verificarea este una orientativă și nu îți limitează în niciun fel opțiunile!



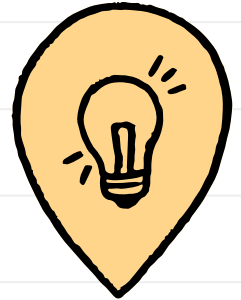
CE ESTE RECOMANDAT SĂ FACI, ÎNAINTE DE COMPLETAREA OPȚIUNILOR:

- ✓ Odată identificate liceele și specializările pe care le dorești, creează-ți o **listă cu acele coduri care corespund opțiunilor tale, în ordinea preferințelor** - de la cea mai dorită, la cea mai puțin dorită!
- ✓ **Asigură-te că lista cuprinde un număr mare de opțiuni** și că numărul locurilor corespunzător opțiunilor tale depășește poziția ta în ierarhie!



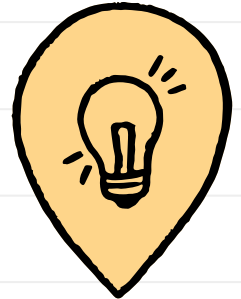
CUM SE COMPLETEAZĂ OPȚIUNILE ÎN FIȘA DE ÎNSCRIERE?

- ✓ Codurile specifice fiecărei specializări (regăsite în Broșura de admitere a fiecărui județ/a municipiului București) se trec **în ordinea preferințelor, pe orizontală, în căsuțele din josul paginii.**
- ✓ **Completează cât mai multe opțiuni** - calculatorul nu va trece la următorul candidat până ce nu verifică toate opțiunile tale și până ce nu vei fi repartizat la una din ele!



CUM SE COMPLETEAZĂ OPȚIUNILE ÎN FIȘA DE ÎNSCRIERE?

- ✓ Fii foarte atent la modul în care completezi codurile!
Prea puține opțiuni/coduri sau coduri introduse greșit pot duce la nerepartizarea ta sau la repartizarea la o specializare nedorită!
- ✓ După completarea fișei și introducerea opțiunilor în calculator, vei primi fișa completată, pentru verificare!
Asigură-te că totul este corect, înainte de a o semna!



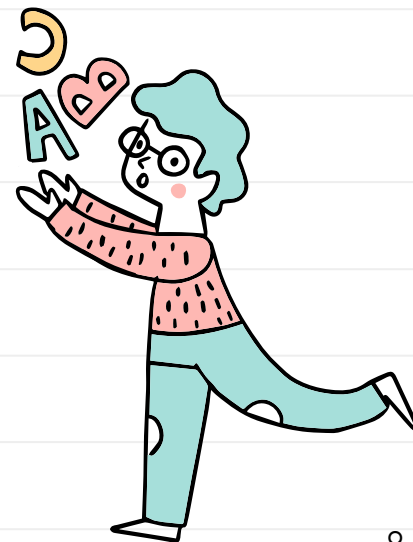
Candidezi în alt județ? Iată ce trebuie să știi:

- ✓ **Poți opta pentru un singur județ.** Completarea opțiunilor se poate face la școala pe care ai absolvit-o sau la Centrul special de admitere din județul în care vrei să fii admis.
- ✓ **Codurile** se preiau din broșura județului în care vrei să fii repartizat!
- ✓ După admitere, **vei depune dosarul la liceul în care ai fost admis.**



Ce se întâmplă după repartizarea computerizată?

- ✓ Între **20 și 25 iulie**, vei depune dosarul la școala la care ai fost repartizat.
- ✓ **Urmărește canalele de informare ale liceului în care ai fost admis**, pentru programul înscrierilor!



Situații speciale după repartizare? Care sunt? Cum se soluționează?

- ✓ Între **26 și 28 iulie**, se soluționează cazurile speciale.
- ✓ Poate fi vorba despre **situații medicale speciale, schimburi de elevi, redistribuirea candidaților gemeni, distribuire sau redistribuire pe locuri rămase libere, pentru apropiere de domiciliu** etc.
- ✓ Dacă te încadrezi într-una din situațiile speciale, ține cont că, pentru a putea participa la această etapă, **trebuie să ai cel puțin media ultimului admis în clasa în care vrei să te muți, să păstrezi specializarea și să existe locuri în clasa respectivă**. Aceste condiții se aplică tuturor cazurilor speciale, cu excepția candidaților gemeni.
- ✓ **Situațiile speciale se soluționează la nivelul Comisiei județene de admitere/al Comisiei de admitere a municipiului București**. Urmărește canalele de comunicare ale inspectoratelor școlare județene/al municipiului București, pentru a avea informații despre modalitatea de depunere a cererilor pentru această etapă și pentru a ști care sunt documentele necesare!

Au trecut toate etapele anterioare și nu ești,
încă, înscris într-un liceu?

Poți participa la etapa a II-a de admitere!

Calendarul pentru etapa a II-a de admitere:

- ✓ Pe **28 iulie** se vor afișa locurile libere rămase la sfârșitul primei etape.
- ✓ Între **7 și 9 august** va avea loc înscrierea candidaților.
- ✓ În **10-11 august** va avea loc repartizarea candidaților, la nivel de Comisie județeană de admitere/a municipiului București.
- ✓ Urmărește canalele de comunicare ale inspectoratului școlar din județul tău, pentru a afla, în timp util, informații cu privire la desfășurarea probelor de aptitudini sau a celor de verificare a competențelor la o limbă modernă!





MINISTERUL EDUCAȚIEI

SUCCES TUTUROR!